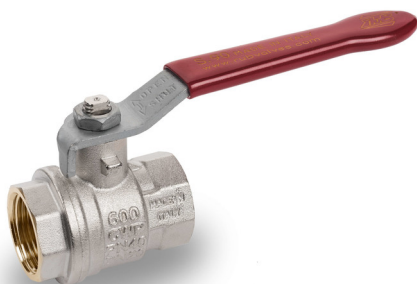


# Vannes manuelles 2 voies, Standard Série s.90



- À boisseau sphérique
- GARANTIE A VIE
- PS : 40 bar
- Laiton
- 1/4" à 2", option jusqu'à 4"
- 24h de test, étanchéité garantie à 100%

## APPLICATIONS

- Réseaux d'eaux, eau sanitaire, irrigation, air comprimé, huiles, liquides

## DESCRIPTION

Vanne à boisseau sphérique en laiton nickelé à passage intégral, équipée de joints de siège en PTFE.

Aucun entretien n'est requis, elle est garantie à vie.

La vanne est soumise à 24h de test d'étanchéité lui offrant une performance totale.

## CARACTÉRISTIQUES TECHNIQUES

Corps	Laiton nickelé, traitement externe
Axe de commande	Double étanchéité, joints FKM
Siège	PTFE
Poignée	Acier, revêtement PVC trempé rouge
Raccordement	Femelle Femelle BSPP
Pression de service	40 bar
Température	-40...+170°C

## RÉFÉRENCES

DN	Référence
1/4"	BO S90 B00
3/8"	BO S90 C00
1/2"	BO S90 D00
3/4"	BO S90 E00
1"	BO S90 F00
1"1/4	BO S90 G00
1"1/2	BO S90 H00
2"	BO S90 I00

Conformité CE : Les appareils satisfont aux exigences légales des Directives Européennes en vigueur.



**BONOMI**®  
INDUSTRIES



Pression - Température

8 Av. du Gué Langlois · 77600 Bussy-Saint-Martin  
Tél. +33 (0)1 60 37 45 00 Site [www.citec.fr](http://www.citec.fr)  
Mél. [citec@citec.fr](mailto:citec@citec.fr)

Vannes manuelles 2 voies,  
Standard  
Série s.90

11-12-2023

D-1020.17-FR-AA

ROB

1020-17 /1

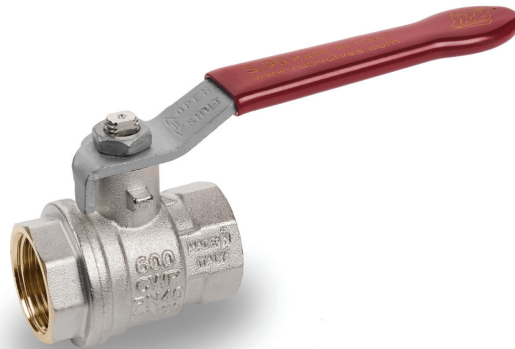


# Vannes manuelles 2 voies, Standard Série s.90

## s.90

1/4" - 2"  
ISO 228

• Série : standard



### Qualité

- 24h 100% test d'étanchéité garanti
- Le système d'étanchéité double permet à la vanne d'être actionnée dans les deux sens, ce qui facilite l'installation
- Pas de pièces mobiles métal sur métal
- Aucun entretien
- La poignée indique clairement la position de la bille
- Lubrifiant sans silicone sur tous les joints
- Bille en laiton chromé pour une durée de vie plus longue

### Corps

- Corps et capuchon en laiton externe nickelé sablé à chaud scellés avec Loctite® ou un produit d'étanchéité pour filetage équivalent
- Laiton le plus fin selon les spécifications EN 12165 et EN 12164

### Axe de commande

- Tige en laiton nickelé anti-éruption
- Joints toriques doubles FPM sans entretien au niveau de la tige

### Scellage

- Sièges autolubrifiants en PTFE pur avec conception à lèvres flexibles

### Filetage

- Filetage parallèle femelle femelle ISO 228

### Passage

- Passage intégral selon DIN 3357 pour un débit maximal

### Poignée

- Manche en acier au carbone Geomet® avec revêtement épais en PVC trempé. Le revêtement de la poignée offre à la fois une protection thermique et électrique
- Poignée amovible avec valve en service

### Pression et température de travail

- 40 bar (600 PSI) jusqu'à 2", 30 bar (450 PSI) sur 2" pression de travail à froid sans choc
- -40°C à +170°C (-40°F à +350°F)
- ATTENTION : le gel du fluide dans l'installation peut gravement endommager la vanne

### Options

- Rallonge de tige
- Poignée papillon
- Poignée en acier inoxydable (1.4016 / AISI 430)
- Dispositif de verrouillage breveté
- Corps et composants en laiton résistant à la dézincification
- Poignée verrouillable ovale jusqu'à 2", ronde sur 2"
- Filetage mâle femelle. Filetage mâle également disponible avec face plate pour l'utilisation de joints plats.
- Filetage mâle mâle. Filetage mâle également disponible avec face plate pour l'utilisation de joints plats.
- Poignée courte jusqu'à 2"
- La butée de mémoire RuB est conçue pour être installée avec notre poignée courte

### À la demande

- Bille en acier inoxydable (1.4401 / AISI 316)
- Joints PTFE renforcés de verre

### Directive PED

- Selon 2014/68/UE module A : il ne peut pas être utilisé avec des gaz dangereux dans des tailles supérieures à 25 mm

### Approuvé par ou en conformité avec

- Water Regulations Advisory Scheme (Royaume-Uni)
- GOST-R (Russie)
- EAC - Déclaration de conformité (Russie, Kazakhstan, Biélorussie)
- Conforme RoHS (UE)

REMARQUE: les approbations s'appliquent uniquement à des configurations/tailles spécifiques.



Pression - Température

8 Av. du Gué Langlois · 77600 Bussy-Saint-Martin  
Tél. +33 (0)1 60 37 45 00 Site [www.citec.fr](http://www.citec.fr)  
Mél. [citec@citec.fr](mailto:citec@citec.fr)

Vannes manuelles 2 voies,  
Standard  
Série s.90

11-12-2023

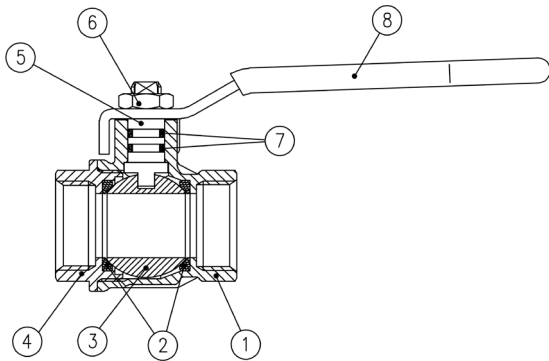
D-1020.17-FR-AA

ROB

1020-17 /2

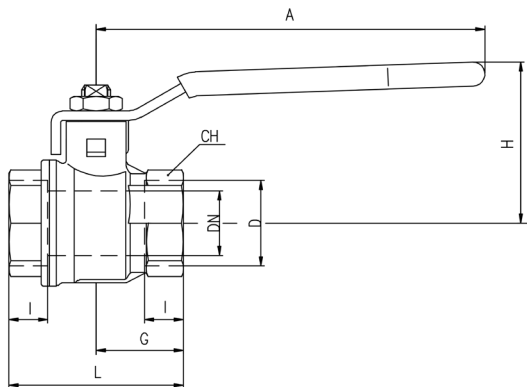


# Vannes manuelles 2 voies, Standard Série s.90



1 ¼"-2" bille vide

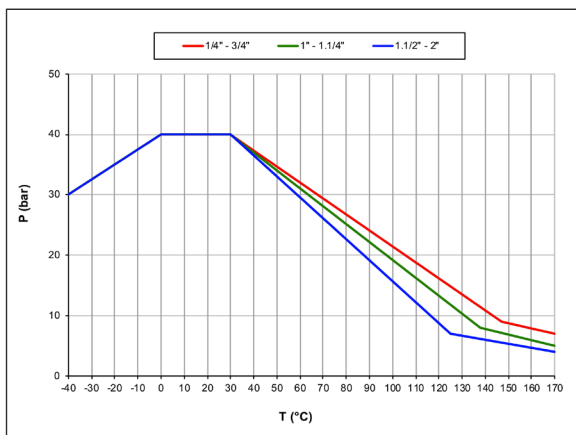
Description composant	Qté	Matériel
1 Corps nickelé (extérieur nickelé, intérieur non plaqué jusqu'à 2")	1	CW617N
2 Siège	2	PTFE
3 Bille chromée	1	CW617N
4 Embout nickelé	1	CW617N
5 Axe	1	CW617N
6 Ecrout Geomet®	1	CB4FF (EN10263-2)
7 Joint torique	2	FPM
8 Manche acier Geomet® enduit PVC rouge	1	DD11 (EN10111)



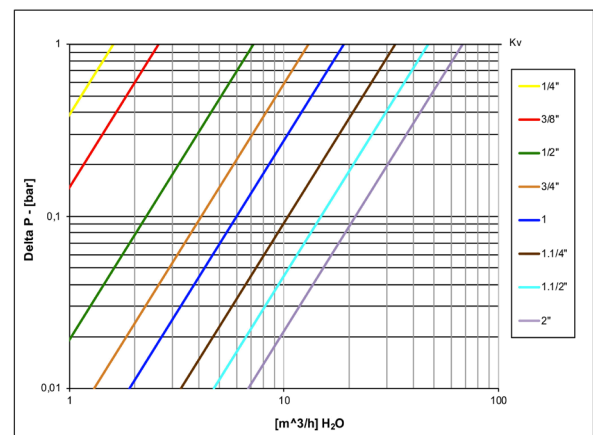
Code	S90B00	S90C00	S90D00	S90E00	S90F00	S90G00	S90H00	S90I00	S90L00	S90M00	S90N00
D (inch)	1/4	3/8	1/2	3/4	1	1 1/4	1 1/2	2	2 1/2	3	4
DN (mm)	8	10	15	20	25	32	40	50	65	80	100
I (mm)	9	9	11	12	14	15	17	19	22	25	29
L (mm)	39	39	50	54	67	77	90	106	136	157	191
G (mm)	19.5	19.5	25	27	33.5	38.5	45	53	68	78.5	95.5
A (mm)	82	82	100	120	120	158	158	158	255	255	255
H (mm)	38	38	43	50	54	73	79	86	132	140	154
CH (mm)	17	20	25	31	38	48	54	66	85	99	125
Kv(m³/h)	3.9	8.2	28	42	70	80	125	179	516	776	1130

Le DN indique le diamètre nominal du débit. Le diamètre réel du débit est conforme à la norme DIN 3357 partie 4. La configuration de la tige des vannes de plus de 2" est légèrement différente. Les robinets à boisseau sphérique sont marqués CE sur la poignée de 1 ¼" à 2", sur le corps de plus de 2" comme suit : CE XXCODEXX Cat I-A

## Diagramme pression-température



## Diagramme de perte de charge



Vannes manuelles 2 voies,  
Standard  
Série s.90

ROB

1020-17 /3



Pression - Température

8 Av. du Gué Langlois · 77600 Bussy-Saint-Martin  
Tél. +33 (0)1 60 37 45 00 Site [www.citec.fr](http://www.citec.fr)  
Mél. [citec@citec.fr](mailto:citec@citec.fr)

11-12-2023

D-1020.17-FR-AA