

# Enregistreurs clé USB Série DTLOG

- Enregistreurs de données (Data Loggers)
- Connexion USB
- Autonome sur pile
- 16 300 ou 32 500 enregistrements suivant modèles
- Logiciel d'exploitation fourni
- Simples d'emploi, économiques
- Affichage LED ou indicateur LCD



DTLOG 1 : Température



DTLOG 2 : T° + Hygrométrie



DTLOG 3 : Sonde externe

## APPLICATIONS

- Contrôle en génie climatique
- Transport et stockage de marchandises, véhicules de transports frigorifiques
- Suivi en restauration, approvisionnements, cuisine etc...

## DESCRIPTION

Les enregistreurs (data Loggers) DTLOG se connectent sur un port USB de PC. Le logiciel fourni est très simple d'utilisation. Il permet :

- La configuration de l'enregistreur : Nom, fréquence d'enregistrement, seuils d'alarme, départ d'enregistrement différé.
  - La récupération des données enregistrées sous forme de courbes avec indication des seuils d'alarme. (transfert possible sur Excel)
- Les modèles avec écran LCD permettent de lire la dernière prise de température et d'hygrométrie ainsi que les pics maxi et mini.

## CARACTÉRISTIQUES TECHNIQUES

### Étendue de mesure

Température : DTLOG 1 et 2 : -35...+80°C  
DTLOG 3 TC : -10...+1350°C  
DTLOG 3 NTC : -10...+125°C

Humidité : 0...100 %HR  
et point de rosée

Température de service -35...+80°C, DTLOG 3 : -10...+40°C

Échelles Température : °C/°F, humidité : %HR

Résolution, précision, mémoire Voir tableau des références

Communication Via port USB

Fréquence d'enregistrement 10s, 1mn, 5mn, 30mn, 1h, 6h, 12h

Alarmes Seuils haut et bas

Indicateurs LED

LED verte : Enregistrement en cours  
LED rouge : Alarme, maintien par défaut  
LED orange : Batterie faible

Logiciel Fourni avec enregistreur

Alimentation Pile lithium 3,6 V, type AA, durée 1 an

Boîtier ABS

Protection IP 67

Poids 150 g

Sondes pour DTLOG 3 Sonde externe TC K (0...+600°C) fournie  
Thermocouples K, J ou T  
avec connecteur subminiature M  
(voir fiche D-695.70)



Pression - Température

8 Av. du Gué Langlois · 77600 Bussy-Saint-Martin  
Tél. +33 (0)1 60 37 45 00 Site [www.citec.fr](http://www.citec.fr)  
Fax Mél. [citec@citec.fr](mailto:citec@citec.fr)

Enregistreurs clé USB  
Série DTLOG

RE

205-00/1

15-04-2022

D-205.00-FR-AA

## RÉFÉRENCES

Référence	Fonction	Indication	Étendue de mesure	Résolution	Précision	Capacité	Dimensions [mm]
EW DTLOG 1	T°, sonde interne	LED	-35...+80 °C	0,5 °C	±1 °C	16 300	26 x 98
EW DTLOG 2	T° / RH, sonde interne		-35...+80 °C	0,2 °C	±1 °C	16 300	26 x 103
			0...100 % HR	0,5 % RH	3 % RH		
EW DTLOG 3	T°, sonde externe Tc K Ø 3x100, câble 1,5 m		-200...+1350 °C	0,5 °C	±2 °C	32 500	26 x 118
EW DTLOG 1 LCD	T°, sonde interne	Afficheur LCD	-35...+80 °C	0,5 % écran 0,5	±1 °C	16 300	26 x 120 x 22
EW DTLOG 2 LCD	T° / RH, sonde interne		-35...+80 °C	0,5 °C / 0,5 % HR écran 0,5	±1 °C	16 300	26 x 126 x 22
EW DTLOG 3 LCD	T°, sonde externe NTC Ø 3x50, câble 1 m		-40...+125 °C	0,1 °C écran 0,1	±0,2 °C	32 500	24 x 135 x 22
<i>Sondes thermocouples pour DTLOG 3 :</i>							
EW TCJ3M	Tc J : 0...+600 °C, longueur 3 m (Sonde blindée)						

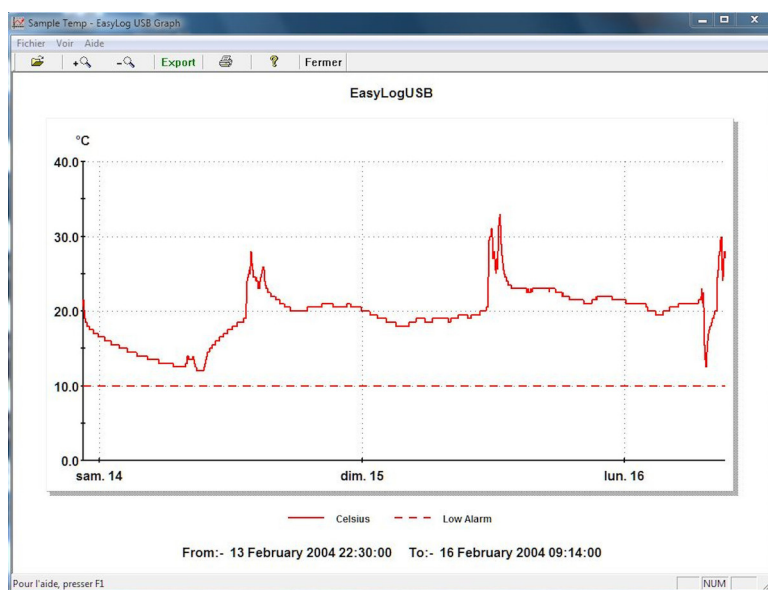
- La précision concerne l'enregistreur, il faut également considérer la précision du thermocouple utilisé.
- La capacité de la mémoire est exprimée en valeurs de mesure de T° ou RH.
- Tous les thermocouples équipés d'un connecteur Sub-Miniature peuvent convenir.

## LOGICIEL

Tous les modèles d'enregistreurs sont fournis avec le logiciel d'exploitation.  
Le logiciel est très simple d'utilisation.

Il permet :

- La configuration de l'enregistreur : Nom, fréquence d'enregistrement, seuils d'alarme, départ d'enregistrement différé.
- La récupération des données enregistrées sous forme de courbes avec indication des seuils d'alarme (transfert possible sur Excel).



Exemple de résultat de courbe



8 Av. du Gué Langlois · 77600 Bussy-Saint-Martin  
Tél. +33 (0)1 60 37 45 00 Site [www.citec.fr](http://www.citec.fr)  
Fax Mél. [citec@citec.fr](mailto:citec@citec.fr)

Enregistreurs clé USB  
**Série DTLOG**

15-04-2022

D-205.00-FR-AA

RE

205-00/2