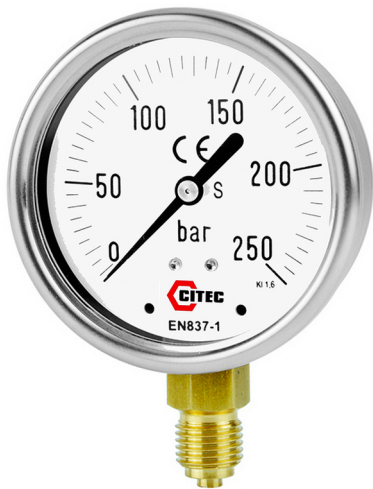


# Manomètres boîtier inox, à bain

## Série 2100 – 2100H



- Boîtier inox à bain, Ø 50, Ø 63, Ø 100 mm
- Classe d'exactitude 1,6 ou 2,5 selon Ø
- Étendue de mesure de -1 à 600 bar
- Raccord laiton : G ¼", G ½"
- Raccord vertical ou arrière
- Avec ou sans collerette
- Graduations : bar ou bar/psi

### APPLICATIONS

Pompes, centrales, matériel agricole et TP, véhicules de transport

### DESCRIPTION

Les manomètres série 2100 et 2100H, en boîtier inox avec remplissage de glycérine, sont particulièrement adaptés au matériel hydraulique.

### CARACTÉRISTIQUES TECHNIQUES

Étendue de mesure	De -1 à 600 bar
Classe d'exactitude	1,6 pour Ø 63 et Ø 100 2,5 pour Ø 50
Conception	Suivant la Norme EN 837-1
Organe moteur	≤ 40 bar : Tube bronze en C ≥ 60 bar : Tube bronze hélicoïdal
Mouvement	Laiton
Boîtier	Acier inox AISI 304
Lunette	Acier inox AISI 304, sertie sur boîtier
Collerette avant	Acier inox AISI 304
Vitre	Polycarbonate
Raccord	Laiton
Filetage	G ¼" ou G ½", selon Ø
Cadran	Aluminium laqué blanc, ou plastique chiffres et traits noirs en bar chiffres et traits rouges pour psi
Graduations	Série 2100 : bar Série 2100H : bar/psi
Indice de protection	IP 65
Remplissage	Glycérine
Température d'utilisation	Ambiante : -20...+70 °C Fluide : -10...+70 °C

**Conformité CE : Les appareils satisfont aux exigences légales des Directives Européennes en vigueur.**



Pression - Température

8 Av. du Gué Langlois · 77600 Bussy-Saint-Martin  
Tél. +33 (0)1 60 37 45 00 Site [www.citec.fr](http://www.citec.fr)  
Mél. [citec@citec.fr](mailto:citec@citec.fr)

Manomètres boîtier inox, à  
bain  
**Série 2100 – 2100H**

08-03-2021

D-806.17-FR-AC

PR

806-17/1

## CODES ET RÉFÉRENCES



Raccord vertical  
Type 2101



Raccord arrière centré  
Type 2104



Colletette AV  
Raccord arrière centré  
Type 2106

Manomètres OEM inox, à bain (glycérine) – Série 2100 : Graduations bar.

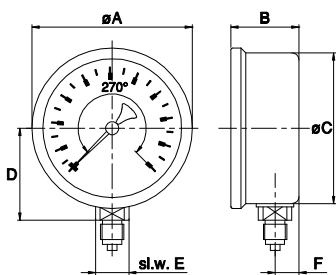
Étendue de mesure	Type 2101			Type 2104			Type 2106
	Ø 50, G ¼"	Ø 63, G ¼"	Ø 100, G ½"	Ø 50, G ¼"	Ø 63, G ¼"	Ø 100, G ½"	Ø 63, G ¼"
-1 0 bar		461 091	461 245	461 343	461 375		461 629
-1 1,5 bar		461 126	461 241		461 370		
-1 3 bar		461 127	461 242		461 376		
-1 5 bar		461 128	461 243		461 377		
-1 9 bar		461 129	461 244				
0 1 bar	461 074	461 088	461 246	461 345	461 378	461 516	461 650
0 1,6 bar	461 075	461 089	461 247	461 346	461 379	461 517	461 651
0 2,5 bar	461 076	461 090	461 248	461 347	461 380	461 518	461 652
0 4 bar	461 077	461 100	461 249	461 348	461 390	461 519	461 653
0 6 bar	461 078	461 110	461 250	461 349	461 400	461 520	461 654
0 10 bar	461 079	461 120	461 260	461 350	461 410	461 530	461 655
0 16 bar	461 080	461 130	461 270	461 351	461 420	461 540	461 656
0 25 bar	461 081	461 140	461 280	461 352	461 430	461 550	461 657
0 40 bar	461 082	461 150	461 290	461 353	461 440	461 560	461 658
0 60 bar	461 083	461 160	461 300	461 354	461 450	461 570	461 659
0 100 bar	461 084	461 170	461 310	461 355	461 460	461 580	461 660
0 160 bar	461 085	461 180	461 320	461 356	461 470	461 590	461 661
0 250 bar	461 086	461 190	461 330	461 357	461 480	461 600	461 662
0 300 bar	461 087	461 200	461 340	461 358	461 490	461 610	461 663
0 400 bar		461 210	461 341		461 500	461 611	461 664
0 600 bar		461 220	461 342		461 510	461 612	461 665

Étriers de fixation pour montage en tableau :

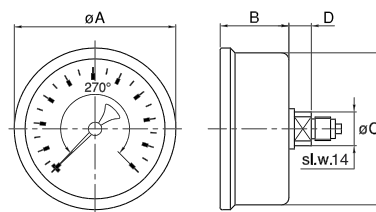
Ø 50 mm : Réf. → 461 750B / Ø 63 mm : Réf. → 461 760N / Ø 100 mm : Réf. → 461 780B

## DIMENSIONS [mm]

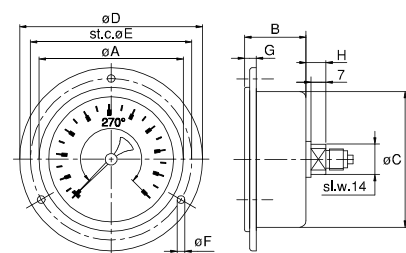
Raccord vertical



Raccord arrière centré



Colletette AV  
Raccord arrière centré



Raccord vertical

	A	B	C	D	E	Poids [kg]
Ø 50	57	27	52	41	14	0,15
Ø 63	68	30	62,6	45	14	0,20
Ø 100	107	33	100	72	22	0,60

Raccord arrière centré

	A	B	C	Poids [kg]
Ø 50	57	27	52	0,15
Ø 63	68	30	62,6	0,22
Ø 100	107	33	100	0,55

Colletette AV – Raccord arrière centré

	A	B	C	D	E	F	G	Poids [kg]
Ø 50	57	27	52	70	60	3,6	5,5	0,18
Ø 63	68	30	62,6	88	75	3,6	7	0,26
Ø 100	107	33	100	134	116	6	8,5	0,61

**Manomètres boîtier inox, à bain**  
**Série 2100 – 2100H**

08-03-2021

D-806.17-FR-AC

**PR**

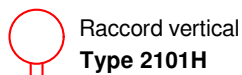
**806-17/2**



Pression - Température

8 Av. du Gué Langlois · 77600 Bussy-Saint-Martin  
Tél. +33 (0)1 60 37 45 00 Site [www.citec.fr](http://www.citec.fr)  
Mél. [citec@citec.fr](mailto:citec@citec.fr)

## CODES ET RÉFÉRENCES



Raccord vertical  
Type 2101H

Raccord arrière centré  
Type 2104H

Collerette AV  
Raccord arrière centré  
Type 2106H

Manomètres OEM inox, à bain (glycérine) – Série 2100H  
Avec Double graduation bar/psi - (1 bar = 14,5 psi environ).

Étendue de mesure	Type 2101H	Type 2104H	Type 2106H
	Ø 63, G 1/4"	Ø 63, G 1/4"	Ø 63, G 1/4"
-1 0 bar	463 091	463 375	463 629
-1 3 bar		463 376	
-1 9 bar		463 371	
-1 24 bar		463 374	
0 1 bar	463 088	463 378	463 650
0 1,6 bar	463 089	463 379	463 651
0 2,5 bar	463 090	463 380	463 652
0 4 bar	463 100	463 390	463 653
0 6 bar	463 110	463 400	463 654
0 10 bar	463 120	463 410	463 655
0 16 bar	463 130	463 420	463 656
0 25 bar	463 140	463 430	463 657
0 40 bar	463 150	463 440	463 658
0 60 bar	463 160	463 450	463 659
0 100 bar	463 170	463 460	463 660
0 160 bar	463 180	463 470	463 661
0 250 bar	463 190	463 480	463 662
0 300 bar	463 200	463 490	463 663
0 400 bar	463 210	463 500	463 664
0 600 bar	463 220	463 510	463 665



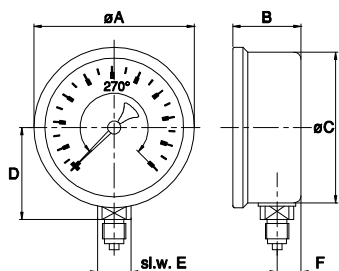
2101H - Code 463 090

Étrier de fixation pour montage en tableau :  
Ø 63 mm → Réf. 461 760N

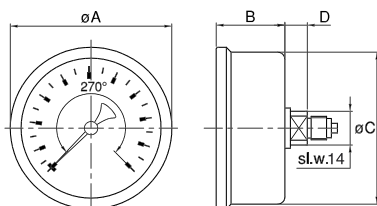
NOTA : Plage -1 + 0 bar, graduation bar / inHg

## DIMENSIONS [mm]

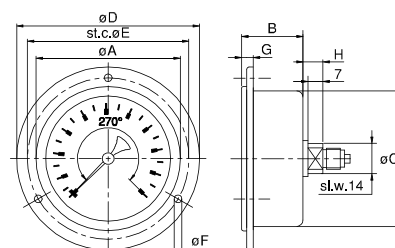
Raccord vertical



Raccord arrière centré



Collerette AV  
Raccord arrière centré



Ø 63	Raccord vertical						Raccord arrière centré				Collerette AV - Raccord arrière centré							
	A	B	C	D	E	Poids [kg]	A	B	C	Poids [kg]	A	B	C	D	E	F	G	Poids [kg]
Ø 63	68	30	62,6	45	14	0,20	68	30	62,6	0,22	68	30	62,6	88	75	3,6	7	0,26



8 Av. du Gué Langlois · 77600 Bussy-Saint-Martin  
Tél. +33 (0)1 60 37 45 00 Site [www.citec.fr](http://www.citec.fr)  
Mél. [citec@citec.fr](mailto:citec@citec.fr)

Manomètres boîtier inox, à bain  
Série 2100 – 2100H

08-03-2021

D-806.17-FR-AC

PR

806-17/3