

Manomètres boîtier inox Série 7110 – 7210



(401 130)



(402 230)

- Boîtier étanche, inox
- Remplissable
- Ø 40, Ø 63, Ø 100 mm
- Étendue de mesure de -1 à 1000 bar
- Classe d'exactitude 1, 1,6 ou 2,5 selon Ø
- Raccord laiton : G 1/8", G 1/4", G 1/2"
- Raccord vertical ou arrière
- Avec ou sans collerette

APPLICATIONS

Applications générales pneumatiques ou hydrauliques

DESCRIPTION

Les manomètres en boîtier inox Série 7110-7210 sertis, à cadran secs ou remplissables sont particulièrement robustes et adaptés aux différents environnements industriels.

CARACTÉRISTIQUES TECHNIQUES

Étendue de mesure	De -1 à 1000 bar
Classe d'exactitude	Classe 1 pour Ø 100 Classe 1,6 pour Ø 63 Classe 2,5 pour Ø 40
Conception	Suivant la Norme EN 837-1
Organe moteur	≤ 40 bar : Tube bronze en C ≥ 60 bar : Tube bronze hélicoïdal
Mouvement	Laiton
Boîtier	Acier inox AISI 304 Lunette Acier inox AISI 304, sertie sur boîtier Collerette avant Acier inox AISI 304
Vitre	Acrylique
Raccord	Laiton + vis de restriction
Filetage	G 1/8", G 1/4" ou G 1/2", selon Ø
Cadran	Aluminium laqué blanc, chiffres et traits noirs
Graduation	bar
Indice de protection	IP 65
Remplissage	Glycérine

Température d'utilisation :

	Sec	À bain
T° ambiante	-25...+60 °C	-10...+60 °C
T° de fluide	-20...+60 °C	-10...+60 °C

Conformité CE : Les appareils satisfont aux exigences légales des Directives Européennes en vigueur.



Z.I. Nord Torcy · Allée du Plateau, bât. n°2 · 77200 TORCY
Tél. +33 (0)1 60 37 45 00 Site www.citec.fr
Fax +33 (0)1 64 80 45 18 Mél. citec@citec.fr

Manomètres boîtier inox
Série 7110 – 7210

11-03-2020

D-806.11-FR-AB

PR

806-11 /1

CODES ET RÉFÉRENCES



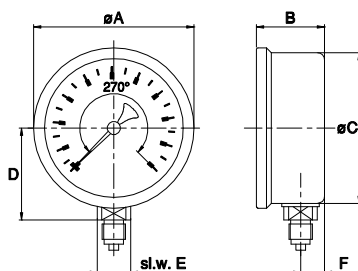
Raccord vertical
Type 7111 (sec) – Type 7211 (à bain)

Étendue de mesure	Ø 40 G 1/8"		Ø 63 G 1/4"		Ø 100 G 1/2"	
	sec	à bain	sec	à bain	sec	à bain
-1 0 bar	402 340	402 680	402 000	401 080	403 000	401 222
-760mmHg 0 bar				401 070	*	401 223
-1 1,5 bar			402 015	401 126	*	*
-1 3 bar			402 016	401 127	*	*
-1 5 bar			402 017	401 128	*	*
-1 9 bar			402 018	401 129	*	*
-1 15 bar			402 019	401 131	*	*
0 1 bar	402 360	402 700	402 020	401 082	403 010	401 230
0 1,6 bar	402 370	402 710	402 030	401 086	403 012	401 235
0 2,5 bar	402 380	402 720	402 040	401 090	403 014	401 240
0 4 bar	402 390	402 730	402 050	401 100	403 016	401 245
0 6 bar	402 400	402 740	402 060	401 110	403 018	401 250
0 10 bar	402 410	402 750	402 070	401 120	403 020	401 260
0 16 bar	402 420	402 760	402 080	401 130	403 022	401 270
0 25 bar	402 430	402 770	402 090	401 140	403 024	401 280
0 40 bar	402 440	402 780	402 100	401 150	403 026	401 290
0 60 bar	402 450	402 790	402 110	401 160	403 028	401 300
0 100 bar	402 460	402 800	402 120	401 170	403 030	401 310
0 160 bar	402 470	402 810	402 130	401 180	403 032	401 320
0 250 bar	402 480	402 820	402 140	401 190	403 034	401 330
0 315 bar	402 485	402 825	402 145	401 200	403 035	401 340
0 400 bar	402 490	402 830	402 150	401 210	403 036	401 350
0 600 bar		402 840	402 160	401 220	403 037	401 360
0 1000 bar			402 165	401 221	403 038	401 361

* Voir séries 7610 - 7710

DIMENSIONS [mm]

Raccord vertical



	Raccord vertical							
	A	B	C	D	E	F	Sec [kg]	A bain [kg]
Ø 40	44	26,5	40	27,0	14	10	0,070	0,090
Ø 63	68	32	62	38,5	14	10	0,125	0,195
Ø 100	107	48	100	63,0	22	17	0,520	0,820



Z.I. Nord Torcy · Allée du Plateau, bât. n°2 · 77200 TORCY
Tél. +33 (0)1 60 37 45 00 Site www.citec.fr
Fax +33 (0)1 64 80 45 18 Mél. citec@citec.fr

Manomètres boîtier inox
Série 7110 – 7210

11-03-2020

D-806.11-FR-AB

PR

806-11/2

CODES ET RÉFÉRENCES



Raccord arrière centré
Type 7114 (sec) – Type 7214 (à bain) Ø 40 et Ø 63



Raccord arrière Bas
* Type 7115 (sec) – Type 7214 (à bain) Ø 100

Étendue de mesure	Ø 40 G 1/8"		Ø 63 G 1/4"		Ø 100 G 1/2"	
	sec	à bain	sec	à bain	sec	à bain
-1 0 bar	402 510	402 850	402 170	401 370	403 040*	401 514*
-760mmHg 0 bar			402 182	401 371	**	**
-1 1,5 bar			402 185	401 369	**	**
-1 3 bar			402 186	401 367	**	**
-1 5 bar			402 187	401 372	**	**
-1 9 bar			402 188	401 373	**	**
-1 15 bar			402 189	401 374	**	**
0 1 bar	402 530	402 870	402 190	401 375	403 050*	401 516*
0 1,6 bar	402 540	402 880	402 200	401 368	403 052*	401 517*
0 2,5 bar	402 550	402 890	402 210	401 380	403 054*	401 518*
0 4 bar	402 560	402 900	402 220	401 390	403 056*	401 519*
0 6 bar	402 570	402 910	402 230	401 400	403 058*	401 520*
0 10 bar	402 580	402 920	402 240	401 410	403 060*	401 530*
0 16 bar	402 590	402 930	402 250	401 420	403 062*	401 540*
0 25 bar	402 600	402 940	402 260	401 430	403 064*	401 550*
0 40 bar	402 610	402 950	402 270	401 440	403 066*	401 560*
0 60 bar	402 620	402 960	402 280	401 450	403 068*	401 570*
0 100 bar	402 630	402 970	402 290	401 460	403 070*	401 580*
0 160 bar	402 640	402 980	402 300	401 470	403 072*	401 590*
0 250 bar	402 650	402 985	402 310	401 480	403 074*	401 600*
0 315 bar	402 655	402 988	402 315	401 490		401 601*
0 400 bar	402 660	402 990	402 320	401 500	403 076*	401 620*
0 600 bar			402 330*	401 510*	403 078*	401 621*
0 1000 bar				401 511*		401 622*

* Raccord excentré / Types : 7115 - 7215 - 7118 - 7218

** Voir séries 7470 - 7570



Collerette AV – Raccord arrière centré
Type 7116 (sec) – Type 7216 (à bain)



Collerette AV – Raccord arrière Bas
* Type 7118 (sec) – Type 7218 (à bain)

- 1- Identifier la référence du manomètre Type 7114 - 7214 ou 7115 - 7215
- 2- Remplacer la référence 40x xxx par 42x xxx

Exemple : La référence du 7214, Ø 63 en 1/4", 0-10 bar : 401 410 devient en 7216 (collerette avant) : 421 410

Références des fixations pour montage en tableau :

Ø 40 mm Etrier : 401 730B
Ø 63 mm Etrier : 401 760A -- Boomerang : 401 761A
Ø 100 mm Boomerang : 401 781A

OPTIONS

- Graduations bar/psi, voir série 2100H pour Ø 63
- Filetage NPT, voir série 7470
- **Dégraissage oxygène sur manomètre sec :**
Ajouter X en fin de référence (avec étiquette sur la vitre)
- Ø 50 : Voir série 2100
- Vitre verre manomètre sans collerette, la référence 40x xxx devient : 44x xxx
- Vitre verre manomètre AVEC collerette ; Ajouter V en fin de référence : 42x xxxV, Ø 40 non disponible
- Montage séparateurs : Voir chapitre séparateurs



Pression - Température

Z.I. Nord Torcy · Allée du Plateau, bât. n°2 · 77200 TORCY
Tél. +33 (0)1 60 37 45 00 Site www.citec.fr
Fax +33 (0)1 64 80 45 18 Mél. citec@citec.fr

Manomètres boîtier inox
Série 7110 – 7210

11-03-2020

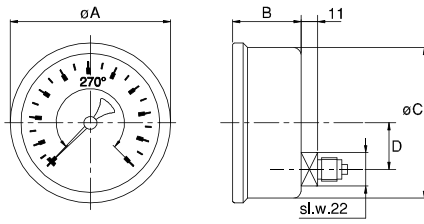
D-806.11-FR-AB

PR

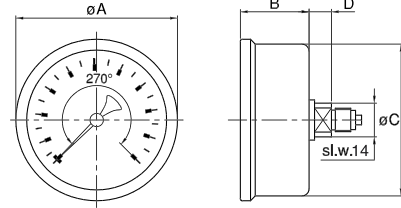
806-11/3

DIMENSIONS [mm]

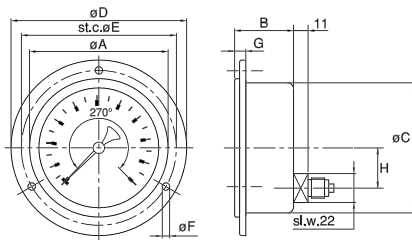
Raccord arrière excentré



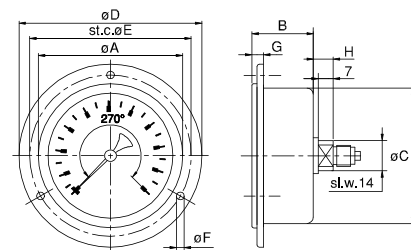
Raccord arrière centré



**Collerette AV
Raccord arrière excentré**



**Collerette AV
Raccord arrière centré**



	Raccord arrière centré						Collerette AV – Raccord arrière centré									
	A	B	C	D	Sec [kg]	A bain [kg]	A	B	C	D	E	F	G	H	Sec [kg]	A bain [kg]
Ø 40	44	27,0	40	7,0	0,07	0,09	44	27,0	40	61	51	3,6	7,0	7,0	0,08	0,110
Ø 63	68	32	62	9,5	0,11	0,185	68	32	62	85	75	3,6	9,0	9,5	0,15	0,205

	Raccord arrière excentré						Collerette AV – Raccord arrière excentré									
	A	B	C	D	Sec [kg]	A bain [kg]	A	B	C	D	E	F	G	H	Sec [kg]	A bain [kg]
Ø 100	107	48	100	33,4	0,56	0,875	107	46,5	100	132	116	4,8	7,5	33,4	0,63	0,940

806

806



Z.I. Nord Torcy · Allée du Plateau, bât. n°2 · 77200 TORCY
Tél. +33 (0)1 60 37 45 00 Site www.citec.fr
Fax +33 (0)1 64 80 45 18 Mél. citec@citec.fr

**Manomètres boîtier inox
Série 7110 – 7210**

11-03-2020

D-806.11-FR-AB

PR

806-11 /4