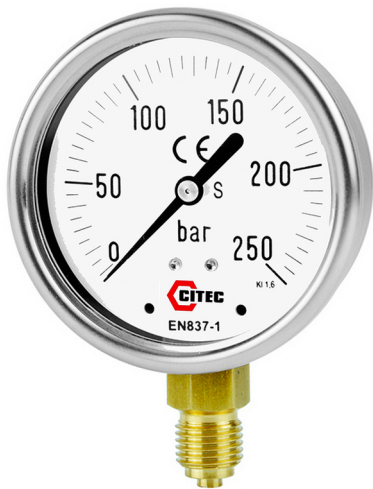


Manomètres boîtier inox, à bain Série 2100 – 2100H



- Boîtier inox à bain, Ø 50, Ø 63, Ø 100 mm
- Classe d'exactitude 1,6 ou 2,5 selon Ø
- Étendue de mesure de -1 à 600 bar
- Raccord laiton : G ¼", G ½"
- Raccord vertical ou arrière
- Avec ou sans collerette
- Graduations : bar ou bar/psi

APPLICATIONS

Pompes, centrales, matériel agricole et TP, véhicules de transport

DESCRIPTION

Les manomètres série 2100 et 2100H, en boîtier inox avec remplissage de glycérine, sont particulièrement adaptés au matériel hydraulique.

CARACTÉRISTIQUES TECHNIQUES

Étendue de mesure	De -1 à 600 bar
Classe d'exactitude	1,6 pour Ø 63 et Ø 100 2,5 pour Ø 50
Conception	Suivant la Norme EN 837-1
Organe moteur	≤ 40 bar : Tube bronze en C ≥ 60 bar : Tube bronze hélicoïdal
Mouvement	Laiton
Boîtier	Acier inox AISI 304
Lunette	Acier inox AISI 304, sertie sur boîtier
Collerette avant	Acier inox AISI 304
Vitre	Polycarbonate
Raccord	Laiton
Filetage	G ¼" ou G ½", selon Ø
Cadran	Aluminium laqué blanc, ou plastique chiffres et traits noirs en bar chiffres et traits rouges pour psi
Graduations	Série 2100 : bar Série 2100H : bar/psi
Indice de protection	IP 65
Remplissage	Glycérine
Température d'utilisation	Ambiante : -20...+70 °C Fluide : -10...+70 °C

Conformité CE : Les appareils satisfont aux exigences légales des Directives Européennes en vigueur.



Pression - Température

Z.I. Nord Torcy · Allée du Plateau, bât. n°2 · 77200 TORCY

Tél. +33 (0)1 60 37 45 00 Site www.citec.fr

Fax +33 (0)1 64 80 45 18 Mél. citec@citec.fr

Manomètres boîtier inox, à
bain
Série 2100 – 2100H

11-03-2020

D-806.17-FR-AB

PR

806-17/1

CODES ET RÉFÉRENCES



Raccord vertical
Type 2101



Raccord arrière centré
Type 2104



Colerette AV
Raccord arrière centré
Type 2106

Manomètres OEM inox, à bain (glycérine) – Série 2100 : Graduations bar.

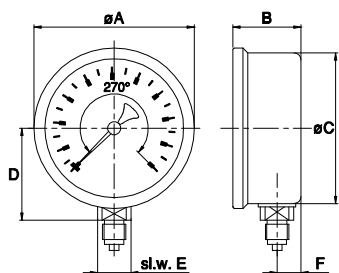
Étendue de mesure	Type 2101			Type 2104			Type 2106
	Ø 50, G ¼"	Ø 63, G ¼"	Ø 100, G ½"	Ø 50, G ¼"	Ø 63, G ¼"	Ø 100, G ½"	Ø 63, G ¼"
-1 0 bar		461 091	461 245	461 343	461 375		461 629
-1 1,5 bar		461 126	461 241		461 370		
-1 3 bar		461 127	461 242		461 376		
-1 5 bar		461 128	461 243		461 377		
-1 9 bar		461 129	461 244				
0 1 bar	461 074	461 088	461 246	461 345	461 378	461 516	461 650
0 1,6 bar	461 075	461 089	461 247	461 346	461 379	461 517	461 651
0 2,5 bar	461 076	461 090	461 248	461 347	461 380	461 518	461 652
0 4 bar	461 077	461 100	461 249	461 348	461 390	461 519	461 653
0 6 bar	461 078	461 110	461 250	461 349	461 400	461 520	461 654
0 10 bar	461 079	461 120	461 260	461 350	461 410	461 530	461 655
0 16 bar	461 080	461 130	461 270	461 351	461 420	461 540	461 656
0 25 bar	461 081	461 140	461 280	461 352	461 430	461 550	461 657
0 40 bar	461 082	461 150	461 290	461 353	461 440	461 560	461 658
0 60 bar	461 083	461 160	461 300	461 354	461 450	461 570	461 659
0 100 bar	461 084	461 170	461 310	461 355	461 460	461 580	461 660
0 160 bar	461 085	461 180	461 320	461 356	461 470	461 590	461 661
0 250 bar	461 086	461 190	461 330	461 357	461 480	461 600	461 662
0 300 bar	461 087	461 200	461 340	461 358	461 490	461 610	461 663
0 400 bar		461 210	461 341		461 500	461 611	461 664
0 600 bar		461 220	461 342		461 510	461 612	461 665

Étriers de fixation pour montage en tableau :

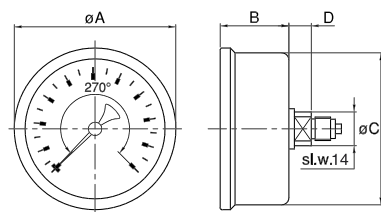
Ø 50 mm : Réf. → 461 750B / Ø 63 mm : Réf. → 461 760N / Ø 100 mm : Réf. → 461 780B

DIMENSIONS [mm]

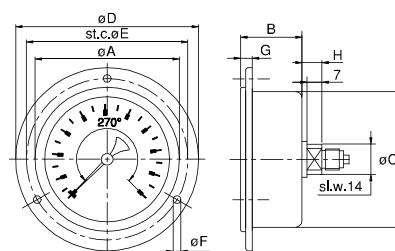
Raccord vertical



Raccord arrière centré



Colerette AV
Raccord arrière centré



	Raccord vertical						Raccord arrière centré				Colerette AV – Raccord arrière centré							
	A	B	C	D	E	Poids [kg]	A	B	C	Poids [kg]	A	B	C	D	E	F	G	Poids [kg]
Ø 50	57	27	52	41	14	0,15	57	27	52	0,15	57	27	52	70	60	3,6	5,5	0,18
Ø 63	68	30	62,6	45	14	0,20	68	30	62,6	0,22	68	30	62,6	88	75	3,6	7	0,26
Ø 100	107	33	100	72	22	0,60	107	33	100	0,55	107	33	100	134	116	6	8,5	0,61



Z.I. Nord Torcy · Allée du Plateau, bât. n°2 · 77200 TORCY
Tél. +33 (0)1 60 37 45 00 Site www.citec.fr
Fax +33 (0)1 64 80 45 18 Mél. citec@citec.fr

Manomètres boîtier inox, à bain
Série 2100 – 2100H

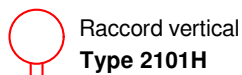
11-03-2020

D-806.17-FR-AB

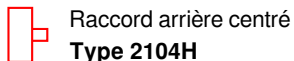
PR

806-17/2

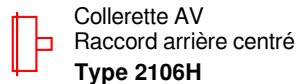
CODES ET RÉFÉRENCES



Raccord vertical
Type 2101H



Raccord arrière centré
Type 2104H



Collerette AV
Raccord arrière centré
Type 2106H

Manomètres OEM inox, à bain (glycérine) – Série 2100H
Avec Double graduation bar/psi - (1 bar = 14,5 psi environ).

Étendue de mesure	Type 2101H	Type 2104H	Type 2106H
	Ø 63, G 1/4"	Ø 63, G 1/4"	Ø 63, G 1/2"
-1 0 bar	463 091	463 375	463 629
-1 3 bar		463 376	
-1 9 bar		463 371	
-1 24 bar		463 374	
0 1 bar	463 088	463 378	463 650
0 1,6 bar	463 089	463 379	463 651
0 2,5 bar	463 090	463 380	463 652
0 4 bar	463 100	463 390	463 653
0 6 bar	463 110	463 400	463 654
0 10 bar	463 120	463 410	463 655
0 16 bar	463 130	463 420	463 656
0 25 bar	463 140	463 430	463 657
0 40 bar	463 150	463 440	463 658
0 60 bar	463 160	463 450	463 659
0 100 bar	463 170	463 460	463 660
0 160 bar	463 180	463 470	463 661
0 250 bar	463 190	463 480	463 662
0 300 bar	463 200	463 490	463 663
0 400 bar	463 210	463 500	463 664
0 600 bar	463 220	463 510	463 665



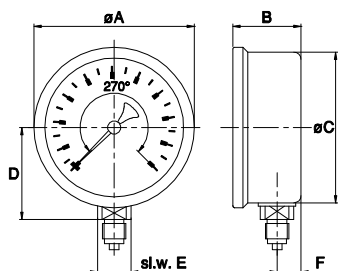
2101H - Code 463 090

Étrier de fixation pour montage en tableau :
Ø 63 mm → Réf. 461 760N

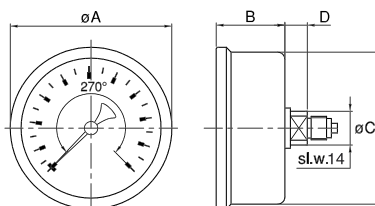
NOTA : Plage -1 + 0 bar, graduation bar / inHg

DIMENSIONS [mm]

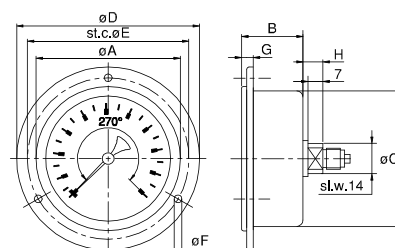
Raccord vertical



Raccord arrière centré



Collerette AV
Raccord arrière centré



Ø 63	Raccord vertical						Raccord arrière centré				Collerette AV - Raccord arrière centré							
	A	B	C	D	E	Poids [kg]	A	B	C	Poids [kg]	A	B	C	D	E	F	G	Poids [kg]
Ø 63	68	30	62,6	45	14	0,20	68	30	62,6	0,22	68	30	62,6	88	75	3,6	7	0,26



Z.I. Nord Torcy · Allée du Plateau, bât. n°2 · 77200 TORCY
Tél. +33 (0)1 60 37 45 00 Site www.citec.fr
Fax +33 (0)1 64 80 45 18 Mél. citec@citec.fr

Manomètres boîtier inox, à bain
Série 2100 – 2100H

11-03-2020

D-806.17-FR-AB

PR

806-17/3