

# Manomètres boîtier acier, sec

## Série 6000



(400 150)

- Boîtier acier
- Sec
- Ø 40 - Ø 50 - Ø 63 - Ø 80 - Ø 100 mm
- Étendue de mesure de -1 à 60 bar
- Classe d'exactitude 2,5
- Raccord laiton G 1/8", G 1/4", G 1/2"
- Raccord vertical ou arrière centré
- Avec ou sans collerette.

### APPLICATIONS

Pour liquides et gaz propres non agressifs pour les alliages de cuivre

### DESCRIPTION

Les manomètre CITEC en boîtier acier, série 6000, sont particulièrement adaptés aux applications industrielles générales de type pneumatique.

### CARACTÉRISTIQUES TECHNIQUES

Étendue de mesure	De -1 à 60 bar
Conception	Suivant la Norme EN 837-1
Classe d'exactitude	2,5
Organe moteur	≤ 40 bar : Tube bronze en C ≥ 60 bar : Tube bronze hélicoïdal
Mouvement	Laiton
Boîtier	Acier
Lunette	Aluminium laqué noir sertie sur boîtier
Collerette avant	Acier nickelé
Vitre	Acrylique
Raccord	Laiton
Filetage	G 1/8", G 1/4" ou G 1/2", selon Ø
Cadran	Aluminium laqué blanc, chiffres et traits noirs
Graduations	bar bar/psi (voir pages suivantes)
Indice de protection	IP 43
Température d'utilisation	Ambiante : -20...+60 °C Fluide ≤ 40 bar : -20...+60 °C Fluide ≥ 60 bar : -30...+100 °C

**Conformité CE : Les appareils satisfont aux exigences légales des Directives Européennes en vigueur.**



Pression - Température

Z.I. Nord Torcy · Allée du Plateau, bât. n°2 · 77200 TORCY

Tél. +33 (0)1 60 37 45 00 Site [www.citec.fr](http://www.citec.fr)

Fax +33 (0)1 64 80 45 18 Mél. [citec@citec.fr](mailto:citec@citec.fr)

Manomètres boîtier acier, sec  
**Série 6000**

11-03-2020

D-806.05-FR-AB

PR

806-05/1

## CODES ET RÉFÉRENCES



Raccord vertical  
Type 6001

- Type 6001 manomètre sec avec raccord vertical et graduations en bar :

Étendue de mesure	Ø 40 G 1/8" sec	Ø 50 G 1/4" sec	Ø 63 G 1/4" sec	Ø 80 G 1/4" sec	Ø 80 G 1/2" sec	Ø 100 G 1/2" sec
-1 0 bar	400 098	400 153	400 171	400 261	400 861	400 316
0 0,6 bar				400 260	400 860	400 315
0 1 bar	400 100	400 154	400 172	400 262	400 862	400 317
0 1,6 bar	400 110	400 155	400 173	400 263	400 863	400 318
0 2,5 bar	400 120	400 156	400 174	400 264	400 864	400 320
0 4 bar	400 130	400 157	400 175	400 265	400 865	400 330
0 6 bar	400 140	400 160	400 176	400 270	400 866	400 340
0 10 bar	400 150	400 158	400 177	400 280	400 867	400 350
0 16 bar	400 151	400 159	400 178	400 290	400 868	400 360
0 25 bar	400 152	400 161	400 179	400 300	400 869	400 370
0 40 bar			400 181	400 310	400 881	400 380
0 60 bar			400 182		400 311	400 390

- Type 6001 manomètre sec avec raccord vertical et double graduation (bar/psi) :

Étendue de mesure		Ø 40 G 1/8" sec	Ø 50 G 1/4" sec
0 4 bar	0 60 psi	400 130P	400 157P
0 6 bar	0 100 psi	400 140P	400 160P
0 10 bar	0 160 psi	400 150P	400 158P

### OPTIONS

- **Dégraissage oxygène sur manomètre sec :**  
Ajouter X en fin de référence (étiquette collée sur la vitre)
- **Vitre verre :**  
Ø 40, Ø 50 et Ø 63 : La référence 400 xxx xxx devient 440 xxx ou voir série 1050  
Autres Ø : voir série 7470



Pression - Température

Z.I. Nord Torcy · Allée du Plateau, bât. n°2 · 77200 TORCY

Tél. +33 (0)1 60 37 45 00 Site [www.citec.fr](http://www.citec.fr)

Fax +33 (0)1 64 80 45 18 Mél. [citec@citec.fr](mailto:citec@citec.fr)

Manomètres boîtier acier, sec  
**Série 6000**

11-03-2020

D-806.05-FR-AB

PR

806-05/2



Raccord arrière centré  
Type 6004

• Type 6004 manomètre sec avec raccord arrière centre et graduations en bar :

Étendue de mesure	Ø 40 G 1/8" sec	Ø 50 G 1/8" sec	Ø 50 G 1/4" sec	Ø 63 G 1/4" sec	Ø 80 G 1/4" sec	Ø 80 G 1/2" sec	Ø 100 G 1/2" sec
-1 0 bar	400 399	400 467	400 499	400 671	400 734	400 870	400 746
0 1 bar	400 400	400 469	400 502	400 672	400 736	400 872	400 748
0 1,6 bar	400 410	400 470	400 503	400 673	400 737	400 873	400 749
0 2,5 bar	400 420	400 472	400 505	400 674	400 738	400 874	400 750
0 4 bar	400 430	400 480	400 506	400 675	400 739	400 875	400 760
0 6 bar	400 440	400 481	400 510	400 676	400 740	400 876	400 770
0 10 bar	400 450	400 490	400 520	400 677	400 741	400 877	400 780
0 16 bar	400 460	400 491	400 522	400 678	400 742	400 878	400 790
0 25 bar		400 492	400 523	400 679	400 743	400 879	400 800
0 40 bar				400 681	400 744	400 880	400 810
0 60 bar				400 682			400 820

• Type 6004 manomètre sec avec raccord arrière centre et double graduations (bar/psi) :

Étendue de mesure		Ø 40 G 1/8" sec	Ø 50 G 1/4" sec
0 4 bar	0 60 psi	400 430P	400 506P
0 6 bar	0 100 psi	400 440P	400 510P
0 10 bar	0 160 psi	400 450P	400 520P



Collerette AV – Raccord arrière centré  
Type 6006

• Type 6006 manomètre sec avec collerette avant raccord arrière centré et graduations en bar :  
(Uniquement avec Ø 40, Ø 50, Ø 63 et Ø 100)

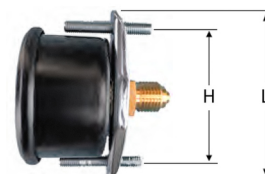


- 1- Identifier la référence du manomètre Type 6004 correspondant à votre choix
- 2- Remplacer la référence 400 xxx par 420 xxx

Exemple : La référence du 6004, en Ø 63 en 1/4", 0-10 bar : 400 677 devient en 4006 (collerette avant) : 420 677

• Référence fixations pour montage en tableau :

Manomètre	Étrier	H	L
Ø 40	401 730A	47	59
Ø 50	401 740A	57	70
Ø 63	401 760A	77	91



NOTA : Les étriers ne se montent pas sur les manomètres avec collerette.



Pression - Température

Z.I. Nord Torcy · Allée du Plateau, bât. n°2 · 77200 TORCY  
Tél. +33 (0)1 60 37 45 00 Site [www.citec.fr](http://www.citec.fr)  
Fax +33 (0)1 64 80 45 18 Mél. [citec@citec.fr](mailto:citec@citec.fr)

Manomètres boîtier acier, sec  
Série 6000

PR

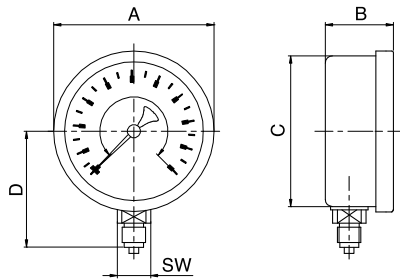
806-05/3

11-03-2020

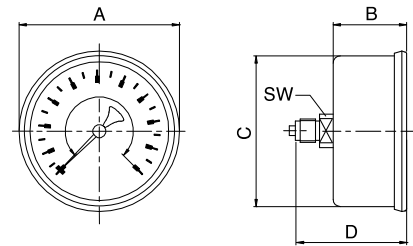
D-806.05-FR-AB

## DIMENSIONS [mm]

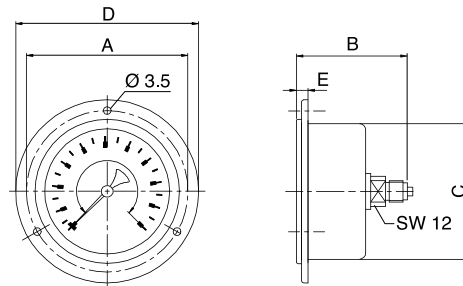
**Type 6001 – Raccord vertical**



**Type 6004 – Raccord arrière centré**



**Type 6006 – Colerette avant – Raccord arrière centré**



	Type 6001						Type 6004						Type 6006						
	A	B	C	D	SW	Pds [g]	A	B	C	D	SW	Pds [g]	A	B	C	D	E	SW	Pds [g]
Ø 40	39	25	40	36	12	66	39	26		42	14	60	51	43	27	61	4	12	86
Ø 50	49	28	50	45	14	95	49	29,5		47,5	14	70	62	48	30		4	14	164
Ø 63	62	28	63	52	14	115	62	29		47	14	80	75	55	31		4,5	14	196
Ø 80	79	28	80	64	14	170	80	30		48	14	156	84		80	110		14	250
Ø 100	99	31	100	71	14	205	99	31		50	14	166	116	51	98	131	11	14	280

806

806



Z.I. Nord Torcy · Allée du Plateau, bât. n°2 · 77200 TORCY  
 Tél. +33 (0)1 60 37 45 00 Site [www.citec.fr](http://www.citec.fr)  
 Fax +33 (0)1 64 80 45 18 Mél. [citec@citec.fr](mailto:citec@citec.fr)

**Manomètres boîtier acier, sec**  
**Série 6000**

11-03-2020

D-806.05-FR-AB

**PR**

**806-05/4**