




# Vérins, Isolateurs

## Série F Oria

### Caractéristiques techniques et guide de choix

	MODELE	UTILISATION EN VERIN						UTILISATION EN ISOLATEUR			
		Ø maxi * sous 7 bar (mm)	Course (mm)	Hauteur (mm)		Force à 7 bar** par rapport à la course (daN)		Hauteur nominale (mm)	Charge (à hauteur nominale) à 5 bar (daN)	Fréquence propre à 5 bar (Hz)	% Isolation pour fréquence perturb- batrice de 13Hz
				Mini	Maxi	Début	Fin				
<b>1 soufflet</b> 	10	140	38	50	88	750	270	76	340	3.9	90
	20	165	50	50	100	900	500	90	460	3	94
	25	195	80	50	130	1250	500	114	540	2.7	95
	25E	200	80	50	130	1300	750	120	730	2.6	96
	30	220	75	50	125	1600	800	115	720	2.7	95
	35E	244	80	50	130	2050	1100	116	760	2.7	96
	35	260	80	50	130	2100	1200	114	940	2.7	95
	40	310	90	50	140	4000	2000	125	1780	2.6	96
	40E	343	100	50	150	4400	1800	140	2000	2.6	96
	45	378	97	50	147	6800	2800	127	2710	2.5	96
45E	404	117	52	169	6500	3800	140	3600	2.3	97	
<b>2 soufflets</b> 	70E	160	110	70	180	1000	450	165	400		97
	70	165	90	70	160	1000	380	140	360	2.5	97
	80	220	150	75	225	1700	700	200	660	1.8	98
	85E	244	203	75	278	2700	800	254	1200	1.6	98
	85	260	195	75	270	2800	1000	216	830	1.9	98
	90	310	175	75	250	4000	1200	240	1710	1.7	98
	90E	350	200	80	280	4000	2000	268	1500	1.8	98
	100	380	190	75	300	6400	3000	240	3520	1.7	98
	100E	410	220	80	300	6200	3500	267	2800	1.6	98
	<b>3 soufflets</b> 	83	220	240	110	350	1900	500	Utilisation en isolation déconseillée		
88		260	250	110	360	3000	1000				
93		310	250	110	360	4100	1600				
103		378	300	125	425	6900	3000				

\* le classement des modèles est fait par diamètre croissant




\*\* pour connaître les forces à différentes pressions, se reporter aux fiches individuelles disponibles sur le site [www.citec.fr](http://www.citec.fr)

#### Références

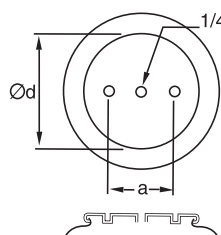
À partir du modèle choisi, le tableau des références page 22 indique :

- le type de fixation
- l'entrée d'air
- la référence CITEC

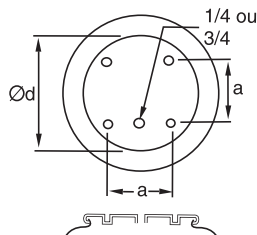
## Dimensions, fixations

MODELE	DIMENSIONS						Poids (kg)	
	Fixation (mm)							
	Type	a	b	Ø d	Taraudage			
10	A	44		114	M10	1,2		
20	A	44		114	M10	1,3		
25	A	44		114	M10	1,4		
25E	A	44		114	M10	1,6		
30	A	70		135	M10	2		
35E	C	89	44	160	M10	2,6		
35	C	89	44	160	M10	2,5		
40	C	157	73	229	M10	4,4		
40E	C	157	73	229	M10	4,5		
45	B	159		287	M10	6,5		
45E	B	159		287	M10	7		
70E	A	44		120	M10	1,8		
70	A	44		114	M10	1,7		
80	A	70		135	M10	2,3		
85E	C	89	44	160	M10	3,5		
85	C	89	44	160	M10	3,4		
90	C	157	73	229	M10	5,5		
90E	C	157	73	229	M10	6,5		
100	B	159		287	M10	7,8		
100E	B	159		287	M10	8,5		
83	A	70		135	M10	3,1		
88	C	89	44	160	M10	3,9		
93	C	159	73	230	M10	6,7		
103	B	159		287	M10	8,8		

Type A, à flasques



Type B, à flasques



Type C, à flasques

