

Pressostats réglables Séries PML - PPL



- **Séries Industrielles**
- **4 gammes : 0,5 à 350 bar**
- **Consigne réglable**
- **Hystérésis fixe**
- **Corps aluminium anodisé**
- **Raccord acier G 1/4"**

APPLICATIONS

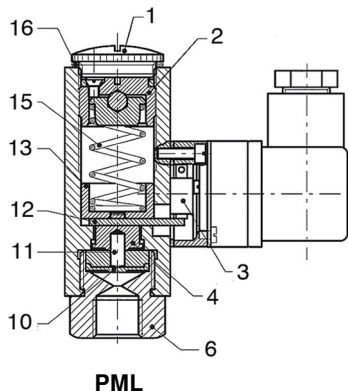
- Applications industrielles générales pneumatiques et hydrauliques (contact inverseur réglable avec hystérésis fixe proportionnel à la valeur du point de consigne)

DESCRIPTION

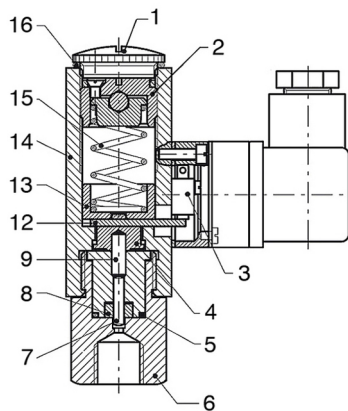
Dans un corps métallique creux, le dispositif Ressort/Piston ou Ressort/Membrane, actionne un contact électrique. La pression en croissant ou décroissant provoque le déplacement d'un plateau qui établit le contact selon la valeur (position) réglée. Le réglage du point de consigne se fait par la vis située sous l'obturateur.

CARACTÉRISTIQUES TECHNIQUES

Gammes de pression	0,5...10 bar ; 10...100 bar ; 30...150 bar ; 150...350 bar
Pression statique	PML : Maxi 300 bar PPL : Maxi 600 bar
Conception	PML : Membrane Bruna-N PPL : Piston acier
Connexion électrique	Embase DIN 43650 + prise, entrée PG 9
Contact électrique	Inverseur SPDT 3(2) A / 250 V AC
Réglage consigne	Par vis (sous obturateur)
Hystérésis	30 % de la valeur de consigne
Température fluide	-5...+60 °C
Construction	Corps aluminium anodisé Raccord de pression : Acier, taraudé G 1/4" Étanchéité : joint NBR (Std), ou FPM - Silicone (S/dde)
Protection	IP 65
Fréquence commutation	100 /mn (Membrane) 60 /mn (Piston)
Durée de vie mécanique	10 ⁶ opérations
Masse	PML : 285 g -- PPL : 335 g
Certifications	CE, RINA , Lloyds Register, ATEX, UR



PML



PPL

Les appareils satisfont aux exigences légales des Directives Européennes en vigueur.

1 : Obturateur	9 : Piston supérieur
2 : Vis de réglage	10 : Membrane
3 : Microswitch	11 : Actionneur
4 : Butée	12 : Levier
5 : Garniture Or	13 : Coupelle
6 : Bride inférieure	14 : Corps
7 : Piston inférieur	15 : Ressort
8 : Joint	16 : Joint Or



Z.I. Nord Torcy · Allée du Plateau, bât. n°2 · 77200 TORCY
Tél. +33 (0)1 60 37 45 00 Site www.citec.fr
Fax +33 (0)1 64 80 45 18 Mél. citec@citec.fr

Pressostats réglables
Séries PML - PPL

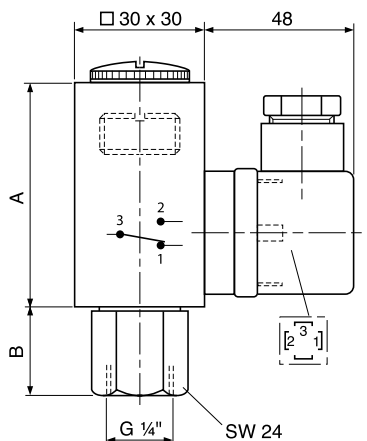
PR

809-07/1

21-01-2020

D-809.07-FR-AA

DIMENSIONS



RÉFÉRENCES

Modèle	Échelle	Reproductivité	Pression statique	A [mm]	B [mm]	Poids	Référence
PML-10-N	0,5...10 bar	±0,2 bar	Maxi : 300 bar	70	12	285 g	896 742
PML-100-N	10...100 bar	±0,1 bar	Maxi : 300 bar	70	12	285 g	896 744
PPL-150-N	30...150 bar	±7 bar	Maxi : 600 bar	70	15	335 g	896 752
PPL-350-N	150...350 bar	±7 bar	Maxi : 600 bar	70	15	335 g	896 754

- Réglage usine du contact : Réf. 449 040 / suivie de valeur de la consigne

OPTIONS

EExialICT6 : Ajouter A en fin de référence
Montage séparateurs

MONTAGE INSTRUMENT / SÉPARATEUR

L'ensemble instrument-séparateur ne peut être monté par l'utilisateur, car un montage spécial nécessitant la mise au vide et le remplissage avec de l'huile doit être effectué. Pour passer commande, il convient d'indiquer les références de l'instrument et du séparateur à monter. CITEC réalise le montage de tous les types de séparateurs sur manomètres, pressostats et transmetteurs de pression.



Z.I. Nord Torcy · Allée du Plateau, bât. n°2 · 77200 TORCY
Tél. +33 (0)1 60 37 45 00 Site www.citec.fr
Fax +33 (0)1 64 80 45 18 Mél. citec@citec.fr

Pressostats réglables
Séries PML - PPL

21-01-2020

D-809.07-FR-AA

PR

809-07/2