

Manomètres boîtier acier, sec

Série 6000



(400 150)

- Boîtier acier
- Sec
- Ø 40 - Ø 50 - Ø 63 - Ø 80 - Ø 100 mm
- Étendue de mesure de -1 à 60 bar
- Classe d'exactitude 1,6
- Raccord laiton G 1/8", G 1/4", G 1/2"
- Raccord vertical ou arrière centré
- Avec ou sans collerette.

APPLICATIONS

- Pour liquides et gaz propres non agressifs pour les alliages de cuivre

DESCRIPTION

Les manomètre CITEC en boîtier acier, série 6000, sont particulièrement adaptés aux applications industrielles générales de type pneumatique, chauffage, climatisation et équipements médicaux.

CARACTÉRISTIQUES TECHNIQUES

Étendue de mesure	De -1 à 60 bar
Conception	Suivant la Norme EN 837-1
Classe d'exactitude	1,6
Organe moteur	≤ 40 bar : Tube bronze en C ≥ 60 bar : Tube bronze hélicoïdal
Mouvement	Laiton
Boîtier	Acier
Lunette	Aluminium laqué noir sertie sur boîtier
Collerette avant	Laiton nickelé.
Vitre	Acrylique
Raccord	Laiton
Filetage	G 1/8", G 1/4" ou G 1/2", selon Ø
Cadran	Aluminium laqué blanc, chiffres et traits noirs
Graduations	bar bar/psi (voir pages suivantes)
Indice de protection	IP 43
Température d'utilisation	Ambiante : -20...+60 °C Fluide ≤ 40 bar : -20...+60 °C Fluide ≥ 60 bar : -30...+100 °C

Conformité CE : Les appareils satisfont aux exigences légales des Directives Européennes en vigueur.



Z.I. Nord Torcy · Allée du Plateau, bât. n°2 · 77200 TORCY
Tél. +33 (0)1 60 37 45 00 Site www.citec.fr
Fax +33 (0)1 64 80 45 18 Mél. citec@citec.fr

Manomètres boîtier acier, sec
Série 6000

03-12-2019

D-806.05-FR-AA

PR

806-05/1

CODES ET RÉFÉRENCES



Raccord vertical
Type 6001

- Type 6001 manomètre sec avec raccord vertical et graduations en bar :

Étendue de mesure	Ø 40 G 1/8" sec	Ø 50 G 1/4" sec	Ø 63 G 1/4" sec	Ø 80 G 1/4" sec	Ø 80 G 1/2" sec	Ø 100 G 1/2" sec
-1 0 bar	400 098	400 153	400 171	400 261	400 861	400 316
0 0,6 bar				400 260	400 860	400 315
0 1 bar	400 100	400 154	400 172	400 262	400 862	400 317
0 1,6 bar	400 110	400 155	400 173	400 263	400 863	400 318
0 2,5 bar	400 120	400 156	400 174	400 264	400 864	400 320
0 4 bar	400 130	400 157	400 175	400 265	400 865	400 330
0 6 bar	400 140	400 160	400 176	400 270	400 866	400 340
0 10 bar	400 150	400 158	400 177	400 280	400 867	400 350
0 16 bar	400 151	400 159	400 178	400 290	400 868	400 360
0 25 bar	400 152	400 161	400 179	400 300	400 869	400 370
0 40 bar			400 181	400 310	400 881	400 380
0 60 bar			400 182		400 311	400 390

- Type 6001 manomètre sec avec raccord vertical et graduation double (bar/psi) :

Étendue de mesure		Ø 40 G 1/8" sec	Ø 50 G 1/4" sec
0 4 bar	0 60 psi	400 130P	400 157P
0 6 bar	0 100 psi	400 140P	400 160P
0 10 bar	0 160 psi	400 150P	400 158P

OPTIONS

- **Dégraissage oxygène sur manomètre sec :**
Ø 40 et Ø 50 : Ajouter X en fin de référence (étiquette collée sur la vitre)
Autres Ø : voir série 7470
- **Vitre verre :**
Ø 40, Ø 50 et Ø 63 : La référence 400 xxx xxx devient 440 xxx
Autres Ø : voir série 7470



Pression - Température

Z.I. Nord Torcy · Allée du Plateau, bât. n°2 · 77200 TORCY
Tél. +33 (0)1 60 37 45 00 Site www.citec.fr
Fax +33 (0)1 64 80 45 18 Mél. citec@citec.fr

Manomètres boîtier acier, sec
Série 6000

03-12-2019

D-806.05-FR-AA

PR

806-05/2



Raccord arrière centré
Type 6004

• Type 6004 manomètre sec avec raccord arrière centre et graduations en bar :

Étendue de mesure	Ø 40 G 1/8" sec	Ø 50 G 1/8" sec	Ø 50 G 1/4" sec	Ø 63 G 1/4" sec	Ø 80 G 1/4" sec	Ø 80 G 1/2" sec	Ø 100 G 1/2" sec
-1 0 bar	400 399	400 467	400 499	400 671	400 734	400 870	400 746
0 1 bar	400 400	400 469	400 502	400 672	400 736	400 872	400 748
0 1,6 bar	400 410	400 470	400 503	400 673	400 737	400 873	400 749
0 2,5 bar	400 420	400 472	400 505	400 674	400 738	400 874	400 750
0 4 bar	400 430	400 480	400 506	400 675	400 739	400 875	400 760
0 6 bar	400 440	400 481	400 510	400 676	400 740	400 876	400 770
0 10 bar	400 450	400 490	400 520	400 677	400 741	400 877	400 780
0 16 bar	400 460	400 491	400 522	400 678	400 742	400 878	400 790
0 25 bar		400 492	400 523	400 679	400 743	400 879	400 800
0 40 bar				400 681	400 744	400 880	400 810
0 60 bar				400 682			400 820

• Type 6004 manomètre sec avec raccord arrière centre et graduations double (bar/psi) :

Étendue de mesure		Ø 40 G 1/8"	Ø 50 G 1/4"
		sec	sec
0 4 bar	0 60 psi	400 430	400 506P
0 6 bar	0 100 psi	400 440	400 510P
0 10 bar	0 160 psi	400 450	400 520P



Collerette AV – Raccord arrière centré
Type 6006

• Type 6006 manomètre sec avec collerette avant raccord arrière centré et graduations en bar :
(Uniquement avec Ø 40, Ø 50, et Ø 63)

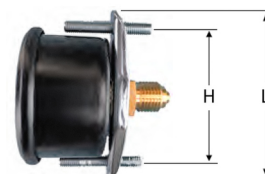


- 1- Identifier la référence du manomètre Type 6004 correspondant à votre choix
- 2- Remplacer la référence 400 xxx par 420 xxx

Exemple : La référence du 6004, en Ø 63 en 1/4", 0-10 bar : 400 677 devient en 8006 (collerette avant) : 420 677

• Référence fixations pour montage en tableau :

Manomètre	Étrier	H	L
Ø 40	401 730A	47	59
Ø 50	401 740A	57	70
Ø 63	401 760A	77	91



NOTA : Les étriers ne se montent pas sur les manomètres avec collerette.



Pression - Température

Z.I. Nord Torcy · Allée du Plateau, bât. n°2 · 77200 TORCY
Tél. +33 (0)1 60 37 45 00 Site www.citec.fr
Fax +33 (0)1 64 80 45 18 Mél. citec@citec.fr

Manomètres boîtier acier, sec
Série 6000

03-12-2019

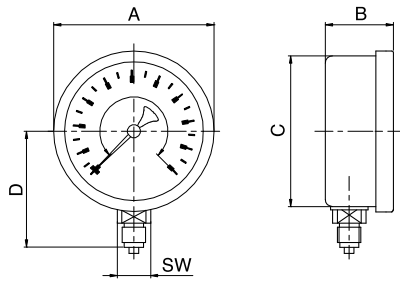
D-806.05-FR-AA

PR

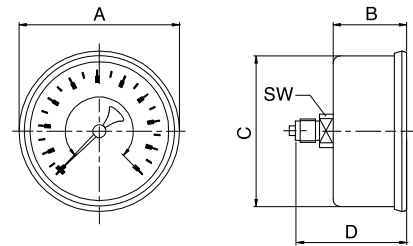
806-05/3

DIMENSIONS [mm]

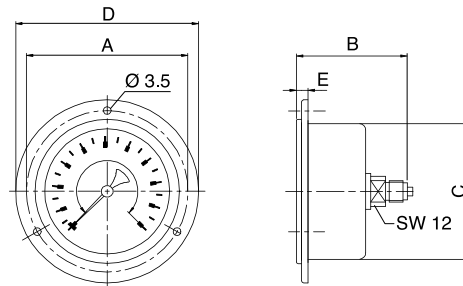
Type 6001 – Raccord vertical



Type 6004 – Raccord arrière centré



Type 6006 – Colerette avant – Raccord arrière centré



	Type 6001						Type 6004						Type 6006						
	A	B	C	D	SW	Pds [g]	A	B	C	D	SW	Pds [g]	A	B	C	D	E	SW	Pds [g]
Ø 40	39	25	40	36	12	66	39	26		42	14	60	51	43	27	61	4	12	86
Ø 50	49	28	50	45	14	95	49	29,5		47,5	14	70	62	48	30		4	14	164
Ø 63	62	28	63	52	14	115	62	29		47	14	80	75	55	31		4,5	14	196
Ø 80	79	28	80	64	14	170	80	30		48	14	156							
Ø 100	99	31	100	71	14	205	99	31		50	14	166							

806

806



Z.I. Nord Torcy · Allée du Plateau, bât. n°2 · 77200 TORCY
 Tél. +33 (0)1 60 37 45 00 Site www.citec.fr
 Fax +33 (0)1 64 80 45 18 Mél. citec@citec.fr

Manomètres boîtier acier, sec
Série 6000

03-12-2019

D-806.05-FR-AA

PR

806-05/4