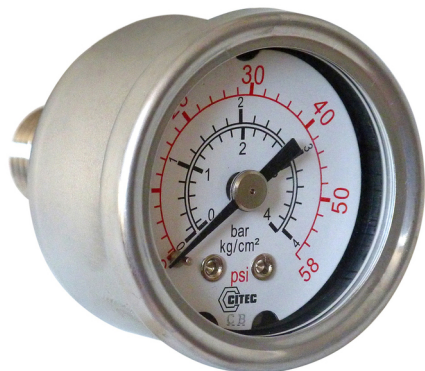


Manomètres de régulation, boîtier inox Série 6100



(404 560)

- Boîtier inox
- Sec
- Ø 40, Ø 50
- De 2 à 11 bar
- Classe d'exactitude 2,5
- Raccord laiton nickelé arrière
- Triple graduation bar, kg/cm², psi

APPLICATIONS

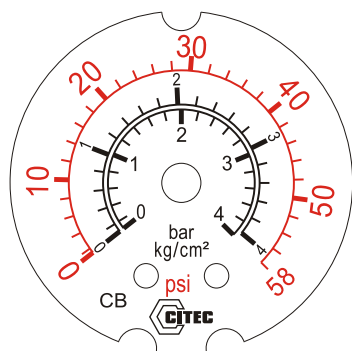
- Manomètres de régulation spécialement conçus pour les vannes de régulation

DESCRIPTION

Cette série, dédiée aux vannes de régulation comporte une triple graduation en bar, kg/cm² et psi. Cela permet pour chaque type d'utilisation de lire et de se situer rapidement dans "son" unité de travail.

CARACTÉRISTIQUES TECHNIQUES

Étendue de mesure	De 2 à 11 bar, kg /cm ² , psi
Classe d'exactitude	2,5
Organe moteur	Tube bronze en C
Mouvement	Laiton
Boîtier	Acier inox AISI 304
Aiguille	Aluminium noir
Vitre	Verre
Raccord	Laiton nickelé
Filetage	1/8" NPT ou 1/4" NPT selon Ø
Cadran	Aluminium laqué blanc triple graduation (bar, kg/cm ² , psi)
Indice de protection	IP 43
Température d'utilisation	Ambiante : -25...+60 °C Fluide : -20...+70 °C



Triple graduation

Conformité CE : Les appareils satisfont aux exigences légales des Directives Européennes en vigueur.



Z.I. Nord Torcy · Allée du Plateau, bât. n°2 · 77200 TORCY
Tél. +33 (0)1 60 37 45 00 Site www.citec.fr
Fax +33 (0)1 64 80 45 18 Mél. citec@citec.fr

Manomètres de régulation,
boîtier inox
Série 6100

03-12-2019

D-806.07-FR-AA

PR

806-07 /1

CODES ET RÉFÉRENCES



Raccord arrière
Type 6104

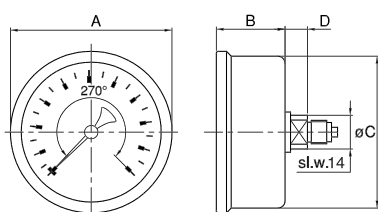
Étendue de mesure	Ø 40, 1/8" NPT	Ø 40, 1/4" NPT	Ø 50, 1/8" NPT	Ø 50, 1/4" NPT
0 2 bar	404 500	404 550	404 600	404 650
0 4 bar	404 510	404 560	404 610	404 660
0 7 bar	404 520	404 570	404 620	404 670
0 11 bar	404 530	404 580	404 630	404 680

OPTION :
Type 6101

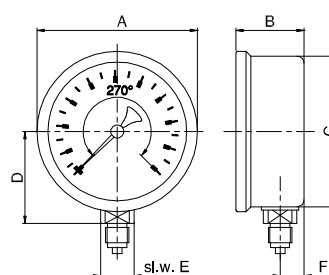
Raccord vertical (Quantité de commande 25 pièces)

DIMENSIONS

Raccord arrière centré



OPTION : Raccord vertical



	Raccord arrière					OPTION : Raccord arrière					
	A	B	C	D	Poids [kg]	A	B	C	D	F	Poids [kg]
Ø 40	44	27,0	40	7	0,075	44	26,5	40	27,0	10	0,070
Ø 50	53	27,5	50	7	0,090	53	27	50	31,5	10	0,095



Pression - Température

Z.I. Nord Torcy · Allée du Plateau, bât. n°2 · 77200 TORCY

Tél. +33 (0)1 60 37 45 00 Site www.citec.fr

Fax +33 (0)1 64 80 45 18 Mél. citec@citec.fr

Manomètres de régulation,
boîtier inox
Série 6100

03-12-2019

D-806.07-FR-AA

PR

806-07/2