

Séparateurs monoblocs tout inox Série 1510



- Monoblocs
- Tout inox
- Étendue de mesure de -1...0 à 0...600 bar
- Membrane inox
- Raccords 1/2" et 1/4"
- Économique

APPLICATIONS

- Applications industrielles générales avec fluides tels que : Eau, huile, graisse, peinture ou colle
- Installation recommandée si fortes vibrations et/ou coups de bélier importants

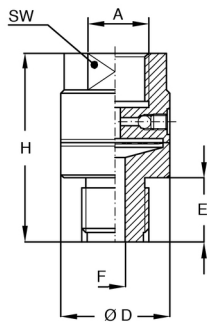
DESCRIPTION

Deux blocs inox usinés sont soudés en insérant une membrane souple.

CARACTÉRISTIQUES TECHNIQUES

Pression	Mini : -1...0 bar Maxi : 0...600 bar
Construction	Corps acier inox AISI 316 L Membrane soudée, acier inox AISI 316 L
Liquide de remplissage	Huile agréée FDA
Température	Fluide : -15...+150 °C

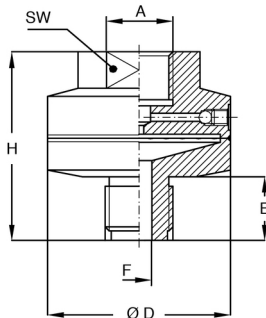
RÉFÉRENCES - ENCOMBREMENTS [mm]



E.M. du manomètre Mini [bar] Maxi [bar]	A	E	Ø D	H	SW	F	Référence		
-1+0 à 0+1	1/4" BSP	1/4" BSP	57	67	32	6	410 151		
	1/2" BSP	1/2" BSP					8	410 161	
-1+1,5 à 24 et +2,5 à +60	1/4" BSP	1/4" BSP	57	67	32	6	410 150		
	1/4" BSP	1/4" NPT					8	410 150 N	
	1/2" BSP	1/2" BSP					60	6	410 160
	1/2" BSP	1/2" NPT						8	410 165
0+40 bar à 0+160	1/4" BSP	1/4" BSP	35	54	24	6	410 170		
	1/2" BSP	1/2" BSP					57	58	32
0+16 bar à 0+400	1/4" BSP	1/4" BSP	35	54	24	6	410 149		
							0+250 bar à 0+600	1/2" BSP	1/2" BSP

Manomètre monté sur séparateur :

Référence du manomètre + référence du séparateur



MONTAGE INSTRUMENT / SÉPARATEUR

L'ensemble instrument-séparateur ne peut être monté par l'utilisateur, car un montage spécial nécessitant la mise au vide et le remplissage avec de l'huile doit être effectué. Pour passer commande, il convient d'indiquer les références de l'instrument et du séparateur à monter.
CITEC réalise le montage de tous les types de séparateurs sur manomètres, pressostats et transmetteurs de pression.



Pression - Température

Z.I. Nord Torcy · Allée du Plateau, bât. n°2 · 77200 TORCY

Tél. +33 (0)1 60 37 45 00 Site www.citec.fr

Fax +33 (0)1 64 80 45 18 Mél. citec@citec.fr

Séparateurs monoblocs tout
inox
Série 1510

03-12-2019

D-813.03-FR-AA

PR

813-03/1