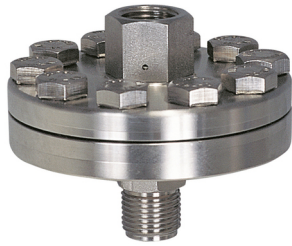


Séparateurs à bride standard Séries 1532-1533-1534-1535



- Pour l'industrie
- Tout inox
- Brides DN 98
- Conception modulaire
- Démontage possible

APPLICATIONS

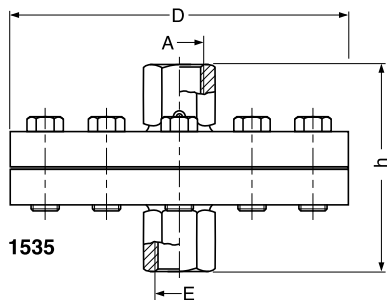
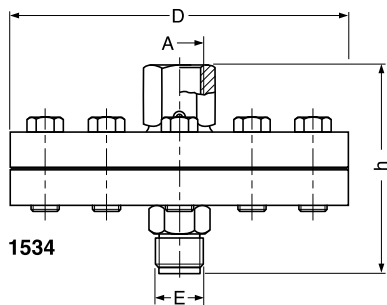
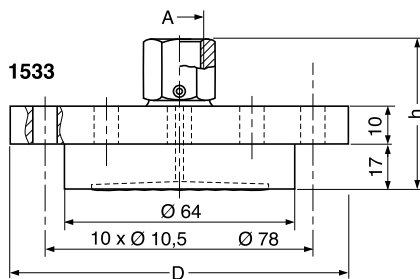
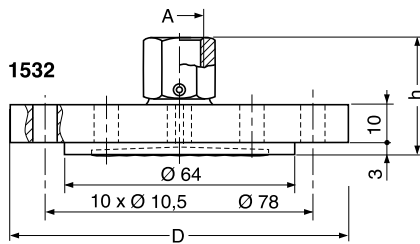
- Applications industrielles et environnements sévères, notamment pour les industries papetières, le traitement des eaux, chimie et autres

DESCRIPTION

Les séparateurs à bride des séries 1532 -1533 -1535 sont de conception modulaire avec démontage possible pour le nettoyage. La membrane inox 316 L est soudée TIG. Ces appareils peuvent fonctionner au vide, mais avec du positif.

CARACTÉRISTIQUES TECHNIQUES – RÉFÉRENCES

Pression	0...2,5 à 0...100 bar
Construction	Bride supérieure : Acier inox AISI 316 L Bride inférieure : Acier inox AISI 316 L Membrane soudée : Acier inox AISI 316 L Joint : PTFE
Température fluide	-15...+150 °C



Type	Étendue de mesure	A	E	D	h	SW	Référence
1532	0...+2,5 à 0...100 bar	1/2" BSP		Ø 98	35	27	410 900
Rehausse de 17 mm							
1533	0...+2,5 à 0...100 bar	1/2" BSP		Ø 98	50	27	410 900 SPC

Raccords filetés							
1534	0...+2,5 à 0...100 bar	1/2" BSP	G 1/2" M	Ø 98	91	27	410 820
1534	0...+2,5 à 0...100 bar	1/2" BSP	G 1" M.	Ø 98	89	27	410 868
1534	0...+2,5 à 0...100 bar	1/2" BSP	G 1 1/2" M.	Ø 98	94	27	410 869
1534	0...+2,5 à 0...100 bar	1/2" BSP	G 2" M.	Ø 98	95	27	410 870
Raccords taraudés							
1535	0...+2,5 à 0...100 bar	1/2" BSP	G 1" F.	Ø 98	81	27	410 846
1535	0...+2,5 à 0...100 bar	1/2" BSP	G 1 1/2" F.	Ø 98	83	27	410 847
1535	0...+2,5 à 0...100 bar	1/2" BSP	G 2" F.	Ø 98	87	27	410 848

OPTIONS

- Membrane : Protection PTFE, tantale, hastelloy, monel, ...
- Température : Montage haute température 300 °C
- Pression : 1000 bar maxi
- Raccord process : 3/4", 1", 1 1/2", 2", bride à souder, filetage NPT

Manomètre monté sur séparateur :

Référence du manomètre + référence du séparateur

MONTAGE INSTRUMENT / SÉPARATEUR

L'ensemble instrument-séparateur ne peut être monté par l'utilisateur, car un montage spécial nécessitant la mise au vide et le remplissage avec de l'huile doit être effectué. Pour passer commande, il convient d'indiquer les références de l'instrument et du séparateur à monter.

CITEC réalise le montage de tous les types de séparateurs sur manomètres, pressostats et transmetteurs de pression.



Z.I. Nord Torcy · Allée du Plateau, bât. n°2 · 77200 TORCY
Tél. +33 (0)1 60 37 45 00 Site www.citec.fr
Fax +33 (0)1 64 80 45 18 Mél. citec@citec.fr

Séparateurs à bride standard
Séries 1532-1533-1534-1535

03-12-2019

D-813.16-FR-AA

PR

813-16/1