

Enregistreurs multivoies LOGISTRE



LOGISTRE E96



LOGISTRE IP65



(E96 / Porte IP 54 verrouillable)

- Boîtier encastrable 96 x 96 mm
- Boîtier mural IP 65
- Entrées universelles
T°, TC ou RTD, signaux standards
- 1 voie, 4 voies, ou 8 voies
- Entrée digitale 24 V DC
- Mémoire interne 8 MBits,
(3 000 000 de données)
- Scrutation réglable de 1s à 60 min
- Afficheur à dalle graphique 2,9"
Rétro éclairage : Ambre ou blanc
- Transfert de données
 - 2 ports USB (1 avant, 1 arrière)
 - Port PC (arrière)
 - Port RS 485 (arrière)
- 2 Sorties relais, entièrement configurables
- Gestion des données par logiciel (fourni)

APPLICATIONS

- Affichage et enregistrements instantanés des valeurs lues
(Température, pression, débit, pH, etc...)

DESCRIPTION

- Le LOGISTRE est disponible en deux versions.
- LOGISTRE E96 : Boîtier encastrable 96 x 96 mm
 - LOGISTRE IP 65 : Boîtier mural IP 65 avec couvercle transparent

Les deux versions de cet enregistreur supportent les mêmes fonctionnalités.
En version murale, les voies de mesure doivent être définies lors de la commande.
(Soit : Courant, soit Tension, soit Thermocouple, soit Pt 100, Pt 500, Pt 1000 Ω)

COMMUNICATION ET SORTIES

- La communication est assurée via un port RS-485 Modbus et deux port USB :
- Un port d'accueil en façade (ou au dos) pour un interface USB de stockage (clef, disque, ...)
 - Un port de connexion direct à un PC pour le partage des données, la configuration et le traitement par logiciel des enregistrements.

La principale fonction des sorties est la signalisation des défauts et l'alerte en cas de situation critique. Elles peuvent aussi être utilisées pour des applications de régulation. Ces deux sorties peuvent être pilotées par une seule voie de mesure ou par un groupe (de 1 à 8 voies) avec réglage individuel des seuils pour chacune des voies de mesure. L'état des sorties est affiché dans deux champs : R1 et R2, dans le coin supérieur gauche de la dalle graphique LCD.



8 Av. du Gué Langlois · 77600 Bussy-Saint-Martin
Tél. +33 (0)1 60 37 45 00 Site www.citec.fr
Mél. citec@citec.fr

Enregistreurs multivoies
LOGISTRE

REG

211-01 /1

15-09-2020

D-211.01-FR-AA

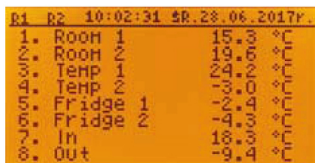
PRÉSENTATION DES DONNÉES

L'affichage contextuel est programmable individuellement pour chacune des voies et permet ainsi l'identification des données. Le menu alphanumérique en Français, qui intègre une description complète des textes, facilite le processus de configuration de l'unité.

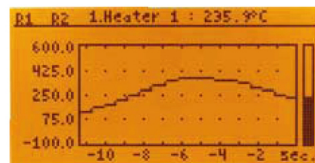


Affichage en temps réel des valeurs avec des caractères de 18 mm

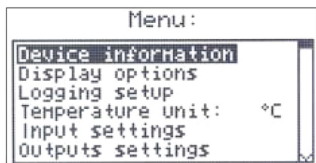
Affichage rétro éclairé "Ambre"



Jusqu'à 8 voies affichées sur le même écran

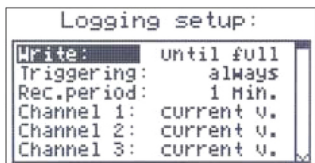


Affichage d'une courbe

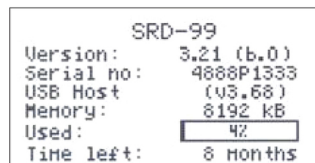


Menu de configuration en mode "caractères" (disponible en Français)

Affichage rétro éclairé "Blanc"



Configuration de l'enregistrement (disponible en Français)



Informations système (disponible en Français)

ENREGISTREMENT DES DONNÉES

3 000 000 de points de mesure enregistrés !

Le LOGISTRE peut enregistrer les 8 voies de mesure à la vitesse de scrutation d'une mesure par seconde. Il est équipé d'une mémoire interne de 8 MBits permettant un enregistrement en continu sur 8 mois (8 voies scrutées toutes les minutes). La fréquence est réglable selon les pas suivants : 1s, 2s, 5s, 10s, 15s, 20s, 30s, 1min, 2min, 5min, 10min, 15min, 20min, 30min et 60min.

Cela autorise jusqu'à 3 000 000 d'enregistrements. Si une clef USB est connectée en permanence, la capacité d'enregistrement est largement étendue sans devoir utiliser un PC pour sauvegarder les données. Le processus d'enregistrement est synchronisé avec l'horloge interne et peut être démarré ou stoppé à tout moment, au moyen de l'entrée digitale.

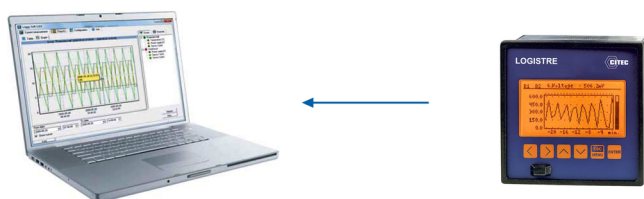
Récupération des enregistrements

Les valeurs enregistrées peuvent être téléchargées depuis la mémoire interne de plusieurs façons :

Vous pouvez utiliser le port d'accueil USB en façade ou le port de communication RS-485. Pour télécharger les données connectez le LOGISTRE au PC au moyen d'un convertisseur numérique USB/RS-485 et utiliser le logiciel Loggy Soft fourni avec l'appareil.

Si votre enregistreur dispose d'un port d'accueil USB en façade vous pouvez récupérer directement vos données au moyen d'une clef USB.

Modes d'enregistrements	Intense (toutes les secondes)	Moyen (toutes les 10 secondes)	Économique (toutes les minutes)
1 voie	330 h	130 jours	27 mois
4 voies	170 h	70 jours	15 mois
8 voies	100 h	45 jours	9 mois



Transfert des données USB / RS-485



Pression - Température

8 Av. du Gué Langlois · 77600 Bussy-Saint-Martin
Tél. +33 (0)1 60 37 45 00 Site www.citec.fr
Mél. citec@citec.fr

Enregistreurs multivoies
LOGISTRE

15-09-2020

D-211.01-FR-AA

REG

211-01 /2

SPÉCIFICATIONS

	LOGISTRE E96	LOGISTRE IP65
Alimentation	19...50 V DC, 16...35 V AC ou 85...260 V AC/DC, toutes isolées	
Puissance consommée	7 VA typ., 12 VA maxi	3 VA typ., 5 VA maxi
Afficheur	Dalle graphique LCD, 128 x 64 points, avec rétro éclairage (ambre ou blanc)	
Entrée mesure	1, 4 ou 8 entrées universelles, Version U/I : 0/4-20 mA, 0/1-5 V DC, 0/2-10 V AC ou mixées ; Sondes à résistance : Pt100, Pt500, Pt1000, TC (K, S, J, T, N, R, B, E) 0-60 mV, 0-75 mV, 0-100 mV, 0-150 mV ou mixées	1, 4 ou 8 entrées définies à la commande, Version I : 0/4-20 mA, Version U : 0/1-5 V DC, 0/2-10 V DC ; Sondes à résistance : Pt100, Pt500, Pt1000 Thermocouple (K, S, J, T, N, R, B, E), -30-80 mV, 50-120 mV
Entrée digitale	1 x 24 V DC, optocouplée	1 x 24 V DC, optocouplée
Échelles de mesure	I (courant), U (tension): ± 9999 + point décimal, résolu Sonde à résistance : -100.0...+600.0 °C résolution 0,1°C ; -148...+999,9 °F résolution 0,1 °F Thermocouple : -200...+1370 °C (K); -50...+1768 °C (S) ; -210...+1200 °C (J) ; -200...+400 °C (T) ; -200...+1300 °C (N) ; -50...+1768 °C (R) ; +250...+1820 °C (B) ; -200...+1000 °C (E)	
Sorties	2 opto coupleurs (ER1, ER2), charge maxi. 24 V AC (35 V DC) @ 200 mA	2 relais (R1, R2), I _{max} =1A, U _{max} = 30 V DC / 250 V AC (cos = 1)
Alimentation transmetteur	24 V DC ±5 %, maxi 200 mA (Version U/I uniquement), non isolée des entrées mesure	
Périodes de scrutation	1 s / 2 s / 5 s / 10 s / 15 s / 20 s / 30 s / 1 min / 2 min / 5 min / 10 min / 15 min / 20 min / 30 min / 60 min	
Communication	RS-485 (Modbus RTU), isolée galvaniquement, taux de transfert : 1200 - 115200 bit/sec., USB PC, port d'accueil USB	
Mémoire	8 MB en interne (jusqu'à 3 000 000 données enregistrées)	
T° de travail	0...+50°C (standard), -20...+50°C (selon option)	
T° de stockage	-10...+70°C (standard), -20...+70°C (selon option)	
Indice de protection	IP 65 en façade (version USB arrière) ou IP 40 (Version USB en façade), Option : Joint d'étanchéité /découpe panneau IP 54 Option : Porte transparente avec clef	IP 65
Certificats	Exigences de sécurité selon : PN-EN 61010-1; EMC: PN-EN 61326-1 immunité aux vibrations : 5-150 Hz @ 1g, EN-61131-2	Exigences de sécurité selon : PN-EN 61010-1 EMC : PN-EN 61326-1
Boîtier	Matière : NORYL - GFN2S E1 Montage : Encastrable en panneau	Matière : Plastique ABS, façade polycarbonate Montage : Mural
Dimensions	Boîtier (L x l x P) 96 x 96 x 100 mm Découpe du panneau : 90,5 x 90,5 mm Profondeur d'installation : Mini 102 mm / Épaisseur (standard) 7 mm Autres épaisseurs selon barrette de fixation	166 x 161*/191** x 103 mm (*sans P.E. / ** avec.)
Presse-étoupes (selon Qté de voies)	<i>Pas de presse-étoupe</i> (Connexion arrière sur borniers débouchables)	1 voie : 2 x M20 (inserts 2 x 5 mm), 1 x M16 4 voies : 2 x M20 (inserts 2 x 5 mm), 1 x M16 8 voies : 2 x M25 (inserts 4 x 5 mm), et 1 x M20 (inserts 2 x 5 mm), 1 x M16



8 Av. du Gué Langlois · 77600 Bussy-Saint-Martin
Tél. +33 (0)1 60 37 45 00 Site www.citec.fr
Mél. citec@citec.fr

Enregistreurs multivoies
LOGISTRE

15-09-2020

D-211.01-FR-AA

REG

211-01 /3

LOGICIELS D'EXPLOITATION

Pour gérer une telle quantité de données, le logiciel LOGGYsoft (fourni avec chaque enregistreur LOGISTRE) vous permet :

- De rassembler les résultats des groupes de mesure
- D'afficher les mesures collectées sous forme de graphiques et de tables de données
- De créer des rapports
- D'exporter les données au format *.csv
- Archiver et imprimer les données traitées (ex : Température, humidité, pression)

Un second logiciel (S-Toolkit), permet de configurer les opérations de lecture et d'écriture, de mettre à jour le micrologiciel de l'appareil. La communication se fait via une interface série RS-485 ou un périphérique "flash" connecté au port USB. Cette application permet de définir rapidement et facilement les paramètres de l'appareil selon l'un des trois modes de configuration possibles.

CODIFICATION

LOGISTRE E96 : Les entrées sont soit Température (RTD/TC) soit signal (U/I)

Couleur d'affichage

- A** Ambre
- W** Blanc

Quantité et type d'entrées

- 18** 1 x U/I
- 48** 4 x U/I
- 88** 1 U/I
- 1T** 1 x RTD/TC
- 4T** 4 x RTD/TC
- 8T** 4 x RTD/TC

Interface USB

- 1** Port USB en façade
- 2** Port USB arrière

Alimentation

- 3** 24 V AC/DC
- 4** 85...260 V AC/DC

Options

- 01** Sans option
- 11** Cadre IP 65 (Port USB arrière uniquement)
- 81** Température de travail -20...+50 °C et tropicalisation
- P1** Cadre IP 65 + température de travail -20...+50 °C

LOGISTRE E96 X XX28 5X X 0XX

LOGISTRE IP65 : Les entrées sont soit I, soit 4, soit RTD, soit TC, (donc figées).

Couleur d'affichage

- A** Ambre
- W** Blanc

Quantité d'entrée

- 1** x 1
- 4** x 4
- 8** x 8

Types d'entrées

- 1** I (0/4-20 mA)
- 2** U (0/1-5 V, 0/2-10V)
- 3** RTD (Pt100, Pt500, Pt1000)
- 4** TC (K, S, J, T, N, R, B, E)

Alimentation

- 3** 24 V AC/DC
- 4** 85...260 V AC/DC

Options

- 0B** Port USB (standard)
- 0K** Port USB + température de travail -20...+50 °C et tropicalisation

LOGISTRE IP65 X X X21-1 X XX1



Pression - Température

8 Av. du Gué Langlois · 77600 Bussy-Saint-Martin
Tél. +33 (0)1 60 37 45 00 Site www.citec.fr
Mél. citec@citec.fr

Enregistreurs multivoies
LOGISTRE

REG

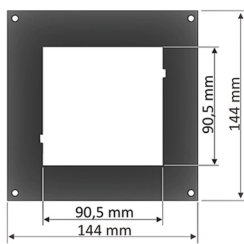
211-01 /4

15-09-2020

D-211.01-FR-AA



STD-99



SMP-1414/99.

Porte de sécurité avec verrou

STD-99

Porte transparente étanche IP 54 avec verrou et clés pour boîtier format 96 x 96 mm

Plaque de montage

SMP-1414/99.

Plaque de conversion destinée au montage d'une unité de format 96x96 mm en lieu et place d'un instrument de format 144x144 mm.



SPH-07



SPH-05

Barrettes de fixation et adaptateurs

SPH-07

Pour le montage sur les panneaux de 1 à 7 mm d'épaisseur
Ce modèle est livré en standard avec le SRD-99 (2 pièces).

SPH-45

Pour le montage sur les panneaux de 1 à 45 mm d'épaisseur. (2 pièces)



SPH-45



SRH-99

SPH-05

Pour le montage sur les panneaux de 1 à 5 mm d'épaisseur. (2 pièces)

SRH-99

Pour le montage sur rail DIN 35/7,5 ou 15. (2 pièces)



MF-8

Clé USB

MF-8

Clé USB 8GB miniature conçue pour être utilisée avec une porte étanche IP54 fermée et verrouillée



SRS-2/4-Z45 & SRS-U4

Convertisseurs

SRS-2/4-Z45 & SRS-U4

Les modules de conversion sont destinés à la communication entre un LOGISTRE et un PC. Ils permettent via la RS-485 et le port USB de l'ordinateur de télécharger les données enregistrées ainsi que les paramètres de programmation de l'instrument. Le PC au moyen du logiciel peut faire fonction de maître. Ces interfaces sont isolés galvaniquement entre USB/RS-485 et USB/RS-232.



SCL-N16



P130

Accessoires complémentaires

SCL-N16

Verrou et clef pour porte

P130

Valise de transport et d'exploitation du SRD-99 en mode "nomade" avec connecteurs sécurisés