

Séparateurs plastique pour fluides agressifs, ultra purs

Série 1555



- Corps : PVC-U, PP, PVDF
- Membrane : EPDM revêtu PTFE
- Pour fluides agressifs et ultra purs
- Aucune pièce métallique
- Version OEM

APPLICATIONS

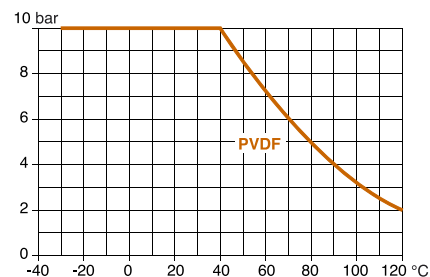
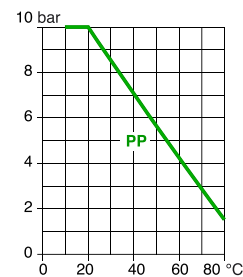
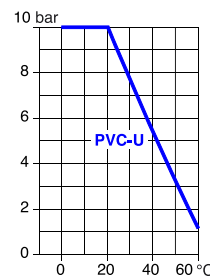
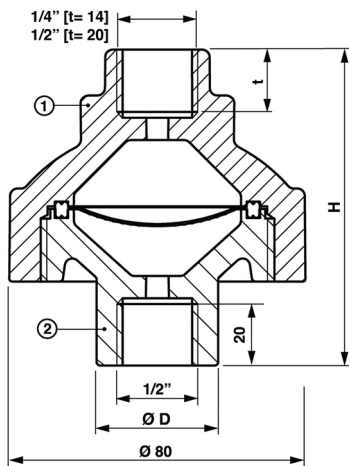
Les séparateurs CITEC, série 1555, sont applicables à l'industrie chimique, traitement des eaux, eaux déminéralisée, osmosée, chlorée.

DESCRIPTION

Pour industrie chimique, traitement des eaux, eau déminéralisée, osmosée, chlorée
Les séparateurs sont destinés à la protection des capteurs de pression contre des fluides très agressifs ou ultra purs. Leur conception, entièrement en plastique noble avec membrane de séparation revêtu PTFE, les rend très résistants.
La transmission, entre le liquide à mesurer et l'élément de mesure de pression, doit se faire par un fluide incompressible de type huile.

CARACTÉRISTIQUES TECHNIQUES

Pression	0...2,5 à 0...10 bar (à 20 °C)
Construction	Chapeau (Rep. 1) : PP renforcé fibre de verre Corps (Rep. 2) : PVC-U, PP, PVDF (selon modèle) Membrane : EPDM revêtu PTFE
Remplissage	Huile agréée FDA
Température fluide	PVC-U : 0...+60 °C PP : +10...+80 °C PVDF : -30...+120 °C (Hors manomètre et remplissage)



DIMENSIONS :

PVC-U	Ø D = 40 ; H = 89 /mm
PP ou PVDF	Ø D = 33,5 ; H = 83 /mm



8 Av. du Gué Langlois · 77600 Bussy-Saint-Martin
Tél. +33 (0)1 60 37 45 00 Site www.citec.fr
Mél. citec@citec.fr

Séparateurs plastique pour fluides agressifs, ultra purs
Série 1555

17-02-2021

D-813.26-FR-AB

PLAS

813-26/1

CODES ET RÉFÉRENCES

Raccord instrument	Raccord process	PVC-U	PP	PVDF
Gaz 1/2" femelle	Gaz 1/2" femelle	410 780	410 782	410 784
Gaz 1/4" femelle	Gaz 1/2" femelle	410 786	410 788	410 789
Gaz 1/4" femelle	Gaz 1/4" femelle	410 781	410 783	410 785
Mamelon mâle/mâle pour raccord process Gaz 1/2" / Gaz 1/2"		S537 441 112	-	

MONTAGE INSTRUMENT / SÉPARATEUR

L'ensemble instrument-séparateur ne peut être monté par l'utilisateur, car un montage spécial nécessitant la mise au vide et le remplissage avec de l'huile doit être effectué. Pour passer commande, il convient d'indiquer les références de l'instrument et du séparateur à monter. CITEC réalise le montage de tous les types de séparateurs sur manomètres, pressostats et transmetteurs de pression.

PRÉCONISATION D'USAGE

Dans le cas de séparateur livré seul, le montage doit se faire sous vide d'air avec un fluide de transmission de pression. En cas de montage sans fluide, l'indication sera faussée et la membrane se percera.

Pour ce qui est des manomètres livrés montés sur séparateurs, ils peuvent être installés dans toutes les positions. Pendant le montage, ne pas bloquer l'ensemble en utilisant le manomètre comme poignée. La modification de la position du manomètre par rapport au séparateur entraînerait une modification de la pression du liquide interne assurant la transmission de pression.

**Pour tester l'ensemble, ne pas pousser la membrane avec un objet.
Ne jamais démonter le manomètre du séparateur.**

- En cas de démontage accidentel, nous retourner l'ensemble manomètre et séparateur.

Les membranes percées ou les modifications de serrage des manomètres sont exclues de toute garantie.



Exemples d'applications



8 Av. du Gué Langlois · 77600 Bussy-Saint-Martin
Tél. +33 (0)1 60 37 45 00 Site www.citec.fr
Mél. citec@citec.fr

Séparateurs plastique pour
fluides agressifs, ultra purs
Série 1555

17-02-2021

D-813.26-FR-AB

PLAS

813-26/2