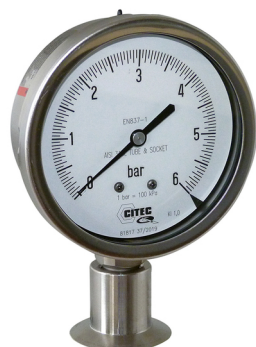


Ensembles montés – Manomètres / Séparateurs hygiéniques Séries 7470 + 1520 / 1521 / 1522



7470 + 1520 (Clamp ISO 2852)



7470 + 1521 (Écrou SMS 1145)



7470 + 1522 (Écrou DIN 11852)

- Hygiéniques
- Mano Ø 100 sur séparateurs : Clamp ISO 2852, Écrou SMS 1145, Écrou DIN 11851

APPLICATIONS

Les manomètres avec séparateurs hygiéniques sont destinés aux industries agroalimentaires et pharmaceutiques. Ils répondent aux contraintes d'hygiène imposées dans leur process.

DESCRIPTION

Dans ce document, sont présentés des ensembles montés (manomètres + séparateurs + remplissage) avec codification unique. Le descriptif complet des manomètres Ø 100 est consultable dans le document n° 806-36 (Manomètres Tout inox, Chimie, Séries 7470 / 7570)

CARACTÉRISTIQUES TECHNIQUES

Construction	Membrane soudée : Acier inox AISI 316 L Écrou : Acier inox AISI 304 L Manomètre Ø 100 : Tout inox
Fluide de remplissage	Huile agréée FDA
Température fluide	-15...+150 °C

Séries 7470 + 1520 Manomètre sec Ø 100 monté sur séparateur Clamp ISO 2852

Séparateur	-1...3 bar	0...6 bar	0...10 bar	0...16 bar
DN 38 (1)	482 570	482 571	482 572	482 573
DN 51 (1)	482 574	482 575	482 576	482 577

(1) : Attention : Flasque Ø 64 mm pour DN 51 -- Ø 50,5 mm pour DN 38
Avec manomètre à bain : Ajouter L en fin de référence
Certificat matière 3.1B : Référence 449 050
Clamp ISO 2852 (séparateur seul, voir notice D-813.10)

Séries 7470 + 1521 Manomètre sec Ø 100 monté sur séparateur Écrou SMS 1145

Séparateur	-1...3 bar	0...6 bar	0...10 bar	0...16 bar
DN 38	482 580	482 581	482 582	482 583
DN 51	482 584	482 585	482 586	482 587

Avec manomètre à bain : Ajouter L en fin de référence
Certificat matière 3.1B : Référence 449 050
Écrou SMS 1145 (séparateur seul, voir notice D-813.12)

Séries 7470 + 1522 Manomètre sec Ø 100 monté sur séparateur Écrou DIN 11851

Séparateur	-1...3 bar	0...6 bar	0...10 bar	0...16 bar
DN 40	482 590	482 591	482 592	482 593
DN 50	482 594	482 595	482 596	482 597

Avec manomètre à bain : Ajouter L en fin de référence
Certificat matière 3.1B : Référence 449 050
Écrou DIN 11851 (séparateur seul, voir notice D-813.11)



8 Av. du Gué Langlois · 77600 Bussy-Saint-Martin
Tél. +33 (0)1 60 37 45 00 Site www.citec.fr
Mél. citec@citec.fr

Ensembles montés – Manomètres /
Séparateurs hygiéniques

Séries 7470 + 1520 / 1521 / 1522

13-09-2020

D-806.45-FR-AAb

PR

806-45/1