

Micro centrales - 700 bar



ACCESSORIES:

- ZMT courroie de transport.

OPTION:

- Série MC5# centrales étalonnées à 500 bar.

CARACTERISTIQUES

Centrale mono-étagé de très faibles dimensions, conçue pour l'emploi spécifique avec de petits outils. Conçue pour répondre à une utilisation pratique. Ses caractéristiques sont légèreté, compacité et simplicité d'emploi.

Tous les modèles sont équipés de:

- Moteur électrique monophasé 230V – 50Hz – 0,25 kW
- Electrovalve 3 voies 2 positions
- Limiteur de pression
- Câble d'alimentation de 2,5 m
- Télécommande de 3 m
- Poignée de transport
- Niveau d'huile
- Capot de protection

Le modèle de base MC70 est proposé sans télécommande pour l'emploi d'outils avec commande intégrée.

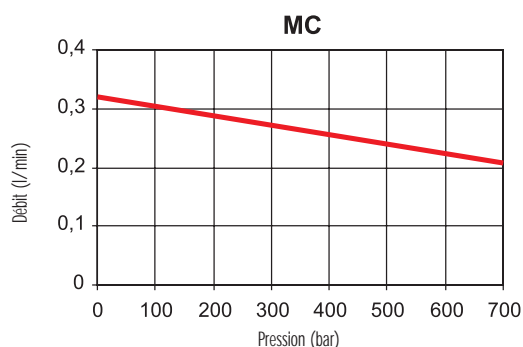
Sur demande nous pouvons fournir des moteurs avec tension différente.

DOMAINES D'APPLICATIONS

De petits outils tels que : presses d'établi, cisailles, casse-écrous sont les applications idéales pour cette centrale.

Par sa compacité et légèreté (9 Kg), elle est optimale pour toute application qui demande à la pompe d'être facilement transportable. Cette centrale n'est pas appropriée pour des opérations de levage.

Courbe de débit



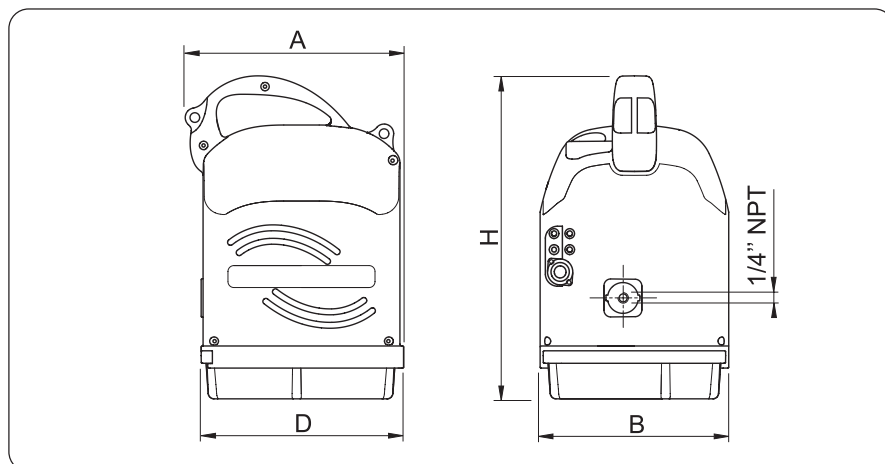
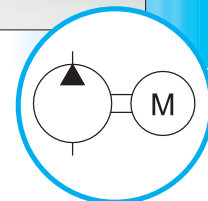
Les casse-écrous **US** associés à ces micro-centrales, forment un ensemble pratique et maniable.



MC



Micro centrales - 700 bar



Capacité du réservoir : **1,0 l**

Débit à 700 bar : **0,21 l/min**

Puissance du moteur : **0,25 kW**

Pression maxi : **700 bar**

Tableau de sélection

Pression maximum	Débit à la pression mini	Débit à la pression maxi	Volume d'huile du réservoir	Volume d'huile utile	Modèle	dimensions mm				Poids
						A	B	D	H	Kg
bar	l/min	l/min	litre	litre						
700	0,32	0,21	1,0	0,80	MC70	227	197	211	336	9
					MC71					
					MC72					
					MC73					

Tableau des fonctions

Modèle	Appropriée pour verins	Fonction télécommande	Symbole
MC70	Simple effet	Pré équipé pour télécommande à 1 ou 2 boutons (non fournie)	-
MC71		Avance – Retour (1 bouton)	
MC72		Avance – maintien – Retour (2 boutons)	
MC73		Avance – Retour (Commande intégrée sur l'extrémité du flexible 1 bouton)	

Détermination des modèles

MC	7	#
Série	Étalonnage pression	Type de commande