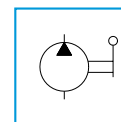


## POMPES À MAIN EN ACIER 400 - 700 - 1000 BAR



- Capacité du réservoir **0,42 - 0,8 l**
- Débit par coup de pompe, en HP **1,0 - 2,3 cm<sup>3</sup>**
- Pression maxi. **400 - 700 - 1000 bar**

### CARACTERISTIQUES

Il s'agit de pompes en acier, robustes et économiques, caractérisées par le très faible effort sur le levier.

Elles sont disponibles en quatre modèles classés en trois types de pression (400 - 700 - 1000 bar). Elles peuvent fonctionner également en position verticale avec le corps de pompe vers le bas.

Tous les modèles sont équipés de:

- Limiteur de pression, réglable de l'extérieur
- Pieds pour la fixation
- Système de blocage du levier offrant une prise facile pour le transport

Disponibles avec réservoirs de 0,42 et 0,8 litre selon le modèle.

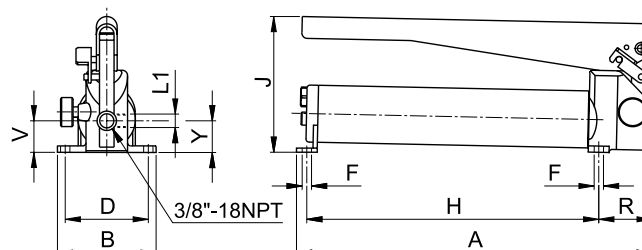
### DOMAINES D'APPLICATIONS

Appropriées pour les applications avec des outils hydrauliques et/ou des vérins simple effet qui demandent de faibles quantités d'huile.



### STANDARD

- Toutes les pompes **PS** ont une orifice latérale pour connecter le manomètre **G106L**.



### TABLEAU DE SÉLECTION

Pression maxi.	Débit par coup de pompe	Effort sur le levier	Appropriée pour vérins	Volume d'huile dans le réservoir	Volume d'huile utile	MODÈLE	Dimensions mm									Poids		
							A	B	D	F	H	J	L1	R	V		Y	kg
700	1,0	280	Simple effet	420	300	PS100	340	95	80	9	280	130	1/4" NPT	50	32,5	32,5	3,2	
1000		380				280												
400	2,3	350		420	300	PS10004	340				280							
700		390		800	700	PS101	565				505							4,5

### DÉTERMINATION DES MODÈLES

PS	10	0	# #
Série	Type de pompe	Capacité du réservoir, en litres	Pression, si différente de 700 bar