

Manomètres boîtier ABS, sec

Série 3100



(450 450)



(450 450P)

- Boîtier ABS
- Sec
- Ø 40 - Ø 50 - Ø 63 mm
- Etendue de mesure de 0 à 25 bar
- Classe d'exactitude 2,5
- Raccord laiton G 1/8", G 1/4"
- Raccord arrière
- BSP cône (0...12 bar)
- OPTION : Graduation double (bar/psi)

APPLICATIONS

Les manomètres CITEC en boîtier ABS, série, 3100 sont particulièrement destinés aux applications pneumatiques et OEM.

DESCRIPTION

Les modèles 0...12 bar en Ø 40 et 50 mm sont spécialement dédiés aux filtres régulateurs. Grâce à leur raccord BSP cône, ils s'adaptent simplement. Les manomètres de la série 3100 peuvent être réalisés avec une double graduation (bar/psi) Les modèles porteurs d'une double graduation bar/psi, sont tenus en stock et régulièrement réapprovisionnés pour une disponibilité rapide.

Pour autres plages de mesure et/ou modèles avec raccord vertical, se reporter à la documentation de la série 6000.

CARACTÉRISTIQUES TECHNIQUES

Étendue de mesure	De 0 à 25 bar
Classe d'exactitude	2,5
Organe moteur	Tube bronze en C
Mouvement	Laiton
Boîtier	ABS noir
Vitre	Acrylique
Raccord	Laiton
	Filetage G 1/8" ou G 1/4", selon Ø
Cadran	Aluminium laqué blanc, chiffres et traits noirs
Graduations	bar bar/psi (voir page suivante)
Indice de protection	IP 31
Température d'utilisation	Ambiante : -20...+60 °C Fluide : 0...+60 °C

Conformité CE : Les appareils satisfont aux exigences légales des Directives Européennes en vigueur.



Z.I. Nord Torcy · Allée du Plateau, bât. n°2 · 77200 TORCY
Tél. +33 (0)1 60 37 45 00 Site www.citec.fr
Fax +33 (0)1 64 80 45 18 Mél. citec@citec.fr

Manomètres boîtier ABS, sec
Série 3100

26-07-2019

D-806.01-FR-AA

PR

806-01 /1

CODES ET RÉFÉRENCES



Raccord arrière centré
Type 3104

Type 3104 manomètre sec avec raccord arrière centré :

Étendue de mesure		Ø 40 G 1/8"	Ø 50 G 1/8"	Ø 50 G 1/4"	Ø 63 G 1/4"	Ø 40 G 1/8"	Ø 50 G 1/8"
bar	psi	sec	sec	sec	sec	sec	sec
0 1 bar		450 409	450 469	450 501	450 629		
0 1,6 bar		450 410	450 470	450 501	450 630		
0 2,5 bar		450 420	450 475	450 505	450 640		
0 4 bar	0 60 psi	450 430	450 480	450 506	450 650	450 430P	
0 6 bar	0 90 psi	450 440	450 485	450 510	450 660	450 440P	450 485P
0 10 bar	0 150 psi	450 450	450 490	450 520	450 670	450 450P	450 490P
0 16 bar		450 460	450 495	450 522	450 680		
0 25 bar		450 461	450 496	450 523	450 690		

Type 3104 manomètre sec avec raccord arrière centré, raccord BSP cône, spécifique pour filtre régulateur

Étendue de mesure		Raccord BSP cône				
bar	psi	Ø 40 1/8"	Ø 50 1/8"	Ø 50 1/4"	Ø 40 1/8"	Ø 50 1/8"
bar	psi	sec	sec	sec	sec	sec
0 12 bar	0 175 psi	450 451	450 491	450 521	450 451P	450 491P

RAPPEL : 1 bar = 14,5038 psi

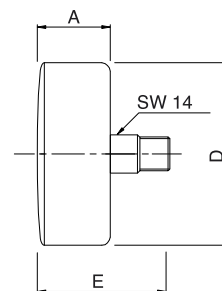
Double graduation bar/psi :

Exemple : La référence 1054-D40-RAR-G1/4-0/10B (code 460 670) devient en version double graduation (bar/psi)

1054-D40-RAR-G1/4-0/10B/PSI (code 460 670P)

DIMENSIONS

	A	D	E	Poids [kg]
Ø 40	26	40	46	0,040
Ø 50	27	50	49	0,070
Ø 63	29	62	53	0,115



Pression - Température

Z.I. Nord Torcy · Allée du Plateau, bât. n°2 · 77200 TORCY

Tél. +33 (0)1 60 37 45 00 Site www.citec.fr

Fax +33 (0)1 64 80 45 18 Mél. citec@citec.fr

Manomètres boîtier ABS, sec
Série 3100

26-07-2019

D-806.01-FR-AA

PR

806-01 /2