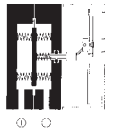


Manomètres différentiels Séries DA 12, DA 08

- . DA 12 : mesure de pressions différentielles pour les applications industrielles générales
Ø 100, ΔP : 0,6 bar à 25 bar
- . DA 08 : mesure de très basses pressions différentielles pour gaz propres et non corrosifs. Applications industrie générale, génie climatique, ventilation.
Ø 100, 160, ΔP : 4 mbar à 100 mbar

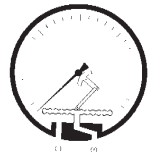
Caractéristiques techniques DA 12

. Gamme de pression	ΔP : 400 mbar à 25 bar
. Pression statique max.	voir tableau références
. Surpression admissible	25 bar, tenue au vide
. Classe d'exactitude	2,5
. Réglage du zéro	par vis sur le cadran
. Système de mesure	EM ≤ 10 bar : membrane/joint NBR EM ≥ 16 bar : membrane Duratherm + joint NBR pièces en contact avec le fluide : inox 304
. Boîtier, chambre de pression	aluminium verni noir, vitre polycarbonate
. Température d'utilisation	ambiante : -10°C à +70°C, fluide : +70°C
. Raccord	G1/4 femelle vertical
. Indice de protection	IP54
. Montage	mural avec pattes arrières, option montage en tableau Ø perçage pattes de fixation : 116mm



Caractéristiques techniques DA 08

. Gamme de pression	ΔP : 4 mbar à 100 mbar
. Pression statistique max.	200 mbar
. Surpression admissible	200 mbar
. Classe d'exactitude	2,5
. Réglage du zéro	en face avant
. Système de mesure	capsule en cuivre béryllium, mouvement laiton
. Boîtier	aluminium laqué noir, vitre acrylique
. Température d'utilisation	ambiante : -20°C à +70°C fluide : +50°C
. Raccord	G1/2 laiton vertical
. Indice de protection	IP54
. Montage	mural avec pattes arrières, option montage en tableau Ø perçage pattes de fixation pour Ø 100 : 116mm Ø 160 : 178mm



Références DA 12, 400 mbar à 25 bar

Etendue de mesure ΔP	Pression statique max	Ø 100 G1/4
0 400 mbar	6 bar	878 130
0 0,6 bar	10 bar	878 132
0 1 bar	16 bar	878 134
0 1,6 bar	25 bar	878 136
0 2,5 bar	25 bar	878 140
0 4 bar	25 bar	878 142
0 6 bar	25 bar	878 144
0 10 bar	25 bar	878 146
0 16 bar	25 bar	878 148
0 25 bar	25 bar	878 152

Références DA 08, 4 mbar à 100 mbar

Etendue de mesure ΔP	Pression statique max	Ø 100 G1/2	Ø 160 G1/2
0 4 mbar	200 mbar		879 212
0 6 mbar	200 mbar	879 113	879 213
0 10 mbar	200 mbar	879 114	879 214
0 16 mbar	200 mbar	879 115	879 215
0 25 mbar	200 mbar	879 117	879 217
0 40 mbar	200 mbar	879 118	879 218
0 60 mbar	200 mbar	879 120	879 220
0 100 mbar	200 mbar	879 122	879 222

Options DA 12

- . Contacts électriques : voir série DS11
- . Montage en tableau

Options DA 08

- . Montage en tableau, raccord axial G1/4