

**CITEC**

Tél. : 01 60 37 45 00

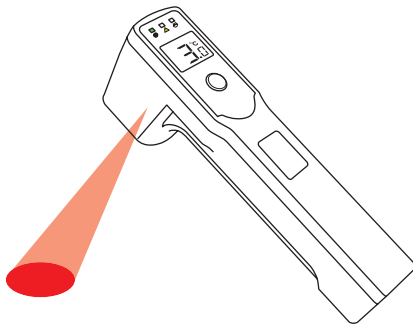
e-mail : [citec@citec.fr](mailto:citec@citec.fr) - [www.citec.fr](http://www.citec.fr)

NU 170 2016/11

**Manuel d'utilisation**

**Thermomètre infrarouge**

**Modèle Foodpro**



Etendue de mesure -30°C  
Précision Entre 0°C et 65°C  
Par 23°C ± 2K ambiant ±1°C  
En-dessous de 0°C : ± 1°C ± 0.1 degré  
En-dessus de 65°C : ± 1.5 de lecture

Temps de réponse <500ms après la lecture initiale  
Réponse spectrale 8- 14 microns  
Emissivité Préréglé pour l'application de service alimentaire  
Résolution optique (D:S) 2,5 :1@ 90% Energie, typique  
Distance de mesure classique ≈25mm à 250mm (≈1" à 10")  
(Eclairage de la cible)  
Reproductibilité Selon les caractéristiques d'exactitude de l'unité  
Température ambiante 0°C à 50°C

Humidité relative 90% (±5%) RH sans condensation à 30°C  
Température de stockage -20°C à 60°C  
Dimensions 150mmx30mmx50mm  
Masse (avec les piles) 150g (0.33lbs)

Alimentation 1AA pile alcaline  
Autonomie des piles 10 heures minimum à 23°C  
Résolution d'indication 4 digits, 0,2°C  
de température

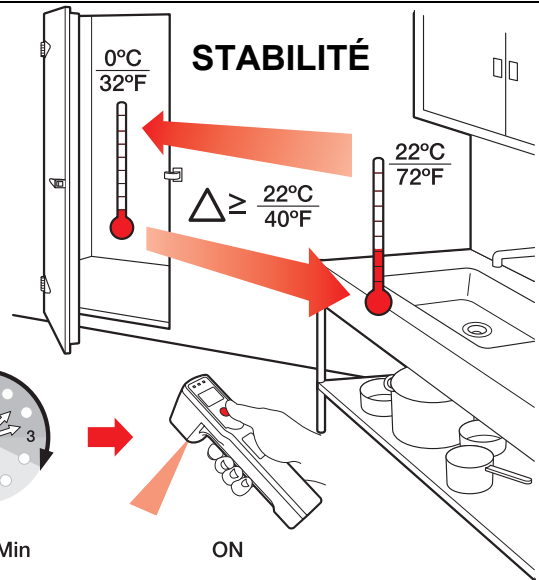
Durée d'affichage 7 sec  
Standards Conforme à :

- EN61326-1 Emissions électromagnétiques Et susceptibilité, Criteria B
- EN61010-1 Sécurité Générale

Degré de protection IP54 Scellage  
(Lavable à la main, non submersible)

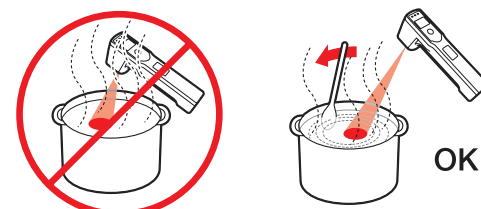
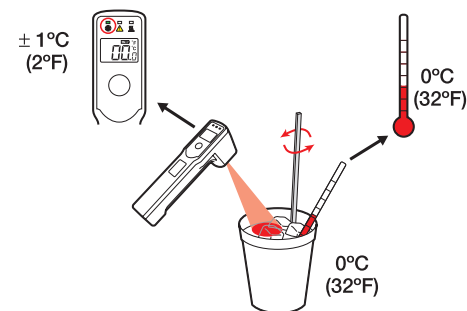
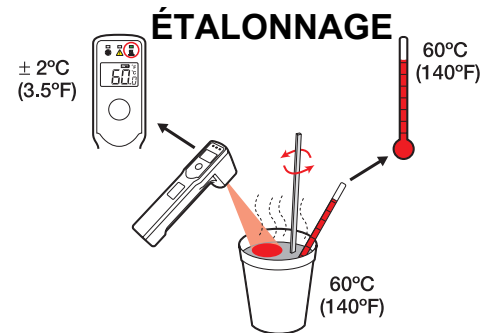
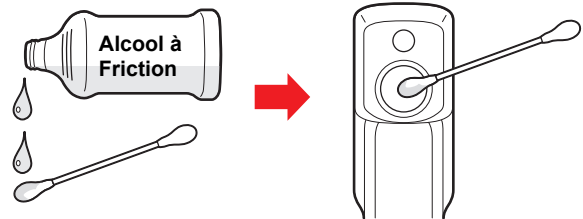
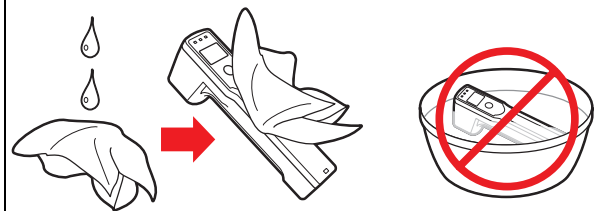
Taille minimale du spot ≈12mm (≈0.5")  
Offset: canal infrarouge 13mm (0.52")

Certification CE



15-20 Min

ON



CE