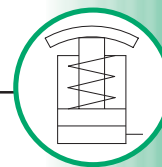


UB

Cintreuses



Capacité: **3/8" - 4"**

➤ Sur demande, nous pouvons fournir des cintreuses pour les tubes jusqu'à 6" ou pour des applications spéciales.

CARACTERISTIQUES

Disponible en deux versions :

- **UB#** - avec pompes manuelles (et une série de matrices jusqu'à 2", 3" et 4")

- **UB#M** – avec groupe électro-pompe (série de matrices jusqu'à 4").

Si nécessaire, cette version particulièrement silencieuse et rapide, peut être actionnée manuellement.

DOMAINES D'APPLICATIONS

Les cintreuses hydrauliques sont indiquées pour le cintrage à froid sans remplissage des tubes gaz de 3/8" à 4", avec des courbes discontinues droites et gauches jusqu'à 90°.

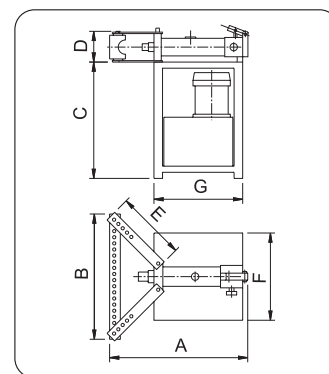
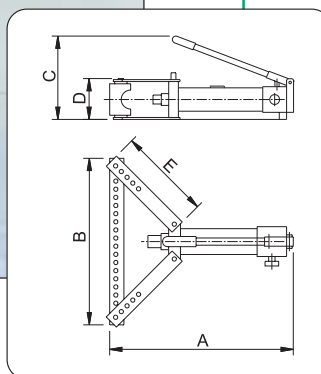


Tableau de sélection

Modèle	Energie	dimensions des matrices											dimensions mm						
		3/8"	1/2"	3/4"	1"	1"1/4	1"1/2	2"	2"1/2	3"	3"1/2	4"	A	B	C	D	E	F	G
UB2	Manuelle	•	•	•	•	•	•	•					710	645	460	160	375	-	-
UB3		•	•	•	•	•	•	•	•				810	980	550	215	540	-	-
UB4		•	•	•	•	•	•	•	•	•	•	•	870	1016	730	250	590	-	-
UB4M	Electrique	•	•	•	•	•	•	•	•	•	•	870	1016	765	250	590	575	585	