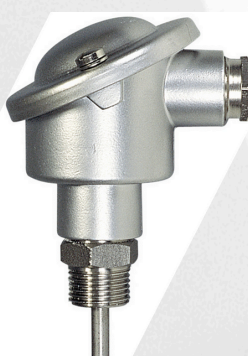
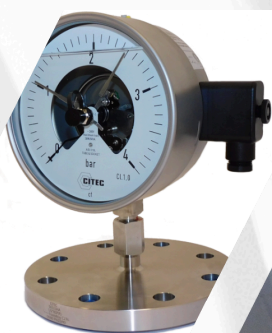




**Pression - Température**  
**Robinetterie**  
**Débit - Niveau**  
**Vérins souples**



# Présentation de la société

## CITEC intervient dans trois domaines :

- Les instruments de mesure de Pression, Température, Débit, Niveau destinés aux applications industrielles.
- Les composants et équipements pneumatiques et hydrauliques
- Les soupapes de sécurité et Vannes à boisseau sphérique.

CITEC est présent chez les grands donneurs d'ordres et est reconnu pour la grande qualité de ses produits et de son service. Il dispose d'un réseau important de partenaires-distributeurs et livre sous 24h les produits courants, soit plus de 20.000 références.

## Présence nationale

- Notre service commercial itinérant couvre l'ensemble de la France pour vous rencontrer.
- Une réponse rapide à vos demandes commerciales ou techniques :

Siège social basé à Bussy-Saint-Martin

Tél. : 01 60 37 45 00

@: [citec@citec.fr](mailto:citec@citec.fr)

- Site et catalogue en ligne : [www.citec.fr](http://www.citec.fr)
- Une présence locale via un réseau de plus de 200 points de vente



## Livraison rapide

- Sous 24 h pour les produits courants avec une logistique adaptée aux livraisons multi-sites.
- Sous 48 h pour la réalisation par l'atelier CITEC du montage de tous types de séparateurs sur manomètres, pressostats et transmetteurs de pression.
- Sous 48 h pour l'établissement par le laboratoire CITEC des certificats d'étalonnage

# Métrologie

## Certificats d'étalonnage, raccordés COFRAC

Le laboratoire CITEC réalise des étalonnages via des étalons de références raccordés au système international ou propose, par l'intermédiaire de sous-traitants, des étalonnages sous accréditation ISO 17025 (Cofrac ou autre organisme accrédité).



## Étalonnage, test - Pression et Température

- Certificat d'étalonnage, rattaché COFRAC -1 à 1400 bar
- Certificat COFRAC EN 17025 établi par un laboratoire accrédité
- Conformité 2.1 et matière 3.1
- Manomètres de précision, classe 0,6 à 0,1 %
- Manomètres électroniques, classe 0,1 à 0,05 %
- Mallette de test
- Transmetteurs haute précision, classe 0,01 %
- Pompes manuelles, calibrateurs
- Enregistreurs, coffret de mesure



CITEC SAS est une filiale à 100% de la société BAMO MESURES SAS  
Fabricant français pour le contrôle et l'analyse des liquides [www.bamo.fr](http://www.bamo.fr)



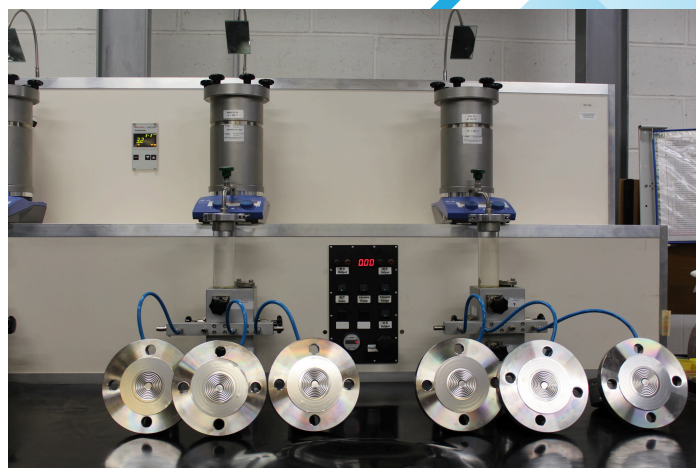
# Séparateurs



**CITEC** réalise le montage de tous types de séparateurs sur manomètres, pressostats et transmetteurs de pression.

- Monobloc
  - Peinture, graisse, colle
  - Eau, huile, version économique
  - Fluides pâteux, visqueux
- Clamp, SMS, DIN
  - Alimentaires, pharmaceutiques
- Bride, normalisée
  - Chimie, pétrochimie
- Tout plastique
  - Fluides agressifs et ultra purs

L'atelier **CITEC** réalise des montages d'instruments de mesure tous les jours à la demande des clients.



## Sous 48 h

- Montage de séparateurs sur les manomètres, pressostats, transmetteurs de pression

# Robinetterie

## Soupapes de sûreté

### Échappement libre ou canalisé

- Tarage de 0,2 à 400 bar
- Raccordement G 1/8" à G 2"
- Laiton ou inox
- Applications air comprimé, gaz, liquides, vapeur, poudres, granulés



## Vannes et actionneurs

### Vannes manuelles ou motorisées à boisseau sphérique, Laiton

- GAZ homologuée EN331
- Eau potable, homologuée ACS
- Avec rappel ressort
- A purge cadenassable
- 3 voies perçage en L et T
- Industrie, PN 65 bar
- Actionneur électrique



Produit garantie à vie !  
Made in Italy  
Aucun entretien





# Manomètres



## Basses et hautes pressions

- De -1 à +7000 bar
- Version ABS, acier, inox, tout inox
- Ø 40 à 160 mm
- Classe d'exactitude : 1 % - 1,6 % - 2,5 %



## Numériques

- De -1 à +1000 bar
- Précision jusqu'à 0,05 %
- Fonction min/max
- Enregistreur



## A contacts électriques

- De -1 à +1600 bar
- Ø 100 - 150 mm
- 1 à 3 contacts



## Différentiels

- ΔP 4 mbar à 25 bar
- P statique jusqu'à 400 bar
- Ø 100-150mm, classe 1,6 à 2,5
- version à contacts électriques



## Divers

- A colonne de liquide, -6000 à 6000 Pa
- De sécurité, ATEX
- De précision, classe 0,6 %
- Très haute pression jusqu'à 7000 bar
- Boîtier Phénol
- Grande dimension jusqu'à 250 mm
- Carré jusqu'à 60 bar



## Accessoires

- Robinets d'isolation
- Amortisseurs, limiteurs,
- Siphons, refroidisseurs, capillaires
- Prises de pression, raccords adaptateurs
- Aiguilles à maximum, index mobile
- Manifolds, valves
- Zone de couleur, vitre de rechange, ...

Chez CITEC, nous mettons notre expertise à votre service pour concevoir et fabriquer sur mesure le produit qui répond à vos besoins et à vos attentes.

# Transmetteurs de pression



## OEM

- -1 à +600 bar
- Précision 0,5 % et 1 %
- Sortie 4-20 mA



## Industries

- -1 à +1000 bar
- Précision 0,5 % jusqu'à 0,01 %
- 4-20 mA ou 0-10 V
- Version ATEX, jusqu'à 7000 bar



## Différentiels

- ΔP +1,25 mbar à +400 bar
- Précision 0,5 %
- Sortie 4-20 mA ou 0-10 V
- Version ATEX



## Hydrostatique

- 0 à +25 bar
- Immergeable
- Sortie 4-20 mA
- Précision 0,5 %



## Affichage

- -1 à +1000 bar
- Précision jusqu'à 0,1 %
- Sortie 4-20 mA ou 0-10 V



## Divers

- -1 à +1000 bar
- Précision jusqu'à 0,1 %
- Fonction 4-20mA
- Tout plastique
- Version hygiénique
- Montage séparateurs

# Pressostats



## Mécaniques

- -1 à 450 bar
- Hystérésis fixe ou réglable
- Version ATEX



## Process

- -1 à 210 bar
- Hystérésis fixe ou réglable
- Environnement sévère
- Version ATEX
- Version différentiel



## Électroniques

- -1 à 1000 bar
- Affichage digital
- Sortie PNP, relais, 4-20 mA



# Thermomètres



## Biméalliques ou dilatation de gaz

- -40 à +500°C
- Acier, inox ou tout inox
- Ø 63 à 160mm
- Sonde longueur 45 à 300mm



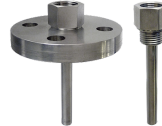
## Verre Industriel

- -60 à +400°C
- Modèle droit ou équerre
- Sonde laiton ou inox
- Longueur sonde 63 à 250 mm



## Industriels digitaux

- -50 à +300°C
- Précision 0,1°C
- Ø 80 à 160mm
- Sonde longueur 100 à 400mm
- Version 4-20 mA



## Accessoires

- Puits thermométriques
- Soudés ou forés dans la masse
- Doigts de gant sur mesure

# Sondes de température Thermostats



## Sondes industrielles de température

- Pt 100 : -50 à 450°C
- Tc J/K : -200 à 1600°C
- A tête, sortie fils
- Convertisseur 4-20 mA
- Version ATEX, tout plastique



## Thermostats

- -40 à 400°C
- Point de consigne fixe ou réglable
- Électronique
- Version ATEX



# Enregistreurs - Régulateurs Indicateurs



## Manomètres enregistreurs

- -1 à +1000 bar
- Capacité mémoire : 57 000 pts de mesure
- Précision jusqu'à 0,1 %
- Déchargement sur Pc via logiciel
- Version Atex



## Régulateurs - Indicateurs

- Entrées Pt 100, Tc, PTC, mA, V mV, Ni 100
- 2 ou 4 relais
- Universel et programmable
- Sorties relais, recopie
- Régulation TOR, PID

# Instruments portables



## Thermomètres

- Portables
- Infrarouge
- Haute performance
- Version agroalimentaire
- Version enregistreur



## Pression

- Portables
- Version enregistreur
- Haute performance
- Version Atex

# Niveau

## Contrôleurs de niveau



### A flotteur - LS

- Pour eau, huile
- Hydrocarbure, produits chimiques
- Montage vertical ou latéral



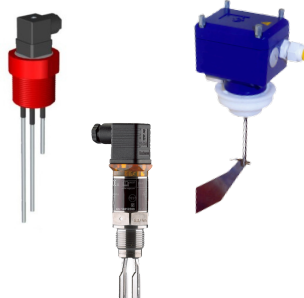
### Type poire

- Pour liquides propres et non agressifs
- Modèle économique
- Angle de communication 45°
- Régulation entre deux points



### A flotteur

- Montage vertical
- Version laiton ou inox
- Version kit
- Version ATEX
- Hauteur ajustable



### Et encore plus...

- A palette rotative
- A lame vibrante
- Résistif
- Capacitif
- A poulies

## Transmetteurs de niveau



### Radar

- 0 à 10 m
- Précision +/- 5 mm
- Sortie 4-20mA + HART
- Liaison Bluetooth



### Hydrostatique

- de 0 à 250 mCE
- Version ATEX
- Corps inox, PVDF ou PP



### Ultrasons

- pour liquides
- alim. par boucle 4-20 mA
- option afficheur, programmeur

# Débit

## Contrôleurs de débit



### A flotteur

- Pour liquides
- De 0,1 à 270 l/mn
- Pression 150 bar maxi



### A palette

- Pour liquides
- De 0,2 à 90 m³/h
- Pression 25 bar maxi
- Version laiton ou Inox



### Indicateur de débit

- Pour liquides
- De 0,1 à 60 l/mn
- Pression 15 bar maxi

## Débitmètre



### A flotteur

- Montage en ligne ou en panneau
- Vanne de débit
- Pour air et liquides
- De 0,1 à 350 m³/h : air
- De 1 à 250 l/h : eau



### A ludion

- Lecture directe
- De 50 à 60 m³/h : eau
- Montage contacts électriques en option



### A section variable

- Applications liquides et gaz
- DN15 à DN150
- De 2.5l/h à 30 m³/h pour H2O
- Précision : +/-2.5%



### Electromagnétique

- Applications liquides
- DN6 à DN1600
- 4-20mA, Hart, RS485
- ATEX

# Vérins et isolateurs à coussins d'air

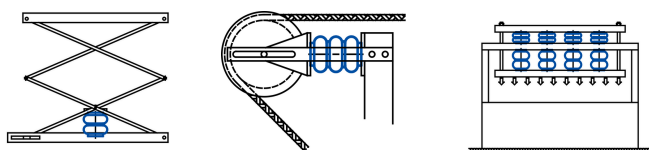
**SORIA**

**Firestone**  
AIRIDE

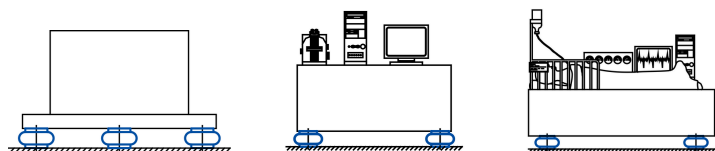
**Deux séries, Série F et Série D, pour répondre aux deux principaux standards du marché**

- Force jusqu'à 30 tonnes, course jusqu'à 380mm
- Isolation proche de 100%, même en basses fréquences
- Pression de gonflage jusqu'à 7 bar, 12 bar en version renforcée
- Très grande souplesse d'utilisation et absence d'entretien
- Faible encombrement, tolérance importante aux désalignements
- Résistance élevée en ambiance humide
- Versions inox et haute température

**En version vérin**



**En version isolateur**



**Série F**

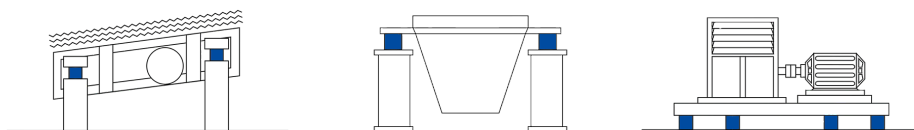


**Série D**

## Amortisseurs caoutchouc Marsh Mellow®

**Isolateurs de vibrations très hautes performances**

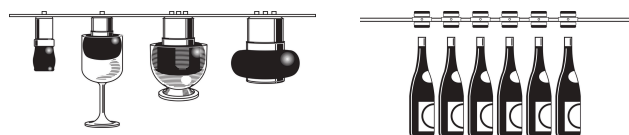
- Particulièrement adaptés dans le domaine du matériel de carrières
- Isolation constante avec des charges variables jusqu'à 800 daN
- Excellente isolation, même en basses fréquences
- Très grande souplesse d'utilisation et absence d'entretien
- Encombrement très réduit, forte stabilité, non atteinte de son point bas
- Durée de vie importante, aucune maintenance



## Préhenseurs pneumatiques Airpicker®, Airgripper®

**Manutentions d'objets fragiles et de petites dimensions**

- Le Airpicker se gonfle sur son diamètre extérieur, Ø 8,5 à 105 mm
- Le Airgripper se gonfle sur son diamètre intérieur, Ø 5 à 45 mm
- Force jusqu'à 70 daN, version haute température jusqu'à 160°C







Société française depuis 1991,

CITEC offre une gamme étendue d'instruments de mesure et régulation de Pression et Température destinée aux applications industrielles.



**Siège social :**

CITEC SAS  
8 Avenue du Gué Langlois  
77600 Bussy-Saint-Martin  
France

Tél. : +33 (0)1 60 37 45 00

[www.citec.fr](http://www.citec.fr)

@ : [citec@citec.fr](mailto:citec@citec.fr)



## Firestone

### AIRIDE

**FIRESTONE : Vérins souples et isolateurs pneumatiques**

- Vérins et isolateurs à coussins d'air
- Amortisseurs Marsh Mellow ®
- Préhenseurs pneumatiques

## Clippard

**CLIPPARD : Composants pneumatiques miniatures**

- Électrovannes, proportionnelles, oxygène
- Vannes, distributeurs, régulateurs
- Actionneurs
- Vérins laiton et inox
- Raccords, tuyaux, accessoires

## BONOMI<sup>®</sup>

### INDUSTRIES

**BONOMI Industries : Vannes à boisseau sphérique en laiton**

- Vannes manuelles
- Vannes motorisables à boisseau sphérique
- Actionneurs
- Produit garantie à vie !

## HEROSE

**HEROSE : Soupapes de sûreté**

- Échappement libre et canalisé, Laiton ou Inox
- Pour applications sur Air comprimé, Gaz, Liquides, Vapeur
- Homologuées CE
- Raccordement G 1/8" à G 2", Brides normalisées, Clamp ISO 2852



[www.europresspack.com](http://www.europresspack.com)

**EUROPRESS PACK : Equipements hydraulique 700 bar**

- Vérins hydrauliques
- Pompes hydrauliques
- Valves et accessoires

