

Pressostats haute reproductibilité Série 5400

Applications industrielles en environnement sévère, très haute fiabilité
Reproductibilité élevée : 0,2%

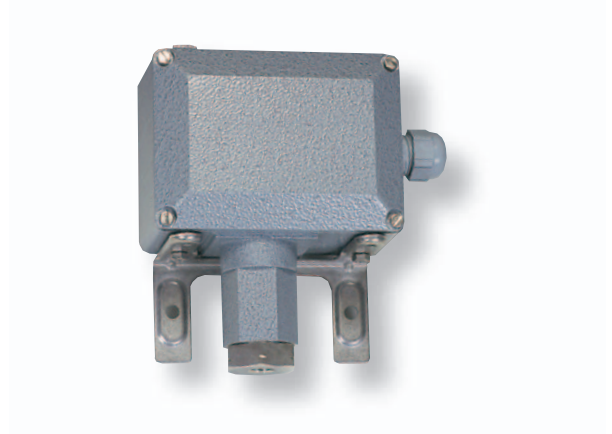
-1 à 540 bar

Caractéristiques techniques

Conception membrane / piston et piston seul pour le modèle hydraulique.
Boîtier robuste permettant une mise en œuvre simple. Réglage du point de consigne par écrou à l'intérieur du boîtier. Ecart du contact réglable en option.

Caractéristiques techniques

. Gamme de pression	-1 à 540 bar
. Surpression admissible	selon tableau ci-dessous
. Membrane	Buna-N (nitrile)
. Contact électrique	1 contact inverseur SPDT 15A/240Vca, 0,5A/28Vcc
. Réglage contact	par écrou à l'intérieur du boîtier (réglage usine sur demande)
. Reproductibilité (à 20°C)	±0,2%EM
. Température fluide	-30°C à 80°C
. Température ambiante	-40°C à 80°C
. Raccordement pression	G1/4 femelle, inox 316
. Raccordement électrique	PG 13,5, fiche fournie
. Corps	aluminium peint
. Indice de protection	IP66
. Masse	1,5kg
. Garantie	3 ans



Références

Echelle	Surpression admissible	Ecart fixe du contact		Référence
		bas éch.	haut éch.	
-400 400 mbar	-1/125 bar	0,016 bar	0,025 bar	896 200*
-1 6 bar	200 bar	0,08 bar	0,3 bar	896 202
0,3 1,6 bar	200 bar	0,07 bar	0,09 bar	896 204
0,5 9 bar	200 bar	0,07 bar	0,33 bar	896 206
0,7 21 bar	200 bar	0,07 bar	0,81 bar	896 208
3 76 bar	200 bar	0,3 bar	3,75 bar	896 210
10 300 bar	400 bar	2 bar	19,5 bar	896 212

* raccordement aluminium

Modèle hydraulique, raccord laiton

20 300 bar	650 bar	6 bar	12 bar	896 214
30 540 bar	650 bar	15 bar	31 bar	896 216

Réglage usine

Pour un réglage usine du contact électrique indiquer la référence ci-après suivi de la valeur du point de consigne.

Référence 449 040 / valeur point de consigne

Options

- . Membrane PTFE, Viton
- . Pression différentielle
- . Sécurité intrinsèque EEx ia/ib IIC T6 :
ajouter **E** en fin de référence
- . Contact pneumatique
- . Contact doré
- . Contact hermétique scellé sous azote
- . Autres plages de pression
- . Dégraissage oxygène, fab spéciale :
ajouter **X** en fin de référence
- . Montage séparateurs
- . Ecart contact réglable

