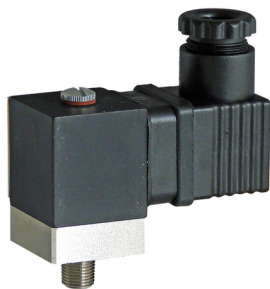


Pressostats industriels

Séries VMC – PMC – PPC



- Série industrielle
- Gamme de pression : - 0,9 bar à 300 bar
- Contact inverseur
- Consigne réglable avec fiche montée
- Hystérésis fixe
- Corps aluminium
- Raccord acier nickelé

APPLICATIONS

- Application industrielle générale dans les domaines hydrauliques et pneumatiques, construction navale, construction moteur, véhicules sur rail, machines outils, centrales et circuits hydrauliques

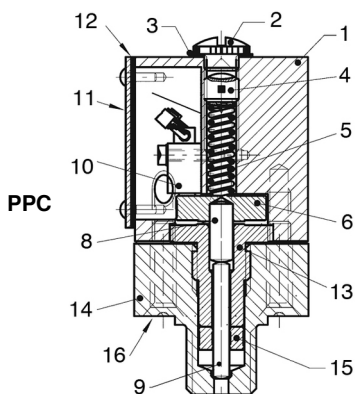
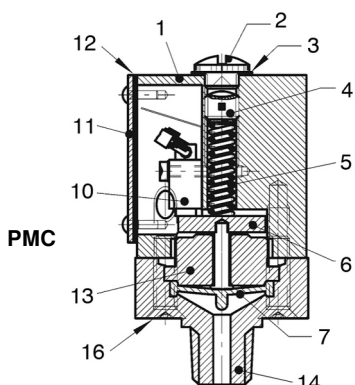
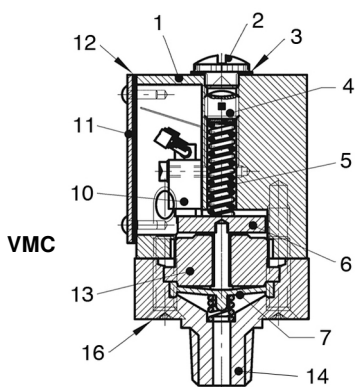
DESCRIPTION

Dans un corps métallique creux, le dispositif Ressort/Piston ou Ressort/Membrane, actionne un contact électrique. La pression en croissant ou décroissant provoque le déplacement d'un plateau qui établit le contact selon la valeur (position) réglée. Le point de consigne se détermine au moyen de la vis de réglage interne. Sur tous les modèles, l'hystérésis est fixe et $\leq 30\%$ de la valeur de la consigne.

CARACTÉRISTIQUES TECHNIQUES

Gamme de pression	-0,9 bar à 300 bar
Pression statique maxi	<i>Selon modèle (voir § références)</i>
Reproductibilité (à 25 °C)	<i>Selon modèle (voir § références)</i>
Conception	VMC – PMC : Membrane NBR PPC : Piston acier, joint NBR
Contact électrique	1 inverseur SPDT--3 A résistif, 2 A inductif/ 220 V AC
Hystérésis	Fixe, $\leq 30\%$ de la valeur de consigne
Réglage contact	Par vis sur corps (réglage usine sur demande)
Température fluide	-5...+90 °C
Connexion électrique	Embase DIN 43650, connecteur fourni
Corps	Aluminium anodisé, raccord acier nickelé
Indice de protection	IP 65
Masse	VMC : 174 g, PMC : 185 g, PPC : 207 g

Les appareils satisfont aux exigences légales des Directives Européennes en vigueur.



1 : Corps supérieur	9 : Piston inférieur
2 : Vis de protection	10 : Microswitch
3 : Joint Or	11 : Plaque signalétique
4 : Vis de réglage	12 : Garniture
5 : Ressort	13 : Plateau de retenue
6 : Butée	14 : Corps inférieur et raccord
7 : Membrane	15 : Entretoise
8 : Piston supérieur	16 : Vis de fermeture



Z.I. Nord Torcy · Allée du Plateau, bât. n°2 · 77200 TORCY
Tél. +33 (0)1 60 37 45 00 Site www.citec.fr
Fax +33 (0)1 64 80 45 18 Mél. citec@citec.fr

Pressostats industriels
Séries VMC – PMC – PPC

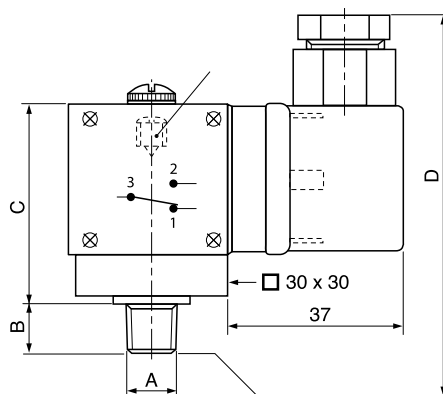
21-01-2020

D-809.06-FR-AA

PR

809-06/1

DIMENSIONS



	A	B	C	D
PMC :	G 1/8" conique	10	44	75
VMC – PPC :	G 1/4" conique	12	46	78

RÉFÉRENCES

- Modèle : Corps aluminium - Raccord acier nickelé - Membrane NBR - Non réglé
- Réglage usine du contact : Réf. 449 040 /+valeur consigne

Modèle	Raccord	Échelle	Pression statique	Reproductibilité	Référence
VMC	G 1/4"	-900 à -500 mbar	Maxi : 20 bar	±50 mbar	EVMC1A
		-500 à -200 mbar	Maxi : 20 bar	±50 mbar	EVMC1
PMC	G 1/8"	0,15 à 2 bar	Maxi : 30 bar	±0,15 bar	EPMC2
		0,2 à 5 bar	Maxi : 60 bar	±0,2 bar	EPMC5
		0,5 à 10 bar	Maxi : 100 bar	±0,3 bar	EPMC10
		10 à 25 bar	Maxi : 100 bar	±0,5 bar	EPMC25
		25 à 80 bar	Maxi : 150 bar	±1 bar	EPMC80
PPC	G 1/4"	30 à 150 bar	Maxi : 600 bar	±7 bar	EPPC150
		150 à 300 bar	Maxi : 600 bar	±7 bar	EPPC300

OPTIONS

EEExialICT6 : Ajouter A en fin de référence
Montage séparateurs

MONTAGE INSTRUMENT / SÉPARATEUR

L'ensemble instrument-séparateur ne peut être monté par l'utilisateur, car un montage spécial nécessitant la mise au vide et le remplissage avec de l'huile doit être effectué. Pour passer commande, il convient d'indiquer les références de l'instrument et du séparateur à monter. CITEC réalise le montage de tous les types de séparateurs sur manomètres, pressostats et transmetteurs de pression.



Z.I. Nord Torcy · Allée du Plateau, bât. n°2 · 77200 TORCY
Tél. +33 (0)1 60 37 45 00 Site www.citec.fr
Fax +33 (0)1 64 80 45 18 Mél. citec@citec.fr

Pressostats industriels
Séries VMC – PMC – PPC

21-01-2020

D-809.06-FR-AA

PR

809-06/2