

Thermomètres à dilatation de gaz, à sonde, tout inox Série 4300

Applications chimiques, pétrochimiques, pharmaceutiques, agro-alimentaires

Ø 100, 160

-40°C à 400°C, classe 1

Caractéristiques techniques

. Gamme de température	-40°C à 400°C, autres en option
. Classe d'exactitude	1 suivant EN13190 (DIN 16203)
. Organe moteur	tube spiralé bronze, gaz inerte azote N2
. Sonde lisse	acier inox 316L, Ø 8mm, option 6, 10, 12
. Boîtier	acier inox 304, option Ø 63, 80, 250
. Lunette	acier inox 304, à baïonnette
. Vitre	verre
. Raccord (option)	coulissant G1/2, acier inox 316L, option NPT
. Doigt de gant (option)	acier inox 316L, Ø 12mm (à utiliser avec le raccord coulissant)
. Cadran	aluminium laqué blanc, chiffres et traits noirs
. Réétalonnage	par vis située sur le boîtier, ±6%EM
. Pression admissible	25 bar, sur la sonde
. Indice de protection	IP65, option avec glycérine



Références



Type 4304 (sonde lisse)

Etendue de mesure	Ø 100			Ø 160		
	L 100	L 160	L 250	L 100	L 160	L 250
-40 +60°C	218 501	218 513	218 525	218 601	218 613	218 625
-20 +80°C	218 503	218 515	218 527	218 603	218 615	218 627
0 +120°C	218 505	218 517	218 529	218 605	218 617	218 629
0 +160°C	218 507	218 519	218 531	218 607	218 619	218 631
0 +250°C	218 509	218 521	218 533	218 609	218 621	218 633
0 +400°C	218 511	218 523	218 535	218 611	218 623	218 635

L = longueur de sonde

Avec collerette : ajouter référence collerette (voir page suivante)



Type 4301 (sonde lisse)

Etendue de mesure	Ø 100			Ø 160		
	L 100	L 160	L 250	L 100	L 160	L 250
-40 +60°C	218 801	218 813	218 825	218 901	218 913	218 925
-20 +80°C	218 803	218 815	218 827	218 903	218 915	218 927
0 +120°C	218 805	218 817	218 829	218 905	218 917	218 929
0 +160°C	218 807	218 819	218 831	218 907	218 919	218 931
0 +250°C	218 809	218 821	218 833	218 909	218 921	218 933
0 +400°C	218 811	218 823	218 835	218 911	218 923	218 935

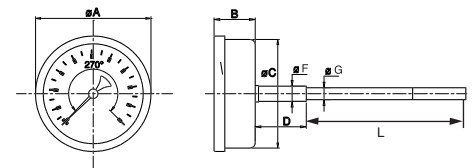
L = longueur de sonde

Avec collerette : ajouter référence collerette (voir page suivante)

Options

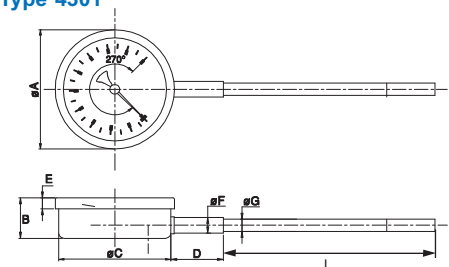
- . Boîtier Ø 63, 80, 250
- . Autres raccords, NPT
- . Sonde Ø 6, 10 et 12mm
- . Longueur de sonde maxi : 1000mm
- . Remplissage glycérine : ajouter E en fin de référence
- . Contacts électriques (voir contacts manomètres, série 5600)
- . Aiguille suiveuse
- . Collerette arrière pour sortie verticale
- . Modèle anti-vibratoire pour application moteur diesel
- . Autres étendues de mesure : voir tableau page suivante

Type 4304



Ø	A	B	C	D	F	G
63	65	38	62	20	15	8
80	83	37	78	20	15	8
100	101	45	99	20	15	8
160	161	45	158	20	15	8
250	252	55	247	20	15	8

Type 4301



Ø	A	B	C	D	F	G
63	65	38	62	20	15	8
80	83	37	78	20	15	8
100	101	45	99	20	15	8
160	161	45	158	20	15	8
250	252	55	247	20	15	8

Collerette avant 3 trous pour fixation tableau

Inox 304

Ø boîtier	Référence
100	218 342
160	218 344



Collerette arrière 3 trous montage mural

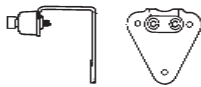
Inox 304

Ø boîtier	Référence
100	218 342V
160	218 344V

Console pour fixation murale

Inox 304

Référence	218 360
-----------	---------



Autres étendues de mesure

Etendue de mesure	Code	Etendue de mesure	Code
-200 +50°C	T01	-20 +100°C	T25
-120 +40°C	T02	-20 +120°C	T26
-110 +50°C	T03	-20 +180°C	T27
-100 +100°C	T04	-10 +15°C	T28
-100 +50°C	T05	-10 +30°C	T29
-80 +40°C	T06	-10 +50°C	T30
-70 +50°C	T07	-10 +110°C	T31
-60 +40°C	T08	-10 +150°C	T32
-60 +60°C	T09	0 +25°C	T33
-50 +50°C	T10	0 +40°C	T34
-50 +100°C	T11	0 +60°C	T35
-40 +20°C	T12	0 +80°C	T36
-40 +40°C	T13	0 +100°C	T37
-40 +60°C	T14	0 +120°C	T38
-40 +80°C	T15	0 +160°C	T39
-40 +120°C	T16	0 +200°C	T40
-40 +160°C	T17	0 +250°C	T41
-30 +30°C	T18	0 +300°C	T42
-30 +50°C	T19	0 +400°C	T43
-30 +70°C	T20	0 +500°C	T44
-30 +170°C	T21	0 +600°C	T45
-30 +270°C	T22	0 +700°C	T46
-20 +40°C	T23	0 +800°C	T47
-20 +60°C	T24	+100 +500°C	T48

Raccord couissant pour fixation sonde Ø 8mm

Inox 316L

Raccord	Référence
G1/2	218 305
G3/4	218 306

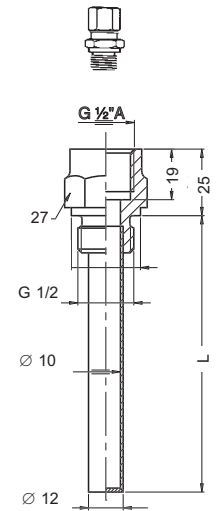
NPT : ajouter N en fin de référence

Doigt de gant acier inox 316L

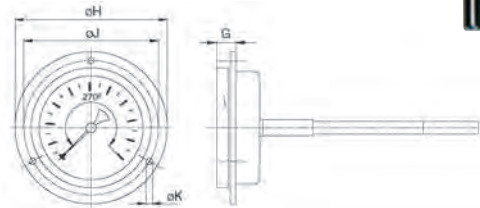
Attention : raccord couissant à ajouter pour le montage

L mm	Référence
50	218 363
100	218 365
160	218 366
250	218 367

- NPT : ajouter N en fin de référence
- Clamp DN38 (1,5", Ø flasque 50,5mm) : ajouter C38 en fin de référence
- Clamp DN51 (2", Ø flasque 64mm) : ajouter C51 en fin de référence

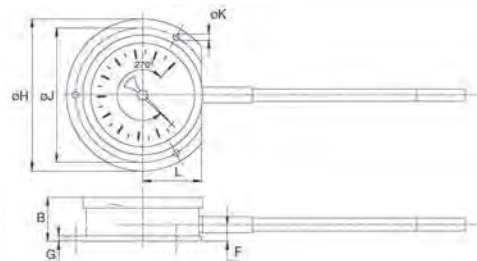


Type 4308, collerette avant



Ø	H	J	K
63	86	75	3,5
80	110	95	4
100	132	116	5,5
160	192	178	6
250	285	270	6

Type 4302, collerette arrière



Ø	H	J	K	B	F
63	86	75	3,5	38	13
80	110	95	4	37	13
100	132	116	5,5	45	13
160	192	178	6	45	13
250	285	270	6	57	13