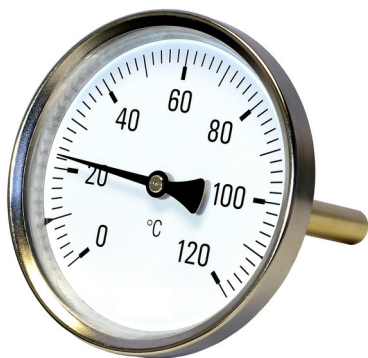


# Thermomètres bimétalliques, sonde laiton

## Série 4100



Type 4104



Type 4101

- Ø 63, 100, 160 mm
- Étendue de mesure : -35...+500 °C
- Boîtier acier, sonde laiton
- Classe 1,6
- Doigt de gant inclus

### APPLICATIONS

Applications industrielles générales

### CARACTÉRISTIQUES TECHNIQUES

|                                  |   |
|----------------------------------|---|
| <b>Gamme de température</b>      | De -35 à +500 °C                                |
| <b>Classe d'exactitude</b>       | 1,6 suivant DIN 16 203                          |
| <b>Organe moteur</b>             | Bilame hélicoïdal                               |
| <b>Sonde</b>                     | Laiton, Ø 9mm                                   |
| <b>Doigt de gant</b>             | Laiton, Ø 12mm                                  |
| <b>Fixation du doigt de gant</b> | Par vis de blocage                              |
| <b>Boîtier</b>                   | Acier laqué gris                                |
| <b>Vitre</b>                     | Verre   |
| <b>Raccord</b>                   | G 1/2", autres en option                        |
| <b>Cadran</b>                    | Aluminium laqué blanc, chiffres et traits noirs |
| <b>Ré-étalonnage</b>             | Par vis située en bout de sonde                 |
| <b>Pression admissible</b>       | 16 bar, sur le doigt de gant                    |
| <b>Indice de protection</b>      | IP 43   |

RÉFÉRENCES & OPTIONS : Voir page suivante



8 Av. du Gué Langlois · 77600 Bussy-Saint-Martin  
Tél. +33 (0)1 60 37 45 00 Site [www.citec.fr](http://www.citec.fr)  
Mél. [citec@citec.fr](mailto:citec@citec.fr)

Thermomètres bimétalliques,  
sonde laiton  
**Série 4100**

13-03-2021

D-605.01-FR-AA

TE

605-01 /1

## RÉFÉRENCES



Raccord arrière  
Type 4104 (livré avec doigt de gant)

| Étendue de mesure | Ø 63    |         |         |         | Ø 100   |         |         |         | Ø 160   |         |         |
|-------------------|---------|---------|---------|---------|---------|---------|---------|---------|---------|---------|---------|
|                   | L 45    | L 63    | L 100   | L 160   | L 45    | L 63    | L 100   | L 160   | L 100   | L 160   | L 200   |
| -35 +50 °C        | 200 155 | 200 160 | 200 220 | 200 290 | 200 540 | 200 600 | 200 660 | 200 730 | 200 840 | 200 910 | 200 964 |
| -20 +60 °C        | 200 145 | 200 150 | 200 210 | 200 280 | 200 545 | 200 590 | 200 640 | 200 720 | 200 830 | 200 900 | 200 965 |
| 0 +120 °C         | 200 110 | 200 170 | 200 230 | 200 300 | 200 550 | 200 610 | 200 670 | 200 740 | 200 850 | 200 920 | 200 962 |
| 0 +160 °C         | 200 120 | 200 180 | 200 240 | 200 310 | 200 560 | 200 620 | 200 680 | 200 750 | 200 860 | 200 930 | 200 966 |
| 0 +200 °C         | 200 130 | 200 190 | 200 250 | 200 320 | 200 570 | 200 630 | 200 690 | 200 760 | 200 870 | 200 940 | 200 968 |
| 0 +400 °C         | 200 132 | 200 200 | 200 260 | 200 322 | 200 580 | 200 632 | 200 700 | 200 770 | 200 880 | 200 950 | 200 970 |
| 0 +500 °C         | 200 135 | 200 205 | 200 270 | 200 325 | 200 585 | 200 635 | 200 710 | 200 780 | 200 890 | 200 960 | 200 971 |

L = longueur de sonde en mm, filetage doigt de gant compris



Raccord vertical  
Type 4101 (livré avec doigt de gant)

| Étendue de mesure | Ø 63    |         |         |         | Ø 100   |         |         |         | Ø 160   |         |         |
|-------------------|---------|---------|---------|---------|---------|---------|---------|---------|---------|---------|---------|
|                   | L 45    | L 63    | L 100   | L 160   | L 63    | L 100   | L 160   | L 200   | L 100   | L 160   | L 200   |
| -35 +50 °C        | 201 302 | 201 320 | 201 340 | 201 397 | 201 570 | 201 620 | 201 670 | 201 720 | 201 772 | 201 815 | 201 862 |
| -20 +60 °C        | 201 303 | 201 310 | 201 345 | 201 398 | 201 575 | 201 610 | 201 675 | 201 725 | 201 775 | 201 818 | 201 865 |
| 0 +120 °C         | 201 300 | 201 330 | 201 350 | 201 396 | 201 580 | 201 630 | 201 680 | 201 730 | 201 770 | 201 810 | 201 860 |
| 0 +160 °C         | 201 305 | 201 323 | 201 360 | 201 399 | 201 590 | 201 640 | 201 690 | 201 740 | 201 780 | 201 820 | 201 870 |
| 0 +200 °C         | 201 307 | 201 324 | 201 370 | 201 401 | 201 600 | 201 650 | 201 700 | 201 750 | 201 790 | 201 830 | 201 875 |
| 0 +400 °C         | 201 308 | 201 325 | 201 390 | 201 402 | 201 604 | 201 660 | 201 710 | 201 760 | 201 800 | 201 840 | 201 880 |
| 0 +500 °C         | 201 309 | 201 328 | 201 395 | 201 403 | 201 605 | 201 665 | 201 715 | 201 765 | 201 805 | 201 845 | 201 885 |

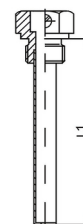
L = longueur de sonde en mm, filetage doigt de gant compris

## OPTIONS

- Autres étendues de mesure : sur demande
- Autres diamètres de cadran : Ø 32, Ø 50, Ø 80mm sur demande
- Autres raccords : sur demande
- Autres longueurs de sonde : sur demande
- Graisse de contact, pot de 500g, référence : 249 329

Doigt de gant de rechange, Ø 12mm, références :

| L1 mm avec filetage | Laiton  |         | Inox 316L |         |
|---------------------|---------|---------|-----------|---------|
|                     | G1/2    | G3/4    | G1/2      | G3/4    |
| 45                  | 201 090 | 201 100 | 201 210   | 201 220 |
| 63                  | 201 130 | 201 140 | 201 240   | 201 250 |
| 100                 | 201 150 | 201 160 | 201 260   | 201 270 |
| 160                 | 201 170 | 201 180 | 201 280   | --      |
| 200                 | 201 190 | --      | 201 285   | --      |



Pression - Température

8 Av. du Gué Langlois · 77600 Bussy-Saint-Martin  
Tél. +33 (0)1 60 37 45 00 Site [www.citec.fr](http://www.citec.fr)  
Mél. [citec@citec.fr](mailto:citec@citec.fr)

Thermomètres bimétalliques,  
sonde laiton  
**Série 4100**

13-03-2021

D-605.01-FR-AA

TE

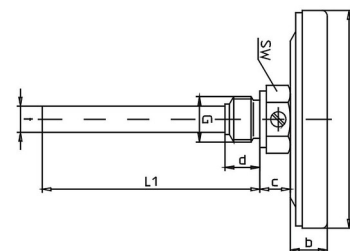
605-01/2

## DIMENSIONS [mm]

### Raccord arrière - Type 4104

| Ø   | a   | b  | c  | d  | SW | G   | t  |
|-----|-----|----|----|----|----|-----|----|
| 63  | 63  | 13 | 11 | 12 | 21 | 1/2 | 12 |
| 100 | 100 | 15 | 11 | 12 | 21 | 1/2 | 12 |
| 160 | 160 | 19 | 11 | 12 | 21 | 1/2 | 12 |

*L1 = longueur de sonde*



### Raccord vertical - Type 4101

| Ø   | a   | b  | c  | d  | SW | G   | t  |
|-----|-----|----|----|----|----|-----|----|
| 63  | 63  | 36 | 11 | 12 | 21 | 1/2 | 12 |
| 100 | 100 | 38 | 11 | 12 | 21 | 1/2 | 12 |
| 160 | 160 | 38 | 11 | 12 | 21 | 1/2 | 12 |

*L1 = longueur de sonde*

