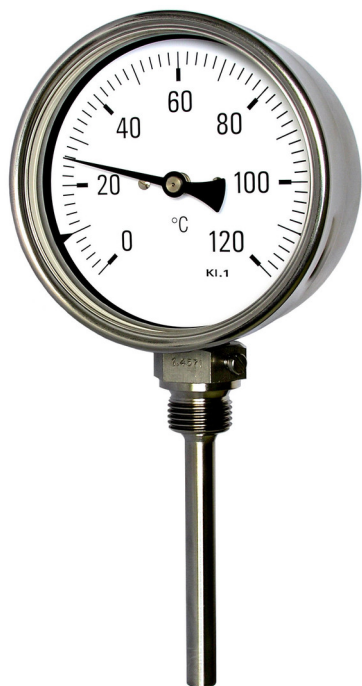


Thermomètres bimétalliques tout inox, étanche

Série 4140



Type 4144



Type 4141

- Ø 63, 100, 160 mm
- Étendue de mesure : -40...+400 °C
- Tout inox, étanche
- Classe 1
- Doigt de gant inclus

APPLICATIONS

Applications chimiques, pétrochimiques, pharmaceutiques, agro-alimentaires. Pour environnements sévères.

CARACTÉRISTIQUES TECHNIQUES

Gamme de température	De -40 à +400 °C
Classe d'exactitude	1 suivant EN 13190 (DIN 16 203)
Organe moteur	Bilame hélicoïdal
Sonde	Acier inox 316L, Ø 9mm
Doigt de gant	Acier inox 316L, Ø 12mm
Fixation du doigt de gant	Par vis de blocage
Boîtier	Acier inox 304
Vitre	Verre
Raccord	G1/2, autres en option
Cadran	Aluminium laqué blanc, chiffres et traits noirs
Ré-étalonnage	Par vis située en bout de sonde
Pression admissible	40 bar, sur le doigt de gant
Indice de protection	IP 65

RÉFÉRENCES

Raccord arrière
Type 4144 (livré avec doigt de gant)

Étendue de mesure	Ø 63			Ø 100		
	L 45	L 100	L 160	L 45	L 100	L 160
-40 +40 °C	208 505	208 535	208 565	208 605	208 635	208 665
-20 +60 °C	208 510	208 540	208 570	208 610	208 640	208 670
0 +120 °C	208 500	208 530	208 560	208 600	208 630	208 660
0 +160 °C	208 515	208 545	208 575	208 615	208 645	208 675
0 +200 °C	208 520	208 550	208 580	208 620	208 650	208 680
0 +400 °C	208 525	208 555	208 585	208 625	208 655	208 685

L = longueur de sonde en mm, filetage doigt de gant compris

Raccord vertical
Type 4141 (livré avec doigt de gant)

Étendue de mesure	Ø 63			Ø 100		
	L 45	L 100	L 160	L 45	L 100	L 160
-40 +40 °C	208 905	208 935	208 965	209 005	209 035	209 065
-20 +60 °C	208 910	208 940	208 970	209 010	209 040	209 070
0 +120 °C	208 900	208 930	208 960	209 000	209 030	209 060
0 +160 °C	208 915	208 945	208 975	209 015	209 045	209 075
0 +200 °C	208 920	208 950	208 980	209 020	209 050	209 080
0 +400 °C	208 925	208 955	208 985	209 025	209 055	209 085

L = longueur de sonde en mm, filetage doigt de gant compris



Pression - Température

8 Av. du Gué Langlois · 77600 Bussy-Saint-Martin
Tél. +33 (0)1 60 37 45 00 Site www.citec.fr
Mél. citec@citec.fr

Thermomètres bimétalliques
tout inox, étanche
Série 4140

13-03-2021

D-605.05-FR-AA

TE

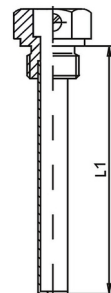
605-05/1

OPTIONS

- Autres étendues de mesure : sur demande
- Autres diamètres de cadran : sur demande
- Raccord NPT : Ajouter N en fin de référence
- Autres raccords : sur demande
- Remplissage glycérine : sur demande
- Graisse de contact, pot de 500g : réf. : 249 329

Doigts de gant de rechange, Ø 12mm, références :

L1 mm avec filetage	Inox 316L G1/2	Inox 316L G3/4
45	201 210	201 220
63	201 240	201 250
100	201 260	201 270
160	201 280	--
200	201 285	--

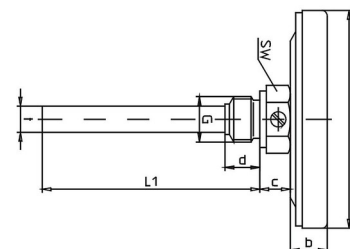


DIMENSIONS [mm]

Raccord arrière, type 4144

Ø	a	b	c	d	SW	G	t
63	63	33	11	15	27	1/2	12
100	100	33	11	15	27	1/2	12
160	160	33	11	15	27	1/2	12

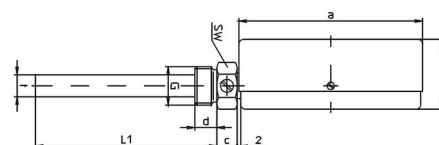
L1 = longueur de sonde



Raccord vertical, type 4141

Ø	a	b	c	d	SW	G	t
63	63	45	11	15	27	1/2	12
100	100	46,5	11	15	27	1/2	12
160	160	46,5	11	15	27	1/2	12

L1 = longueur de sonde



Pression - Température

8 Av. du Gué Langlois · 77600 Bussy-Saint-Martin
Tél. +33 (0)1 60 37 45 00 Site www.citec.fr
Mél. citec@citec.fr

Thermomètres bimétalliques
tout inox, étanche
Série 4140

13-03-2021

D-605.05-FR-AA

TE

605-05/2