

Applications très hautes pressions sur systèmes hydrauliques, bancs d'essais

Manomètres de sécurité équipés d'une cloison de sécurité et d'un fond éjectable suivant norme EN837.1, sécurité $\text{\textcircled{S}}$
 Ø160, jusqu'à 7000 bar

Manomètres très hautes pressions de sécurité

Série 8640 $\text{\textcircled{S}}$

Caractéristiques techniques

. Gamme de pression	1600 à 7000 bar, marquage CE
. Classe d'exactitude	1
. Organe moteur	tube acier inox AISI 304 hélicoïdal
. Mouvement	acier inox
. Boîtier	acier inox AISI 304 avec cloison de sécurité et fond éjectable selon norme EN837-1 sécurité S
. Aiguille	aluminium noir
. Lunette	acier inox AISI 304, fermeture par baïonnette
. Vitre	verre "sécurité"
. Raccord	acier inox AISI 316 Ti, M16 x1,5 femelle
. Cadran	aluminium laqué blanc, chiffres et traits noirs
. Indice de protection	IP 65
. Liquide de remplissage	glycérine
. Température d'utilisation	ambiante : -25°C à 60°C fluide : -30°C à 80°C



Références



Type 8641
Raccord vertical

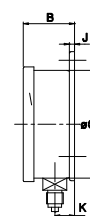
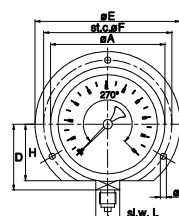
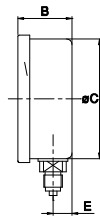
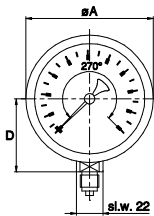


Type 8642
Vertical, collerette arrière

Etendue de mesure	Ø160		Ø 160	
	sec	à bain	sec	à bain
0 1600 bar	478 844	479 844	498 844	499 844
0 2500 bar	478 845	479 845	498 845	499 845
0 3000 bar	478 846	479 846	498 846	499 846
0 5000 bar	478 847	479 847	498 847	499 847
0 6000 bar	478 848	479 848	498 848	499 848
0 7000 bar	478 849	479 849	498 849	499 849

Options

- . Classe d'exactitude 0,6 : ajouter H en fin de référence
- . Raccord femelle 9/16 UNFx18HP



Ø	A	B	C	E	Poids (kg)
160	165	100	158	30	3,5

Ø	A	B	C	E	F	G	J	K	L	Poids (kg)
160	165	100	158	195	175	5	4	30	22	3,50