

Enregistrement et télésurveillance sans fil Température- Humidité Série RF500

Système d'enregistrement et de télésurveillance sans fil pour température et humidité. Destiné à la traçabilité et au contrôle en stockage, transport, installations réfrigérées ou ambiances contrôlées.

Jusqu'à 128 transmetteurs. Mise en réseau ethernet ou modem. Alarmes tous types. Capacité de 10 ans d'enregistrement. Logiciel très simple d'emploi.

Système totalement sécurisé avec sauvegarde pour les exigences 21CFR Part11

Le système se compose d'une unité centrale qui communique avec les transmetteurs. Un transmetteur peut servir de relais vis à vis d'un transmetteur éloigné de l'unité centrale ce qui permet de constituer un réseau étendu. L'unité centrale avec logiciel intégré se connecte simplement sur le réseau ethernet ou à un modem. L'unité centrale enregistre jusqu'à 10 ans de données et surveille l'ensemble de l'installation. Elle détecte toutes les anomalies et envoie les alarmes via affichage écran, SMS, mail ou téléphone. La communication avec l'unité centrale, pour configurer le système ou consulter les données, s'effectue par n'importe quel PC ou PDA via le réseau local ou internet. La version Pro qui comporte un logiciel supplémentaire permettant une sauvegarde en temps réel sur un serveur du réseau offre un très haut niveau de sécurité permettant de répondre aux exigences des réglementations 21CFR Part11.

Les transmetteurs disposent d'un écran permettant de lire les données locales. Ils comprennent un capteur interne et des connexions pour sondes externes et pour un capteur d'ouverture de porte. Ils enregistrent jusqu'à 32 000 mesures et transmettent les données dès qu'ils sont en liaison avec l'unité centrale ce qui permet par exemple l'enregistrement pendant une opération de transport et le transfert de données automatiquement dès que le transmetteur se trouve au point d'arrivée en liaison avec l'unité centrale.

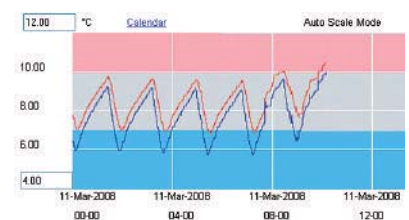
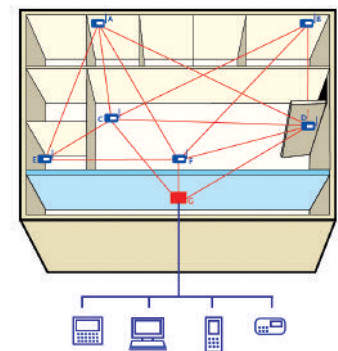
Unité centrale RF500

. Capacité	jusqu'à 128 transmetteurs, 512 canaux stockage jusqu'à 10 ans
. Fréquence radio	2,4 GHz suivant IEEE 802.15.4
. Alimentation	alimentation secteur + batterie de secours 4h Ni-Mh
. Conditions de service	5°C à 35°C, 10 à 90%HR non condensée
. Dimensions, poids	259x189x92mm, poids : 3,7 kg



Transmetteurs

. Types	. RF512 : T°C interne + connexions pour 1 ou 2 sondes externes et capteur de porte . RF513 : mixte T°C et %RH + connexion pour capteur de porte . RF516 : T°C interne + connexion pour 1 sonde Pt100 externe et capteur de porte . avec fonction relais de transmission pour RF512 et RF513
. Sondes et étendues de mesure	. sonde interne thermistance (RF512/516) : -30°C à 70°C . sonde externe thermistance : - sonde pour l'air, -40°C à 70°C, ø8x30mm - sonde de pénétration, -40°C à 125°C, ø4x75mm . sonde externe de précision Pt100, -200°C à 400°C, ø4x190mm . sonde mixte (RF513) : -20°C à 60°C, 10 à 90%HR
. Précision du système	. thermistance: +0,5°C de -20°C à 70°C, si non +1°C . Pt100: +0,1°C sur un domaine calibré de 50°C sur toute l'étendue de mesure : +0,05°C+sonde . humidité: +3%HR
. Résolution	. thermistance : 0,1°C, Pt100 : 0,015°C, humidité : 0,1%HR . capteur d'ouverture porte : 7,5s
. Affichage	. affichage LCD pour visualisation valeurs et état . unités : °C, °F, %RH, DP. indication de batterie faible . LEDs, verte : actif, rouge : alarme
. Enregistrement	32 000 mesures, fréquence 1min à 60min
. Communication	portée moyenne : 50m, option antenne longue portée fréquence de transfert : réglable à partir d'1mn
. Alimentation	pile lithium remplaçable, durée 3 ans, Saft LSH14 pour transmetteur relais : via adaptateur alim. réseau 220Vca
. Température de stockage	-40°C à 85°C
. Boîtier, protection	boîtier polycarbonate surmoulé pour sécurité alimentaire avec traitement antimicrobien BioCote®, protection IP6
. Dimensions, poids	170x83x34mm, 240g



Série RF500

Référence unité centrale avec logiciel intégré

Référence	Descriptif
C RF500	Unité centrale avec logiciel intégré
C RF500PRO	Système précédent + logiciel de sauvegarde temps réel pour 21CFR Part11

Références transmetteurs

Référence	Type de transmetteur	Sondes internes	Sondes ext. connectables
C RF512	Température	-30°C à 70°C	2x -40°C à 125°C
C RF513	Température et humidité	-20°C à 60°C / 10 à 90%HR	
C RF516	Température de précision	-30°C à 70°C	1x Pt100, -200°C à 400°C
C RF512MEU	Relais : RF512 + alim transfo 220V + antenne longue portée	-30°C à 70°C	2x -40°C à 125°C
C RF513MEU	Relais : RF513 + alim transfo 220V + antenne longue portée	-20°C à 60°C / 10 à 90%HR	

Références sondes externes, thermistance

L câble	Sonde pour l'air	Sonde de pénétration
0,5 m	C RFAX50	C RFPX50
1 m	C RFAX100	C RFPX100
2 m	C RFAX200	
5 m	C RFAX500	C RFPX500
10 m	C RFAX1000	C RFPX1000

Sonde double (à partir 1m) : ajouter D en fin de référence

Références sondes externes de précision, Pt100

L câble	Sonde pour l'air	Sonde de pénétration
0,5 m	C RFAP50	C RFPP50
1 m	C RFAP100	C RFPP100
3 m	C RFAP300	C RFPP500

Références certificats d'étalonnage COFRAC/UKAS

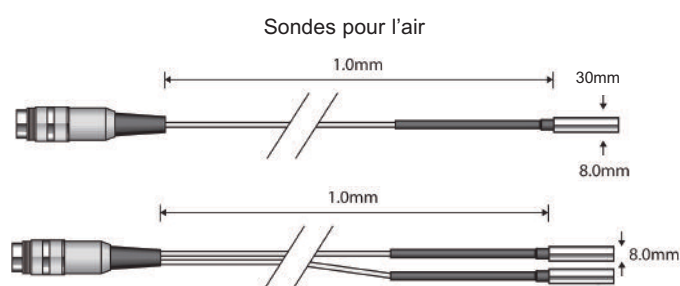
Certificat d'étalonnage	Référence	Points à choisir
Température 3 points de mesure	245 007	-18/-10/0/5/8/20/30/50/60/70/100/200°C
Humidité 1 point de mesure	245 013	30%HR, 50%HR, 70%HR
Humidité 2 points de mesure	245 014	30%HR, 50%HR, 70%HR

Références accessoires

Référence	Descriptif	Référence	Descriptif
C RF521	Capteur d'ouverture de porte standard	C RFBATT	Batterie lithium pour transmetteurs
C RF522	Capteur d'ouverture de porte haute résistance	C RF526	Boîtier étanche pour transmetteur standard
C RF502	Pont 0,5m pour traversée	C RF527	Boîtier étanche pour transmetteur relais
C RF503	Pont 1m pour traversée	C RF523	Numéroteur téléphonique automatique
C RF504	Antenne longue portée de gain élevé	C RF524	Sirène
C RF520EU	Alimentation transfo 220V pour transmetteur relais		

Référence mise en service et formation

C RF500 ANA	Analyse du site et détermination configuration
C RF500 FORM	Forfait mise en service et formation base 1 journée



Sondes de pénétration : Ø4x75mm

