

Mini vanne 2 voies, Pneumatique Série s.35



- À boisseau sphérique
- GARANTIE A VIE
- PS : 30 bar
- Laiton
- 1/8" à 1/2"
- 24h de test, étanchéité garantie à 100%

APPLICATIONS

- Mini vanne manuelle particulièrement adapté aux réseaux d'air comprimé. Sa tenue à une pression maxi de 30 bar lui confère une durée de vie exceptionnelle. Bien entendu, elle peut être utilisée sur différents liquides ou gaz en respectant les données techniques.

DESCRIPTION

Vanne à boisseau sphérique en laiton nickelé à passage intégral, équipée de joints de siège en PTFE.

Aucun entretien n'est requis, elle est garantie à vie.

La vanne est soumise à 24h de test d'étanchéité lui offrant une performance totale.

CARACTÉRISTIQUES TECHNIQUES

Corps	Laiton nickelé
Axe de commande	Étanchéité, joints FKM
Siège	PTFE
Manette	Nylon renforcé noir
Raccordement	Femelle Femelle BSPP
Pression de service	30 bar
Température	-20...+90°C

RÉFÉRENCES

DN	Référence
1/8"	BO S35 AF0
1/4"	BO S35 BF0
3/8"	BO S35 CF0
1/2"	BO S35 DF0



BONOMI®
INDUSTRIES



8 Av. du Gué Langlois · 77600 Bussy-Saint-Martin
Tél. +33 (0)1 60 37 45 00 Site www.citec.fr
Mél. citec@citec.fr

Mini vanne 2 voies,
Pneumatique
Série s.35

15-01-2024

D-1020.30-FR-AA

ROB

1020-30 /1



Mini vanne 2 voies, Pneumatique Série s.35

s.35 haute pression

1/8" - 1/2"

ISO 228 mini vanne à bille



Qualité

- Le système de double étanchéité permet à la vanne d'opérer dans les deux directions, ce qui rend l'installation plus simple
- Pas de pièces mobiles métal sur métal
- Aucun entretien jamais requis
- Lubrifiant sans silicone sur tous les joints
- Bille en laiton chromé pour une durée de vie plus longue
- L'étanchéité est testée sur chaque vanne pour une sécurité maximale
- La poignée / tige montre bien la position de la bille

Corps

- Corps conçu en une seule pièce en laiton sablé avec design très compact
- Laiton le plus fin selon les spécifications EN 12165 et EN 12164
- Brevet n. 7011-B/89

Axe de commande

- Tige en laiton nickelé anti-éruption avec joint torique en FPM
- Joints toriques FPM sans entretien pour une sécurité maximale

Scellage

- Sièges autolubrifiants en PTFE renforcé avec conception à lèvres flexible

Filetage

- ISO 228 filetage parallèle femelle - femelle

Poignée

- Poignée noire en nylon renforcé, amovible avec la vanne en service
- **ATTENTION** : ne pas dépasser une température et/ou une charge électrique raisonnable

Pression et température de travail

- 30 bar pression de service à froid sans choc
- -20°C à +90°C
- + 120°C en version avec tournevis et poignée en métal
- **ATTENTION** : le gel du fluide dans l'installation peut gravement endommager la vanne

Options

- Filetage mâle - femelle
- Opérativité avec tournevis ou clé
- Poignée en nylon jaune, rouge ou verte
- Poignée en métal disponible en rouge, noir, jaune, vert, bleu clair, chromée
- Poignée grise en Grivory® - polymère à haute performance
- Cône NPT filets ANSI B. 1.20.1
- Options de connexion additionnelles sur demande

À la demande

- Corps en aluminium
- Filetage conique BSPT ISO 7/1
- Laiton CW602N résistant au dézingage

Directive PED

- Ce produit respecte les critères de la Directive PED 2014/68/UE et conformément à l'art.4 par.3 ne nécessite pas du marquage CE.

Approuvé par ou en conformité avec

- Conforme RoHS (UE)
- EAC - Déclaration de conformité (Russie, Kazakhstan, Biélorussie)
- GOST-R (Russie)

REMARQUE : les approbations s'appliquent uniquement à des configurations/tailles spécifiques.



Pression - Température

8 Av. du Gué Langlois · 77600 Bussy-Saint-Martin
Tél. +33 (0)1 60 37 45 00 Site www.citec.fr
Mél. citec@citec.fr

Mini vanne 2 voies,
Pneumatique
Série s.35

15-01-2024

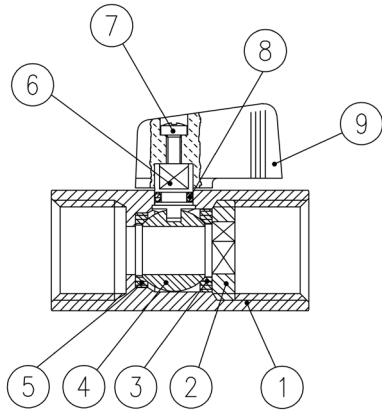
D-1020.30-FR-AA

ROB

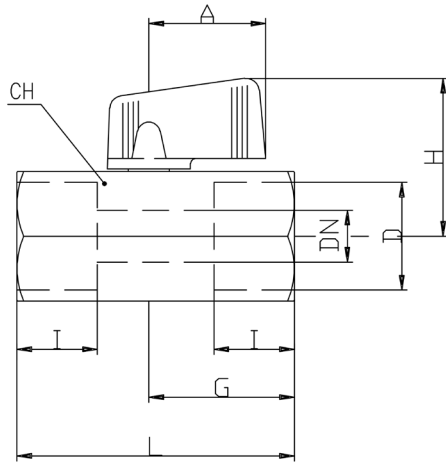
1020-30 /2



Mini vanne 2 voies, Pneumatique Série s.35



	Description composant	Qté	Matériel
1	Corps chromé	1	CW617N
2	Écrou de retenue	1	CW617N
3	Siège	1	PTFE
4	Bille chromée	1	CW617N
5	Siège	1	PTFE
6	Axe de commande	1	CW617N
7	Vis galvanisée	1	CB4FF (EN10263-2)
8	Joint torique	1	FPM
9	Poignée noire	1	Nylon rempli de verre 30%



DN montre le diamètre du flux nominal.

Code	S35AF0	S35BF0	S35CF0	S35DF0
D (inch)	1/8	1/4	3/8	1/2
DN (inch)	0.236	0.314	0.314	0.393
I (inch)	0.354	0.472	0.472	0.610
L (inch)	1.712	1.712	1.712	2.106
G (inch)	0.905	0.905	0.905	1.102
A (inch)	0.885	0.885	0.885	0.885
H (inch)	1.220	1.220	1.220	1.299
CH (inch)	0.826	0.826	0.826	0.984
Cv (GPM)	2.0	4.9	4.2	5.8

Tableau pression-température

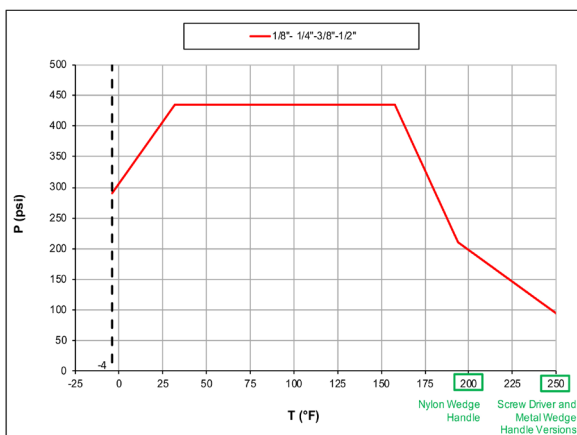
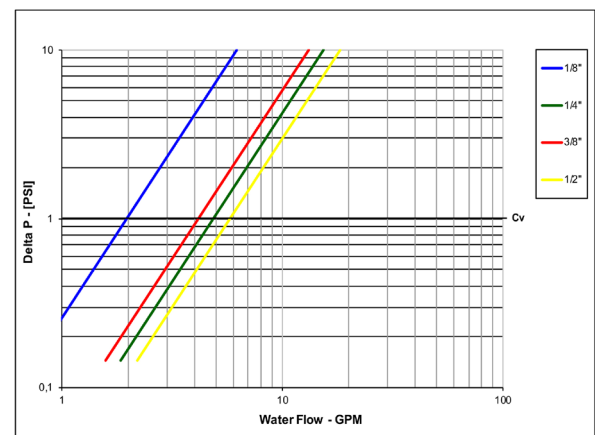


Tableau chute de pression



1020

1020



Pression - Température

8 Av. du Gué Langlois · 77600 Bussy-Saint-Martin
Tél. +33 (0)1 60 37 45 00 Site www.citec.fr
Mél. citec@citec.fr

Mini vanne 2 voies,
Pneumatique
Série s.35

15-01-2024

D-1020.30-FR-AA

ROB

1020-30 /3