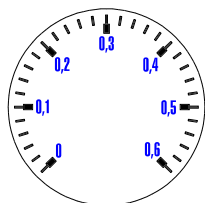


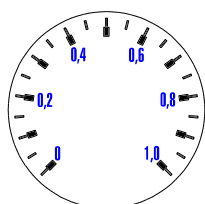
# Les chiffres d'échelle Graduation Cadran Manomètres

• Selon norme EN 837

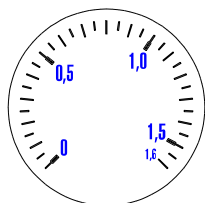
**Manomètres Ø 40, 50, 63 -- Classe 1 ; 1,6 ; 2,5 ; 4**



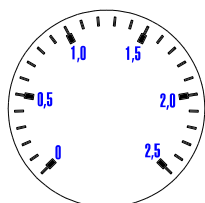
Étendue de mesure	Numérotation	Division
-1 + 5	-1 0 1 2 3 4 5	0,2
0 - 0,6	0 0,1 0,2 0,3 0,4 0,5 0,6	0,02
0 - 6	0 1 2 3 4 5 6	0,2
0 - 60	0 10 20 30 40 50 60	2
0 - 600	0 100 200 300 400 500 600	20



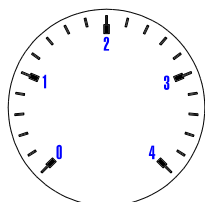
Étendue de mesure	Numérotation	Division
-1 + 0	-1 -0,8 -0,6 -0,4 -0,2 0	0,05
-1 + 9	-1 0 2 4 6 8 / 9	0,5
0 - 1,0	0 0,2 0,4 0,6 0,8 1	0,05
0 - 10	0 2 4 6 8 10	0,5
0 - 100	0 20 40 60 80 100	5
0 - 1000	0 200 400 600 800 1000	50



Étendue de mesure	Numérotation	Division
-1 + 0,6	-1 -0,5 0 0,5 0,6	0,05
-1 + 15	-1 0 5 10 15	0,5
0 - 1,6	0 0,5 1,0 1,5 1,6	0,05
0 - 16	0 5 10 15 16	0,5
0 - 160	0 50 100 150 160	5
0 - 1600	0 500 1000 1500 1600	50



Étendue de mesure	Numérotation	Division
-1 + 1,5	-1 -0,5 0 0,5 1 1,5	0,1
0 - 2,5	0 0,5 1,0 1,5 2,0 2,5	0,1
0 - 25	0 5 10 15 20 25	1
0 - 250	0 50 100 150 200 250	10
0 - 2500	0 500 1000 1500 2000 2500	100



Étendue de mesure	Numérotation	Division
-1 + 3	-1 0 1 2 3	0,2
0 - 4	0 1 2 3 4	0,2
0 - 40	0 10 20 30 40	2
0 - 400	0 100 200 300 400	20
0 - 4000	0 1000 2000 3000 4000	200



Pression - Température

8 Av. du Gué Langlois · 77600 Bussy-Saint-Martin  
Tél. +33 (0)1 60 37 45 00 Site [www.citec.fr](http://www.citec.fr)  
Fax Mél. [citec@citec.fr](mailto:citec@citec.fr)

**Les chiffres d'échelle  
Graduation Cadran Manomètres**

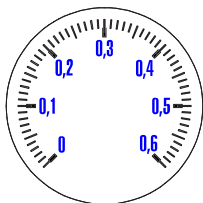
13-07-2022

D-806.95-FR-AA

**PR**

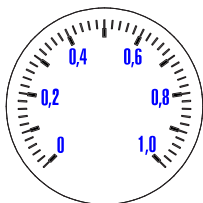
**806-95/1**

## Manomètres Ø 80, 100, 150 -- Classe 1; 1,6 ; 2,5 ; 4



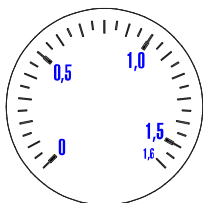
Étendue de mesure	Numérotation							Division
-1 + 5	-1	0	1	2	3	4	5	0,1
0 - 0,6	0	0,1	0,2	0,3	0,4	0,5	0,6	0,01
0 - 6	0	1	2	3	4	5	6	0,1
0 - 60	0	10	20	30	40	50	60	1
0 - 600	0	100	200	300	400	500	600	10

Série 7470 Ø 100 : Pour 0 - 60 bar, division 0,5 -- Pour 0 - 600 bar, division 5



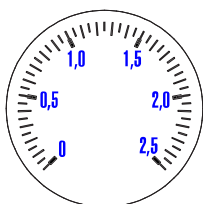
Étendue de mesure	Numérotation							Division
-1 + 0	-1	-0,8	-0,6	-0,4	-0,2	0		0,02
-1 + 9	-1	0	2	4	6	8	9	0,2
0 - 1,0	0	0,2	0,4	0,6	0,8	1,0		0,02
0 - 10	0	2	4	6	8	10		0,2
0 - 100	0	20	40	60	80	100		2
0 - 1000	0	200	400	600	800	1000		20

Série 7470 Ø 100 : Pour 0 - 100 bar, division 1 -- Pour 0 - 1000 bar, division 10



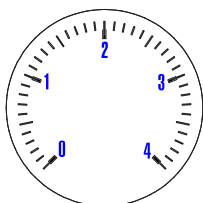
Étendue de mesure	Numérotation						Division
-1 + 0,6	-1	-0,5	0	0,5	0,6		0,05
-1 + 15	-1	0	5	10	15		0,5
0 - 1,6	0	0,5	1,0	1,5	1,6		0,05
0 - 16	0	5	10	15	16		0,5
0 - 160	0	50	100	150	160		5
0 - 1600	0	500	1000	1500	1600		50

Série 7470 Ø 100 : Pour 0 - 16 bar, division 0,1 -- Pour 0 - 160 bar, division 1



Étendue de mesure	Numérotation							Division
-1 + 1,5	-1	-0,5	0	0,5	1	1,5		0,05
-1 + 24	-1 / 0	5	10	15	20	24		0,5
0 - 2,5	0	0,5	1,0	1,5	2,0	2,5		0,05
0 - 25	0	5	10	15	20	25		0,5
0 - 250	0	50	100	150	200	250		5
0 - 2500	0	500	1000	1500	2000	2500		50

Série 7470 Ø 100 : Pour 0 - 25 bar, division 0,2 -- Pour 0 - 250 bar, division 2



Étendue de mesure	Numérotation						Division
-1 + 3	-1	0	1	2	3		0,1
0 - 4	0	1	2	3	4		0,1
0 - 40	0	10	20	30	40		1
0 - 400	0	100	200	300	400		10
0 - 4000	0	1000	2000	3000	4000		100

Série 7470 Ø 100 : Pour 0 - 40 bar, division 0,5 -- Pour 0 - 400 bar, division 5



8 Av. du Gué Langlois · 77600 Bussy-Saint-Martin  
 Tél. +33 (0)1 60 37 45 00 Site [www.citec.fr](http://www.citec.fr)  
 Fax Mél. [citec@citec.fr](mailto:citec@citec.fr)

**Les chiffres d'échelle**  
**Graduation Cadran Manomètres**

13-07-2022

D-806.95-FR-AA

**PR**

**806-95/2**