

# Manomètres différentiels avec ou sans contact

## Séries DA 12 - DS 11



DA 12

- $\Delta P$  : 0...400 mbar à 0...25 bar
- Pression statique maxi 6 à 25 bar
- Boîtier Ø 100
- Précision  $\pm 2,5$  %
- 1 ou 2 contacts électriques
- Très bonne tenue aux vibrations

### APPLICATIONS

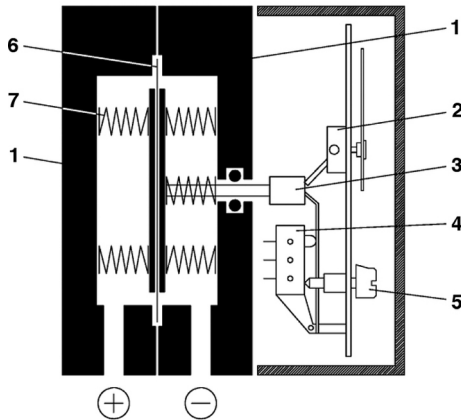
Pour pressions différentielles, basses et moyennes dans les domaines :

- Contrôle colmatage filtres
- Installation de chauffage
- Mesure et contrôle de débit avec plaque à orifice, diaphragme et autres
- Installations sanitaires
- Compresseurs

### DESCRIPTION

Un système à membrane (6) et ressorts de compensation de chaque côté (7) logé dans une chambre métallique (1) provoque un mouvement du poussoir (3). Ce dernier, par l'intermédiaire d'une transformation mécanique linéaire en rotation (2) engendre la rotation de l'aiguille sur le cadran. Des contacts mécaniques (4) à réglage externe (5) pourront être insérés dans le mouvement mécanique.

Diagramme de fonctionnement



### CARACTÉRISTIQUES TECHNIQUES

<b>Gamme de pression</b>	$\Delta P$ : 0...400 mbar à 0...25 bar
<b>Pression statique maxi</b>	6 à 25 bar selon E.M. (voir § réf.)
<b>Classe d'exactitude</b>	2,5
<b>Surpression admissible</b>	25 bar, tenue au vide
<b>Système de mesure :</b>	

DA 12	DS 11	
$\leq 10$ bar	$\leq 16$ bar	Membrane / joint NBR
$\geq 16$ bar	0...25 bar	Plateau DURATHERM®

<b>Pièces en contact du fluide</b>	Inox 304
<b>Boîtier</b>	Aluminium laqué noir
<b>Vitre</b>	Polycarbonate
<b>Indice de protection</b>	IP 54
<b>Température de service</b>	Ambiante : -10...+70 °C – Fluide : +70 °C
<b>Raccords de pression</b>	G 1/4" femelle (Autres sur demande)
<b>Contacts électriques</b>	1 ou 2 microcontacts : SPDT 5 A / 250 V AC -- 0,4 A / 30 V DC (DS 11) réglage en façade, hystérésis : 2,5 % E.M.
<b>Connexions</b>	PG 16, avec câble longueur 1 mètre (Autres longueurs ou connecteurs sur demande)
<b>Réglage du zéro</b>	Par vis sur le cadran
<b>Montage</b>	Mural, (3 pattes arrières Ø 4,8 mm sur Ø 116 mm)

Les appareils satisfont aux exigences légales des Directives Européennes en vigueur.



DS 11



## DIMENSIONS

PG 16  
câble 1 m

Raccords G ¼  
taraudés ou filetés  
(Options)

Boîte à bornes ou  
connecteur 7 pôles  
(Options)

## RÉFÉRENCES

Références : G ¼" femelle, Ø 100

Étendue de mesure $\Delta P$	Pression statique maxi	DA 12 - Indicateur	DS 11 - 1 contact	DS 11 - 2 contacts
0 400 mbar	6 bar	878 130	874 130	874 230
0 0,6 bar	10 bar	878 132	874 132	874 232
0 1 bar	16 bar	878 134	874 134	874 234
0 1,6 bar	25 bar	878 136	874 136	874 236
0 2,5 bar	25 bar	878 140	874 140	874 240
0 4 bar	25 bar	878 142	874 142	874 242
0 6 bar	25 bar	878 144	874 144	874 244
0 10 bar	25 bar	878 146	874 146	874 246
0 16 bar	25 bar	878 148	874 148	874 248
0 25 bar	25 bar	878 152	874 152	874 252

## OPTIONS

- Montage en tableau
- Boîtier aluminium Inox 304
- Boîte à bornes ou connecteur 7 pôles
- Raccords G ¼, taraudés ou filetés
- Version Atex

