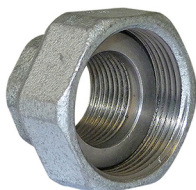


# Raccords – Brides – Joints IDP / PDP

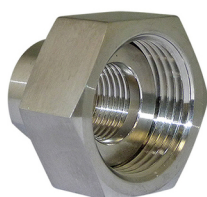
## RACCORD TARAUDÉ – FONTE GALVA



Code	Réf. - Désignation
730 203	DN 15 - Raccord fonte galva 1/2" FG
730 303	DN 25 - Raccord fonte galva 1" FG
730 353	DN 32 - Raccord fonte galva 1 3/4" FG
730 403	DN 40 - Raccord fonte galva 1 1/2" FG
730 503	DN 50 - Raccord fonte galva 2" FG
730 603	DN 65 - Raccord fonte galva 2 1/2" FG

Écrou + pièce folle taraudée à monter en lieu et place de l'écrou PVC et de la pièce folle d'origine (Unité de vente = le jeu de 2 raccords).

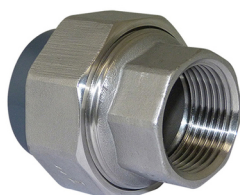
## RACCORD TARAUDÉ – INOX 316



Code	Réf. - Désignation
730 105	DN 10 - Raccord inox pour PDP DN 10 - 3/8"
730 205	DN 15 - Raccord inox pour PDP DN 15 - 1/2"
730 305	DN 25 - Raccord inox pour PDP DN 25 / IDP 50 et 100 - 1"
730 355	DN 32 - Raccord inox pour IDP 150 et 200 - 1 1/4"
730 405	DN 40 - Raccord inox pour IDP 200 et 300 - 1 1/2"
730 505	DN 50 - Raccord inox pour IDP 600 à 1500 - 2"

Écrou + pièce folle taraudée à monter en lieu et place de l'écrou PVC et de la pièce folle d'origine (Unité de vente = le jeu de 2 raccords).

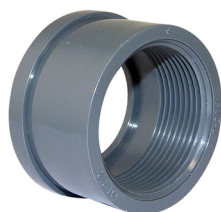
## RACCORD UNION – MIXTE



Code	Réf. - Désignation
JA 540 206	DN 15 - PVC femelle à coller / inox 1/2" G
JA 540 208	DN 25 - PVC femelle à coller / inox 1" G
JA 540 209	DN 32 - PVC femelle à coller / inox 1 1/4" G
JA 540 210	DN 40 - PVC femelle à coller / inox 1 1/2" G
JA 540 211	DN 50 - PVC femelle à coller / inox 2" G
JA 540 212	DN 63 - PVC femelle à coller / inox 2 1/2" G

Le montage sur PDP nécessite une pièce de transition "montage tube" (Unité de vente = la pièce).

## PIÈCE FOLLE TARAUDÉE – PVC



Code	Réf. - Désignation
AA 640 005	DN 10 - Pièce folle d'union taraudée 16 x 3/8"
AA 640 006	DN 15 - Pièce folle d'union taraudée 20 x 1/2"
AA 640 008	DN 25 - Pièce folle d'union taraudée 32 x 1"
AA 640 009	DN 32 - Pièce folle d'union taraudée 40 x 1 1/4"
AA 640 010	DN 40 - Pièce folle d'union taraudée 50 x 1 1/2"
AA 640 011	DN 50 - Pièce folle d'union taraudée 63 x 2"

Pièce folle taraudée - Montage en lieu et place de la pièce folle à coller d'origine (Unité de vente = la pièce).



8 Av. du Gué Langlois · 77600 Bussy-Saint-Martin  
Tél. +33 (0)1 60 37 45 00 Site [www.citec.fr](http://www.citec.fr)  
Mél. [citec@citec.fr](mailto:citec@citec.fr)

Raccords – Brides – Joints  
IDP / PDP

21-04-2020

D-730.04-FR-AB

DEB

730-04/1

## RACCORD LISSE PP AVEC ÉCROU

Code	Réf. - Désignation
730 202	DN 15 - Raccord lisse pour PDP DN 15
730 302	DN 25 - Raccord lisse pour PDP DN 25 / IDP 50 et 100
730 352	DN 32 - Raccord lisse pour IDP DN 150 et 250
730 402	DN 40 - Raccord lisse pour IDP 200 et 300
730 502	DN 50 - Raccord lisse pour IDP 600 à 1500
730 602	DN 65 - Raccord lisse pour IDP 2000 à 8000

(Unité de vente = le jeu de 2 raccords)

## BRIDE PVC / PVC

Code	Réf. - Désignation
730 206	DN 15 - Bride PVC / PVC pour PDP 15
730 306	DN 25 - Bride PVC / PVC pour PDP DN 25 / IDP 50 et 100
730 356	DN 32 - Bride PVC / PVC pour IDP 150 et 200
730 406	DN 40 - Bride PVC / PVC pour IDP 200 et 300
730 506	DN 50 - Bride PVC / PVC pour IDP 600 à 1500
730 606	DN 65 - Bride PVC / PVC pour IDP 2000 à 8000

(Unité de vente = le jeu de 2 brides)

## BRIDE PP / PP

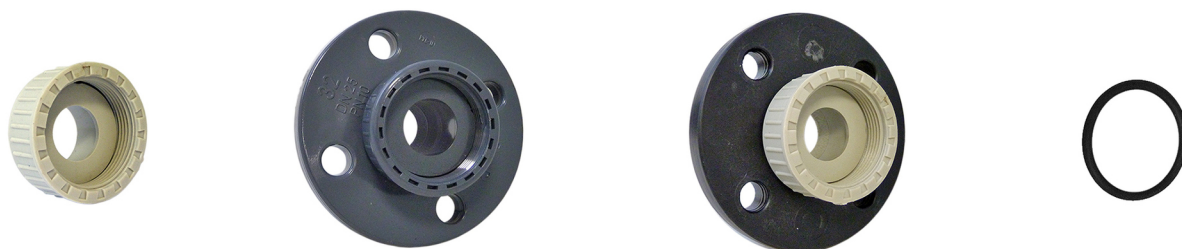
Code	Réf. - Désignation
730 207	DN 15 - Bride PP / PP pour PDP 15
730 307	DN 25 - Bride PP / PP pour PDP DN 25 / IDP 50 et 100
730 357	DN 32 - Bride PP / PP pour IDP 150 et 200
730 407	DN 40 - Bride PP / PP pour IDP 200 et 300
730 507	DN 50 - Bride PP / PP pour IDP 600 à 1500
730 607	DN 65 - Bride PP / PP pour IDP 2000 à 8000

(Unité de vente = le jeu de 2 brides)

## JOINT FPM

Code	Réf. - Désignation
731 630	Joint FPM pour PDP DN 10
731 631	Joint FPM pour PDP DN 15
731 632	Joint FPM pour PDP DN 25 / IDP 50 et 100
730 781	Joint FPM pour IDP 150 et 200
730 783	Joint FPM pour IDP 200 et 300
730 785	Joint FPM pour IDP 600 à 1500
730 787	Joint FPM pour IDP 2000 à 8000

(Unité de vente = le jeu de 2 joints)



8 Av. du Gué Langlois · 77600 Bussy-Saint-Martin  
Tél. +33 (0)1 60 37 45 00 Site [www.citec.fr](http://www.citec.fr)  
Mél. [citec@citec.fr](mailto:citec@citec.fr)

Raccords – Brides – Joints  
IDP / PDP

21-04-2020

D-730.04-FR-AB

DEB

730-04/2