

Manomètres différentiels Série PBD



- Double tube de Bourdon
- Sec
- Tout inox
- Boîtier : Ø 100, Ø 160 mm
- ΔP : 0...0,6 à 0...16 bar
- Pression statique : 2,5 à 4 fois la plage

APPLICATIONS

- Mesure de pression différentielle, moyenne, ambiances et fluides corrosifs
- Surveillance de colmatage de filtre dans les systèmes de ventilation, chauffage central, salles blanches
- Contrôle dans l'industrie pétrolière, marine, offshore

DESCRIPTION

Dans la série PBD, se sont deux tubes de Bourdon (3) et (4) qui reçoivent les deux pressions. Leurs extrémités sont solidaires d'une tige de liaison (2) qui commande le mécanisme de l'aiguille (1). Vu le faible déplacement dans l'amplitude des plages, la course de l'aiguille s'inscrit dans un angle de 90° à 180°. Le modèle standard est intégré dans un boîtier inox. Le remplissage glycérine est possible.

CARACTÉRISTIQUES TECHNIQUES

Gamme de pression	ΔP : 0...0,6 bar à 0...16 bar
Pression statique maxi	Voir tableau ci-dessous
Classe d'exactitude	1,6
Organe moteur	Tubes de Bourdon, acier inox AISI 316
Mouvement	Acier inox AISI 316
Boîtier	Acier inox AISI 304
Lunette	Acier inox AISI 304
	Fermeture par baïonnette
Vitre	Verre de sécurité
Température ambiante	-20...+60 °C
Température fluide	-20...+100 °C
Raccords de pression	2 x G 1/2" filetés, acier inox AISI 316 L
Montage	Raccords verticaux, collerette arrière
Indice de protection	IP 65
Poids	± 1 kg
Remplissage	Sans (remplissage de glycérine sur demande)
Graduation	De 90°C à 180°C

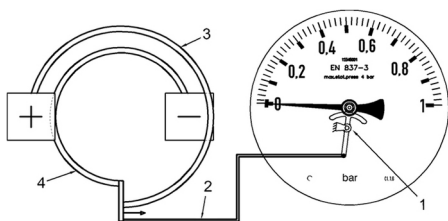
Les appareils satisfont aux exigences légales des Directives Européennes en vigueur.

RÉFÉRENCES

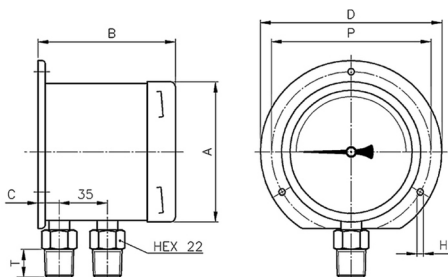
Série PBD type L, raccords verticaux, collerette arrière, 2x G 1/2, échelle graduée de 90° à 180°

Mesure ΔP	P statique maxi	Ø 100	Ø 160
0 0,6 bar	3 bar	880 022	880 021
0 1 bar	4 bar	880 024	880 023
0 1,6 bar	6 bar	880 026	880 025
0 2,5 bar	10 bar	880 028	880 027
0 4 bar	16 bar	880 030	880 029
0 6 bar	25 bar	880 032	880 031
0 10 bar	30 bar	880 034	880 033
0 16 bar	40 bar	880 036	880 035

Fonctionnement



- 1 : Mécanisme d'aiguille
- 2 : Tige de liaison
- 3 : Tube de Bourdon 1
- 4 : Tube de Bourdon 2



	Ø 100	Ø 160
A	101,5	162
B	100	102
C	14	18
D	132	196
E	90	120
P	116	178
H	4,5	6
T*	20	20

*Connexion standard G 1/2"



8 Av. du Gué Langlois · 77600 Bussy-Saint-Martin
Tél. +33 (0)1 60 37 45 00 Site www.citec.fr
Mél. citec@citec.fr

Manomètres différentiels
Série PBD

30-04-2020

D-806.76-FR-AA

PR

806-76/1