

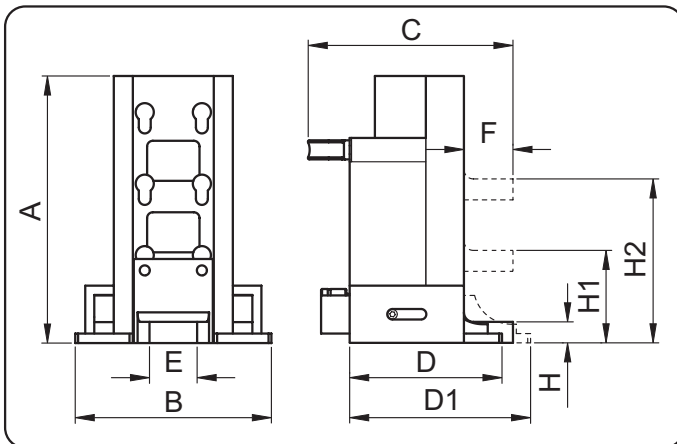
Crics à patte Eurojack



Force: **10-25 t**

Course: **150 mm**

Pression de service maxi: **700 bar**



CARACTERISTIQUES

Le cric à patte Eurojack est conçu pour soulever les grandes masses à partir de positions extrêmement basses. Ils sont munis d'une embase d'appui à rallonges pour éviter le basculement de la charge. La patte de levage peut être positionnée à trois niveaux différents avec une hauteur minimum d'insertion de 25 mm. On peut utiliser aussi la partie supérieure de l'appareillage pour des opérations de levage ou le positionnement à l'horizontale pour exercer des poussées latérales.

DOMAINES D'APPLICATIONS

Recommandés spécialement pour relever, déplacer et mettre à niveau des machines et des complexes très lourds qui ont des points d'accrochage de hauteur réduite.

Tableau de sélection

Capacité	Course	Volume d'huile	Modèle	dimensions mm										Poids
				A	B	C	D	D1	E	F	H	H1	H2	
10 / 111	150	238	UJ10	280	206	215	160	190	50	50	25	100	175	22
25 / 232	150	498	UJ20	314	271	290	230	265	70	70	30	110	190	45



Une pompe à main **PL131** est suffisante pour actionner l' **UJ**.



P. 46

