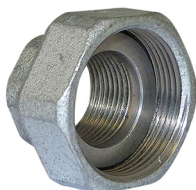


# Raccords – Brides – Joints IDP / PDP

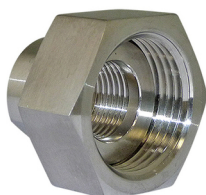
## RACCORD TARAUDÉ – FONTE



Code	Réf. - Désignation
730 195	DN 10 - Raccord Fonte 3/8" FG
730 200	DN 15 - Raccord fonte 1/2" FG
730 300	DN 25 - Raccord fonte 1" FG
730 350	DN 32 - Raccord fonte 1 1/4" FG
730 400	DN 40 - Raccord fonte 1 1/2" FG
730 500	DN 50 - Raccord fonte 2" FG
730 600	DN 65 - Raccord fonte 2 1/2" FG

Écrou + pièce folle taraudée à monter en lieu et place de l'écrou PVC et de la pièce folle d'origine (Unité de vente = le jeu de 2 raccords).

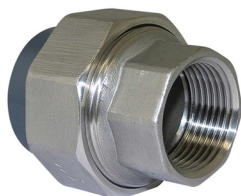
## RACCORD TARAUDÉ – INOX 316



Code	Réf. - Désignation
730 105	DN 10 - Raccord inox pour PDP DN 10 - 3/8"
730 205	DN 15 - Raccord inox pour PDP DN 15 - 1/2"
730 305	DN 25 - Raccord inox pour PDP DN 25 / IDP 50 et 100 - 1"
730 355	DN 32 - Raccord inox pour IDP 150 et 200 - 1 1/4"
730 405	DN 40 - Raccord inox pour IDP 200 et 300 - 1 1/2"
730 505	DN 50 - Raccord inox pour IDP 600 à 1500 - 2"

Écrou + pièce folle taraudée à monter en lieu et place de l'écrou PVC et de la pièce folle d'origine (Unité de vente = le jeu de 2 raccords).

## RACCORD UNION – MIXTE



Code	Réf. - Désignation
JA 540 206	DN 15 - PVC femelle à coller / inox 1/2" G
JA 540 208	DN 25 - PVC femelle à coller / inox 1" G
JA 540 209	DN 32 - PVC femelle à coller / inox 1 1/4" G
JA 540 210	DN 40 - PVC femelle à coller / inox 1 1/2" G
JA 540 211	DN 50 - PVC femelle à coller / inox 2" G
JA 540 212	DN 63 - PVC femelle à coller / inox 2 1/2" G

Le montage sur PDP nécessite une pièce de transition "montage tube" (Unité de vente = la pièce).

## PIÈCE FOLLE TARAUDÉE – PVC



Code	Réf. - Désignation
AA 640 005	DN 10 - Pièce folle d'union taraudée 16 x 3/8"
AA 640 006	DN 15 - Pièce folle d'union taraudée 20 x 1/2"
AA 640 008	DN 25 - Pièce folle d'union taraudée 32 x 1"
AA 640 009	DN 32 - Pièce folle d'union taraudée 40 x 1 1/4"
AA 640 010	DN 40 - Pièce folle d'union taraudée 50 x 1 1/2"
AA 640 011	DN 50 - Pièce folle d'union taraudée 63 x 2"

Pièce folle taraudée - Montage en lieu et place de la pièce folle à coller d'origine (Unité de vente = la pièce).



8 Av. du Gué Langlois · 77600 Bussy-Saint-Martin  
Tél. +33 (0)1 60 37 45 00 Site [www.citec.fr](http://www.citec.fr)  
Fax Mél. [citec@citec.fr](mailto:citec@citec.fr)

Raccords – Brides – Joints  
IDP / PDP

21-03-2022

D-730.04-FR-AC

DEB

730-04/1

## RACCORD LISSE PP AVEC ÉCROU

Code	Réf. - Désignation
730 202	DN 15 - Raccord lisse pour PDP DN 15
730 302	DN 25 - Raccord lisse pour PDP DN 25 / IDP 50 et 100
730 352	DN 32 - Raccord lisse pour IDP DN 150 et 250
730 402	DN 40 - Raccord lisse pour IDP 200 et 300
730 502	DN 50 - Raccord lisse pour IDP 600 à 1500
730 602	DN 65 - Raccord lisse pour IDP 2000 à 8000

(Unité de vente = le jeu de 2 raccords)

## BRIDE PVC / PVC

Code	Réf. - Désignation
730 206	DN 15 - Bride PVC / PVC pour PDP 15
730 306	DN 25 - Bride PVC / PVC pour PDP DN 25 / IDP 50 et 100
730 356	DN 32 - Bride PVC / PVC pour IDP 150 et 200
730 406	DN 40 - Bride PVC / PVC pour IDP 200 et 300
730 506	DN 50 - Bride PVC / PVC pour IDP 600 à 1500
730 606	DN 65 - Bride PVC / PVC pour IDP 2000 à 8000

(Unité de vente = le jeu de 2 brides)

## BRIDE PP / PP

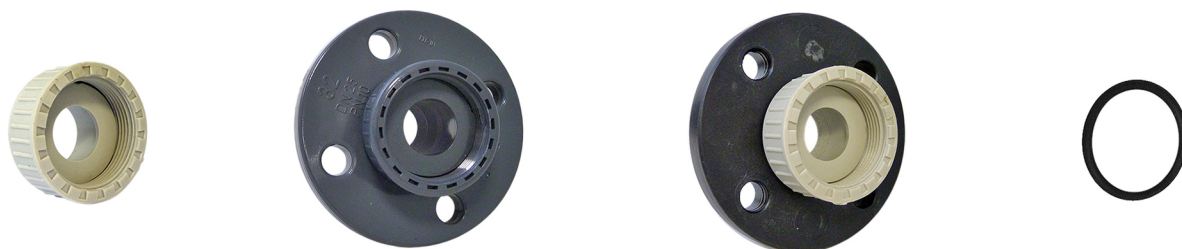
Code	Réf. - Désignation
730 207	DN 15 - Bride PP / PP pour PDP 15
730 307	DN 25 - Bride PP / PP pour PDP DN 25 / IDP 50 et 100
730 357	DN 32 - Bride PP / PP pour IDP 150 et 200
730 407	DN 40 - Bride PP / PP pour IDP 200 et 300
730 507	DN 50 - Bride PP / PP pour IDP 600 à 1500
730 607	DN 65 - Bride PP / PP pour IDP 2000 à 8000

(Unité de vente = le jeu de 2 brides)

## JOINT FPM

Code	Réf. - Désignation
731 630	Joint FPM pour PDP DN 2,5 à 10
731 631	Joint FPM pour PDP DN 15 à 20
731 633	Joint FPM pour PDP DN 30 à 100 et IDP 50 et 100
730 781	Joint FPM pour IDP 150 et 200
730 783	Joint FPM pour IDP 200 et 300
730 785	Joint FPM pour IDP 600 à 1500
730 787	Joint FPM pour IDP 2000 à 8000

(Unité de vente = le jeu de 2 joints)



8 Av. du Gué Langlois · 77600 Bussy-Saint-Martin  
Tél. +33 (0)1 60 37 45 00 Site [www.citec.fr](http://www.citec.fr)  
Fax Mél. [citec@citec.fr](mailto:citec@citec.fr)

Raccords – Brides – Joints  
IDP / PDP

DEB

730-04/2

21-03-2022

D-730.04-FR-AC