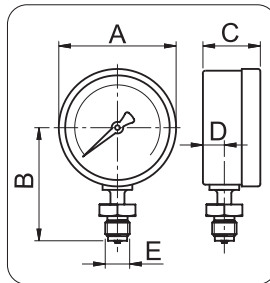


Manomètres et porte-manomètres



Pression: **700-4000 bar**

Diamètre du cadran : **63-100 mm**

Classe de précision : **1%-1,6%**

Echelle: **bar - bar/kN**

Tableau de sélection des manomètres à double échelle

Modèle	Echelle bar	Echelle kN	Pour vérins:	dimensions
G10F1020	0-700	0-121 / 0-225	CMF 10/20 ton	voir tableau G10
G10F3060		0-327 / 0-578	CMF/COF 30/60 ton	
G10S1020		0-109 / 0-194	CGS/CMC/CMI/CMP/COI 10 ton - CGS/CMC/CMP 20 ton	
G10S2530		0-228 / 0-303	CMI 25 ton - CGG/CGS/CMC/CMI/CMP/COI 30 ton	
G10S50100		0-486 / 0-911	CGG/CGS/CMC/CMI/CML/CMP/COI/COS 50/100 ton	



série adaptateurs pour manomètres 1000, 1600, 3000 bar.

CARACTERISTIQUES

Manomètres

Disponibles avec cadran de 63 ou 100 mm de diamètre, ils sont étalonnés pour la lecture en bar et PSI. Les modèles jusqu'à 1000 bar sont à bain de glycérine, tandis que les modèles jusqu'à 1600, 2500, 4000 bar sont à sec.

Le manomètre G106L est équipé de prise radiale à 3 heures pour la connexion directe sur le côté gauche des pompes PL.

Le modèle G 10 est aussi disponible dans la version à double échelle, bar et kN, pour une utilisation jusqu'à 700 bar. Il existe pour vérins avec piston creux (G10##) ou pour vérins à piston plein (G10S##).

Tableau de sélection des manomètres 700-1000 bar

Pression maxi de service	Fond échelle	Diamètre du cadran	Classe de précision DIN16005	Division échelle	Filetage	Modèle	dimensions mm				Poids
							A	B	C	D	
bar	bar	mm	%	bar	E					kg	
700	1000	63	1,6	50	1/4" NPT	G106L	68	54	32	13	0,2
						G106					
1000	1000	100	1,0	20	1/2" BSP tournant	G10	101	98	49	15,5	0,8

Tableau de sélection des manomètres 1600-3000-4000 bar

Pression maxi de service	Fond échelle	Diamètre du cadran	Classe de précision DIN16005	Division échelle	Filetage	Modèle	dimensions mm				Poids
							A	B	C	D	
bar	bar	mm	%	bar	E					kg	
1600	1600	100	1,0	50	1/2" BSP*	G16	101	98	49	15,5	0,6
3000	3000			50	1/2" BSP**	G30	101	98	49	15,5	0,6
4000	4000			100	M16 x 1,5 femelle	G40	101	77	60	24,5	0,6

* tournant ** Fixe

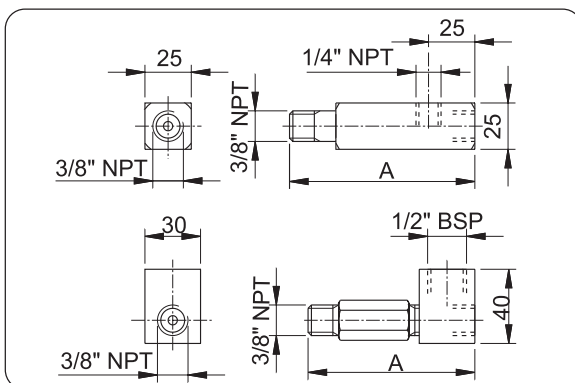


Tableau de sélection portes-manomètres en ligne 1000 bar

Modèle	Pression maxi de service	Orifice manomètre	Orifices entrée/sortie	Hauteur A	
				mm	Poids kg
RP52	1000	1/4" NPT	3/8" NPT	100	0,40
RP50				60	0,28
RP501		1/2" BSP		90	0,33
RP502				140	0,42