

# Séparateurs monoblocs Série 1515



- Monoblocs
- Membrane FPM
- Économique

## APPLICATIONS

- Pour applications industrielles générales  
Fluides : Eau, eau chargée, huile, produits phytosanitaires

## DESCRIPTION

Ces séparateurs monoblocs, de faible encombrement, sont destinés à un usage général à l'exception des applications "vide" ou "vide-pression".

## CARACTÉRISTIQUES TECHNIQUES

Pression	Mini : 0...6 bar Maxi : 0...60 bar
Construction	Corps acier inox 303 Insert laiton Membrane FPM
Dimensions	ΔH après montage : Type 1515 = 38 mm Type 1516 = 30 mm
Liquide de remplissage	Huile agréée FDA
Température	Fluide : -10...+120 °C

## CODES ET RÉFÉRENCES

Étendue de mesure	Raccords instrument / process	Référence
0...6 bar 0...60 bar	G 1/4" / G 1/4"	410 145
0...6 bar 0...60 bar	G 1/4" / G 1/2"	410 147

### Manomètre monté sur séparateur :

Référence du manomètre + référence du séparateur

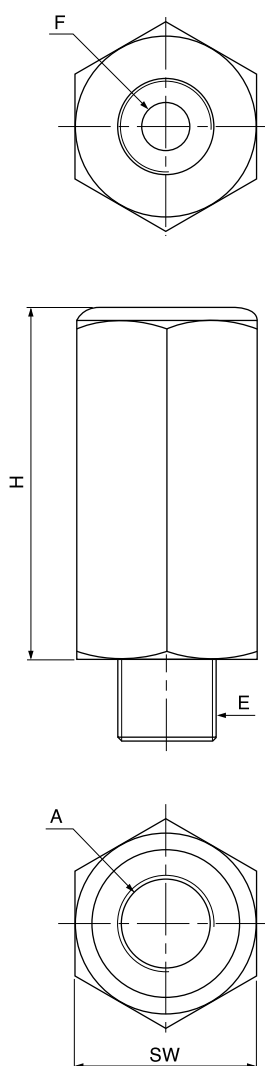
## MONTAGE INSTRUMENT / SÉPARATEUR

L'ensemble instrument-séparateur ne peut être monté par l'utilisateur, car un montage spécial nécessitant la mise au vide et le remplissage avec de l'huile doit être effectué. Pour passer commande, il convient d'indiquer les références de l'instrument et du séparateur à monter.

CITEC réalise le montage de tous les types de séparateurs sur manomètres, pressostats et transmetteurs de pression.

## DIMENSIONS

A - Raccord instrument	E - Raccord process	H	SW	Ø F
1/4" BSP	1/4" BSP	30	22	6
	1/2" BSP	50		12



Z.I. Nord Torcy · Allée du Plateau, bât. n°2 · 77200 TORCY  
Tél. +33 (0)1 60 37 45 00 Site [www.citec.fr](http://www.citec.fr)  
Fax +33 (0)1 64 80 45 18 Mél. [citec@citec.fr](mailto:citec@citec.fr)

Séparateurs monoblocs  
Série 1515

03-12-2019

D-813.04-FR-AA

PR

813-04/1