

Manomètres boîtier ABS, sec

Série 3100



(450 450)



(450 450P)

- Boîtier ABS
- Sec
- Ø 40 - Ø 50 - Ø 63 mm
- Étendue de mesure de 0 à 25 bar
- Classe d'exactitude 2,5
- Raccord laiton G 1/8", G 1/4"
- Raccord arrière
- BSP conique (0...12 bar)
- OPTION : Graduation double (bar/psi)

APPLICATIONS

Les manomètres CITEC en boîtier ABS, série 3100 sont particulièrement destinés aux applications pneumatiques et OEM.

DESCRIPTION

Les modèles 0...12 bar en Ø 40 et 50 mm sont spécialement dédiés aux filtres régulateurs. Grâce à leur raccord BSP conique, ils s'adaptent simplement. Les manomètres de la série 3100 peuvent être réalisés avec une double graduation (bar/psi). Les modèles porteurs d'une double graduation bar/psi, sont tenus en stock et régulièrement réapprovisionnés pour une disponibilité rapide.

Pour autres plages de mesure et/ou modèles avec raccord vertical, se reporter à la documentation de la série 6000.

CARACTÉRISTIQUES TECHNIQUES

Étendue de mesure	De 0 à 25 bar
Classe d'exactitude	2,5
Organe moteur	Tube bronze en C
Mouvement	Laiton
Boîtier	ABS noir
Vitre	Acrylique
Raccord	Laiton
	Filetage G 1/8" ou G 1/4", selon Ø
Cadran	Aluminium laqué blanc, chiffres et traits noirs
Graduations	bar bar/psi (voir page suivante)
Indice de protection	IP 43
Température d'utilisation	Ambiante : -20...+60 °C Fluide : 0...+60 °C

Conformité CE : Les appareils satisfont aux exigences légales des Directives Européennes en vigueur.



8 Av. du Gué Langlois · 77600 Bussy-Saint-Martin
Tél. +33 (0)1 60 37 45 00 Site www.citec.fr
Mél. citec@citec.fr

Manomètres boîtier ABS, sec
Série 3100

07-09-2020

D-806.01-FR-ABb

PR

806-01 /1

CODES ET RÉFÉRENCES



Raccord arrière centré
Type 3104

Type 3104 manomètre sec avec raccord arrière centré, raccord BSP cylindrique :

Étendue de mesure		Ø 40 G 1/8"	Ø 50 G 1/8"	Ø 50 G 1/4"	Ø 63 G 1/4"	Ø 40 G 1/8"	Ø 50 G 1/8"
bar	psi	sec	sec	sec	sec	sec	sec
0 1 bar		450 409	450 469	450 501	450 629		
0 1,6 bar		450 410	450 470	450 502	450 630		
0 2,5 bar		450 420	450 475	450 505	450 640		
0 4 bar	0 60 psi	450 430	450 480	450 506	450 650	450 430P	
0 6 bar	0 90 psi	450 440	450 485	450 510	450 660	450 440P	450 485P
0 10 bar	0 150 psi	450 450	450 490	450 520	450 670	450 450P	450 490P
0 16 bar		450 460	450 495	450 522	450 680		
0 25 bar		450 461	450 496	450 523	450 690		

Type 3104 manomètre sec avec raccord arrière centré, raccord BSP cône, spécifique pour filtre régulateur :

Étendue de mesure		Raccord BSP cône				
bar	psi	Ø 40 1/8"	Ø 50 1/8"	Ø 50 1/4"	Ø 40 1/8"	Ø 50 1/8"
bar	psi	sec	sec	sec	sec	sec
0 12 bar	0 175 psi	450 451	450 491	450 521	450 451P	450 491P

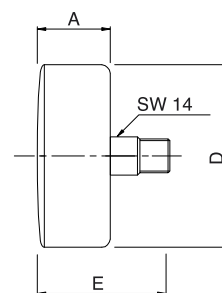
RAPPEL : 1 bar = 14,5038 psi

Double graduation bar/psi :

Exemple : La référence 3104-D-63-R-AR-1/4-P.0+10 (code 450 670) devient en version double graduation (bar/psi)
3104-D-63-R-AR-1/4-P.0+10B/PSI (code 450 670P)

DIMENSIONS

	A	D	E	Poids [kg]
Ø 40	26	40	46	0,040
Ø 50	27	50	49	0,070
Ø 63	29	62	53	0,115



Pression - Température

8 Av. du Gué Langlois · 77600 Bussy-Saint-Martin
Tél. +33 (0)1 60 37 45 00 Site www.citec.fr
Mél. citec@citec.fr

Manomètres boîtier ABS, sec
Série 3100

07-09-2020

D-806.01-FR-ABb

PR

806-01/2