

Séparateurs alimentaires et pharmaceutiques

Séries 1520 - 1521 - 1522

Séparateurs à raccords normalisés, clamp ISO 2852, à écrou SMS 1145 ou à écrou DIN 11851 pour les industries agroalimentaires et pharmaceutiques
Répondent à des contraintes d'hygiène
Démontage et nettoyage rapides

Caractéristiques techniques

Construction	. flasque, embout : acier inox AISI 316L . membrane : acier inox AISI 316L, soudée . collier, écrou : acier inox AISI 304L . joint : EPDM, option : viton, téflon
Rugosité membrane	Ra<0,8µm
Liquide de remplissage	huile agréée FDA
Température fluide	-15°C à 150°C

Gamme de pression autorisée suivant modèle

Modèle	Pression	Vide - Pression
DN3/4"	0 4 à 0 25 bar	-1 +3 à -1 +24 bar
DN25	0 4 à 0 40 bar	-1 +3 à -1 +24 bar
DN32	0 4 à 0 40 bar	-1 +3 à -1 +24 bar
DN38	0 1 à 0 40 bar	-1 +3 à -1 +24 bar
DN40	0 1 à 0 40 bar	-1 0 à -1 +24 bar
DN50	0 1 à 0 25 bar	-1 0 à -1 +24 bar
DN51	0 1 à 0 25 bar	-1 0 à -1 +24 bar



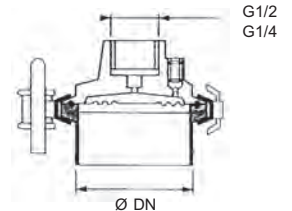
Séparateurs à raccord clamp ISO 2852, série 1520

Modèle	Raccord mano	Raccord process	Flasque supérieur	Accessoires			Ensemble complet*
				Embout	Collier	Joint	
Avec embout à souder (1)							
DN3/4"	G1/4	G1/4	à souder	410 217			
DN25 1"	G1/2	G1/2	à souder	410 216	410 204	410 202	410 203
DN38 1"1/2	G1/4	G1/4	à souder	410 212	410 206	410 200	410 209
DN38 1"1/2	G1/2	G1/2	à souder	410 215	410 206	410 200	410 209
DN51 2"	G1/4	G1/4	à souder	410 211	410 205	410 201	410 208
DN51 2"	G1/2	G1/2	à souder	410 210	410 205	410 201	410 208
Avec embout fileté (1)							
DN38 1"1/2	G1/4	G1/4	G1/4	410 212	410 224	410 200	410 209
DN38 1"1/2	G1/2	G1/2	G1/2	410 215	410 223	410 200	410 209
DN51 2"	G1/4	G1/4	G1/4	410 211	410 214	410 201	410 208
DN51 2"	G1/2	G1/2	G1/2	410 210	410 213	410 201	410 208

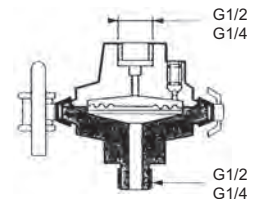
* Ensemble complet : flasque supérieur livré avec l'ensemble des accessoires

(1) Attention, DN : Ø embout à souder et non Ø B flasque supérieure (voir tableau dimensions)

Avec embout à souder



Avec embout fileté



Certificats

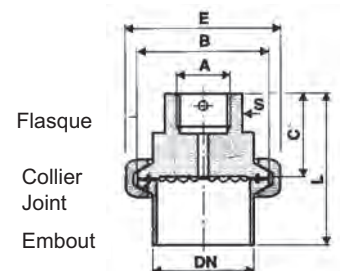
Certificat de conformité matière 3.1B	449 050
Certificat de rugosité	449 052
Certificat alimentarité glycérine	449 053
Certificat FDA alimentarité liquide de remplissage séparateur	449 054

Options

- . Rugosité membrane Ra<0,4µm : ajouter **R4** en fin de référence, pour Ra<0,6µm : ajouter **R6**
- . Membrane électro-polie : ajouter **P** en fin de référence
- . Autres standard alimentaires : APV-RJT, IDF 2853, VARIVENT
- . Version homogénéisateur pour hautes pressions
- . Version selon norme 3A

Référence manomètre monté sur séparateur

Référence manomètre + référence séparateur



DN*	A	ØB	ØE
DN3/4"	G1/4	25	42
DN25	G1/2	50,5	66
DN38	G1/4 ou G1/2	50,5	66
DN51	G1/4 ou G1/2	64	79

*Attention DN : Ø embout à souder et non ØB

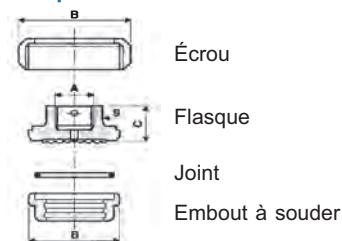
Séparateurs à écrou SMS 1145, série 1521

Modèle	Flasque supérieur G1/2	Ecrou	Joint	Embout à souder	Ensemble complet*
Avec flasque lisse (écrou prisonnier entre le manomètre et le flasque)					
DN25 1"	410 921 + écrou 410 922*	410 922	410 923	410 924	410 925
DN38 1 1/2"	410 907 + écrou 410 915*	410 915	410 913	410 911	410 906
DN51 2"	410 903 + écrou 410 914*	410 914	410 912	410 910	410 902
Avec flasque fileté					
DN38 1 1/2"	410 908	410 915	410 913	410 918	410 916
DN51 2"	410 904	410 914	410 912	410 917	410 909

*écrou à commander impérativement avec le flasque pour réaliser le montage

Flasque lisse				Flasque fileté			
DN	A	ØB	ØE	DN	A	Filetage	ØE
DN25	G1/2	40x1/6"	51	DN38	G1/2	60x1/6"	74
DN38	G1/2	60x1/6"	74	DN51	G1/2	70x1/6"	84
DN51	G1/2	70x1/6"	84				

Flasque lisse



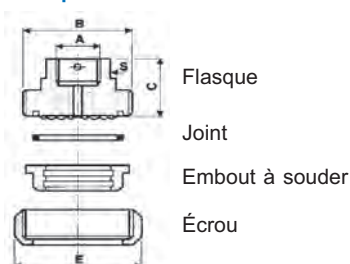
Écrou

Flasque

Joint

Embout à souder

Flasque fileté



Flasque

Joint

Embout à souder

Écrou

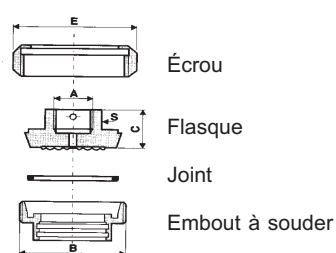
Séparateurs à écrou DIN 11851, série 1522

Modèle	Flasque supérieur G1/2	Ecrou	Joint	Embout à souder	Ensemble complet*
Avec flasque lisse (écrou prisonnier entre le manomètre et le flasque)					
DN25	411 915 + écrou 411 916*	411 916	411 917	411 918	411 919
DN32	411 901 + écrou 411 903*	411 903	411 904	411 902	411 900
DN40	411 905 + écrou 411 907*	411 907	411 908	411 906	411 910
DN50	411 909 + écrou 411 912*	411 912	411 913	411 911	411 920
Avec flasque fileté					
DN32	411 921	411 903	411 904	411 922	411 930
DN40	411 925	411 907	411 908	411 926	411 940
DN50	411 929	411 912	411 913	411 931	411 950

*écrou à commander impérativement avec le flasque pour réaliser le montage

Flasque lisse				Flasque fileté			
DN	A	ØB	ØE	DN	A	Filetage	ØE
DN32	G1/2	58x1/6"	70	DN32	G1/2	58x1/6"	70
DN40	G1/2	65x1/6"	78	DN40	G1/2	65x1/6"	78
DN50	G1/2	78x1/6"	92	DN50	G1/2	78x1/6"	92

Flasque lisse



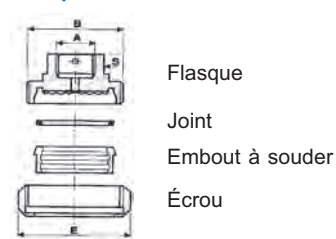
Écrou

Flasque

Joint

Embout à souder

Flasque fileté



Flasque

Joint

Embout à souder

Écrou

Certificats

Certificat de conformité matière 3.1B	449 050
Certificat de rugosité	449 052
Certificat alimentarité glycérine	449 053
Certificat FDA alimentarité liquide de remplissage séparateur	449 054

Options

- . Rugosité membrane Ra<0,4µm : ajouter **R4** en fin de référence, pour Ra<0,6µm : ajouter **R6**
- . Membrane électro-polie : ajouter **P** en fin de référence
- . Autres standard alimentaires : APV-RJT, IDF 2853, VARIVENT
- . Version homogénéisateur pour hautes pressions
- . Version selon norme 3A

Référence manomètre monté sur séparateur

Référence manomètre + référence séparateur